

evezary story

이브자리 소식을 알려드립니다. 새로운 프로모션과 이벤트, 새롭게 오픈한 대리점 등 다양한 소식을 만나 보세요.



착번극세사로 모티브의 입체감이 살아있는 부드러운 극세사 세트 '올리언'.



2011년 이브천사 캠페인

따뜻한 세상을 위해
녹색산타가 되어주세요

올해를 마감하는 곳에 수많은 이브자리 직원들의 사랑이 쏟아지고 있습니다. 우리네 이웃과 이브자리가 함께하기 위해서입니다. 보다 많은 사랑을 나누고 싶은 분들은 여기에 잠시 주목해 주세요. 사랑은 곧 나눔입니다.

이브천사 캠페인은 소비자, 대리점, 본사 임직원 그리고 파트너사들과 함께하는 이브자리의 대표 나눔 캠페인입니다.

2011년에는 온슬립 제품 구매자, 그리고 홈페이지상 에 '이브천사' 응원 댓글을 작성해주신 고객의 이름으로 차렵 이불이 기부되며, 2012년도 소득공제 기부금 영수증이 발급됩니다. 벌써 4년째 진행되는 이브자리의 착한 캠페인이 널리 알려질 수 있도록 주변 분들에게 널리 홍보해주시길 부탁드립니다.

덧붙여 작년에 이어 올해도 마찬가지로 본사 임직원 및 파트너사들에게 이브천사가 될 수 있는 기회를 드리고자 합니다.

출고가로 구매한 차렵 이불이 본인의 이름으로 불우한 이웃에게 기부될 수 있는 행복을 나누어 드릴 예정입니다. 이브자리의 이브천사를 기다리고 있는 결연아동, 행복한홈스쿨, 복지시설의 소외된 이웃들에게 따뜻한 세상을 선물해 주세요.

헛간을 개조한 집에 사는 재영

(중학교 1학년, 남학생)

재영이 부모님은 이혼을 하고 재영이는 할머니와 살고 있습니다. 아버지는 이혼 후 이혼저런 사고로 수감 생활을 했는데 출소한 후에도 동네 사람들의 시선이 무서워 떠돌고 있는 상황입니다. 아무런 수입이 없는 재영이네는 집을 얻을 형편도 되지 못해 동네 사람의 낡은 헛간 한 칸을 개조해서 살고 있습니다. 헛간으로 지은 건물이다 보니 단열도 안되고 난방 시설도 없습니다. 추운 겨울을 벽돌에 슬레이트 지붕을 얹은 가건물에서 전기장판 하나에 의지해 늪은 할머니와 단둘이 이겨내야 하는 재영이에게 겨울방학이 반갑지만은 않습니다. 이런 어려운 환경이지만 재영이는 건강하고 바르게 자라고 있습니다. 온수기도 설치되지 않아 찬물에 세수를 하고 집을 나서지만 학교로 향하는 재영이의 발걸음은 가볍습니다. 내일의 희망을 바라보는 재영이는 지금의 고통도 다 지나갈 것이라는 믿음이 있습니다.



이브천사 1인 1차렵 기부

이브천사 캠페인은 소비자, 대리점, 본사 임직원 및 파트너사가 모두 함께하는 이브자리 나눔의 캠페인입니다. 이에 모두가 한마음이 되어 이브천사 캠페인에 적극 동참해주시기 바랍니다.

1인 1차렵 기부 방법

아래의 계좌로 차렵 이불을 구매해 주시면 기아대책을 통해 이불이 기부됩니다.

차렵 구매 가격_ 50,000원(※출고가 기준임)

입금 계좌번호_ 국민은행(164501-003163, 예금주 : 이브자리)

※ 입금시 팀명, 본인 이름으로 입금해 주세요.
※ 2011년도 연말정산시 소득공제용 기부 영수증(소비자 가격)을 발급해 드립니다.

기아대책

(Korea Food for The Hungry International)

기아대책은 기독교 정신을 바탕으로 1971년 미국에서 설립된 국제구호단체로서, 유엔경제이사회(UNECOSOC)에 협의지위자격을 부여받은 단체입니다. 한국에서는 1989년 국내 최초로 해외를 돕는 NGO로 설립되어 현재 전 세계 81개국에서 5,000여 명의 현지인 및 국내 스태프들과 함께 구호개발 사업을 펼치며, 특히 한국인 기아봉사단 1,270명을 직접 파견하여 사업을 진행함으로써 전문성과 투명성을 극대화하고 있습니다.



※ 사회복지법인 기아대책의 사업 안내

- **아동결연** 국내 저소득 결손가정 아동 5,500여 명을 후원자와 결연하여 신체적, 정서적 지원으로 아이들의 건강한 성장을 응원하고 있습니다.
- **행복한홈스쿨** 전국 161개 지역아동센터를 운영하여 이용하는 아동 4,000여 명의 방과후 보육을 담당하고 있습니다.
- **복지시설 지원** 종합복지관, 노인복지관, 장애인복지관, 노숙인시설, 어린이집 운영으로 도움이 필요한 소외된 이웃들과 함께 하고 있습니다.



강인항 과장 강혁모 사원 공태우 사원 김광진 사원 김태훈 사원 김동민 본부장 김명수 사원

42.195km를 달려 녹색산타가 되다

지난달 6일 개최된 2011 중앙 마라톤에서 이브자리인들은 그 어떤 때보다 가슴 따뜻한 마라톤을 뛰었다. 42.195km를 완주하게 되면 이불 한 채가 불우한 이웃에게 기부가 되는 특별한 미션이 주어졌기 때문이다. 75명의 출전자들이 등번호에 응원 메시지를 달고 한마음이 되어 달린 결과, 33명의 이브자리인이 완주에 성공하여 총 33채의 이불이 기부되었다.



김병헌 SC 김성근 SC 김정인 사원 김중규 사원 김태훈 사원 김행석 이사 노선호 점장

“중앙 마라톤을 통해 녹색산타가 된 공태우님의 소감
견고 싶었습니다. 포기하고 싶었습니다. 하지만 제 등 뒤에 붙어 있는 자그마한 문구에 주위의 모든 분들이 응원해주셨습니다. 그들에게 받은 사랑, 완주로 인해 돌려줄 수 있다는 생각에 끝까지 완주할 수 있었습니다.”



박성욱 SC 박연욱 사원 박영구 팀장 배완동 국장 설세권 사원 송준한 부분부장 양윤정 사원

“중앙 마라톤을 통해 녹색산타가 된 박연욱님의 소감
정직, 도전. 이브자리의 핵심가치를 몸과 마음으로 느껴 행복했습니다. 그리고 제 맘 한방울로 이웃에게 따뜻함을 줄 수 있어 그 어떤 마라톤보다 즐거웠습니다.”



염종권 대리 이병록 과장 이상철 사원 이석준 사장 이연근 실장 이은주 점장 전창민 SC

중앙 마라톤을 통해 가장 먼저 녹색산타가 되어 민주(가명)에게 따뜻한 세상을 선물해준 자랑스런 얼굴들



정창규 사원 최우성 SC 황승연 과장 김형선 지부장 김경원 지부장

2011년 당신이 곧 이브천사입니다

하나, '응원댓글'로 이브천사 되기
이브자리 홈페이지 및 페이스북에 방문하셔서 '응원댓글'을 남겨주세요. 고객님의 '응원댓글'이 35개씩 모이면 <기아대책 어린이 공부방>에 차렵 이불이 한 채씩 기부됩니다. 또한 정성스레 댓글을 남겨주신 35분께는 선물을 드립니다.

발표_ 2011년 12월 28일(수)
경품_ 온슬립 침구 1set(5명), 릴리슈슈(오리털)수면 양말(30명)



릴리슈슈 수면 양말

[이브천사 깜짝 이벤트]
댓글달기 깜짝 이벤트!
댓글 순번에 따라 깜짝 선물을 드립니다.
① 1,000번째와 3,500번째 댓글 주인공 (이지함 셀라벨 마스크팩 39,000원 상당&온슬립 침구 1SET)
② 17,500번째 댓글 주인공 (던롭필로우 라텍스 베개 180,000원 상당&온슬립 침구 1SET)

둘, '착한 소비'로 이브천사 되기

이벤트 기간 중 이브자리의 온슬립(3종)을 구매하시면 고객님의 이름으로 소외된 이웃에게 차렵 이불 한 채가 전달됩니다.
올 겨울 온슬립으로 따뜻한 겨울 보내시고 이웃에게 사랑을 나눠주세요.

※ 온슬립은 750set 한정 판매로 조기 품절될 수 있습니다.

溫sleep (온슬립) 상품



에코올릭 3점세트



웰링턴 3점세트



뷰트 3점세트

겨울용 구스 다운 이불솜, 다우니 이브차리 최초의 1,000g 겨울용 구스 이불, 다우니



Goose
경량성(가벼움)
 거위털 침구는 가벼워서 수면 중 인체에 부담을 주지 않아 편안한 숙면을 유도한다.
보온성(체온 유지)
 공기 함유량이 높은 거위털의 특성은 이불 밖의 차거나 더운 공기로부터 체온이 영향을 받지 않도록 천연 에어커튼 역할을 하여 체온을 유지시키는 데 도움을 준다.
수분 발산성(쾌적함)
 자면서 흘리는 땀을 빨리 흡수하고 말려주어 쾌적한 수면 환경을 만들어준다.
드레이프성(유연성)
 다운(솜털)은 부드럽고 유연하여 침구와 몸 사이에 들뜨는 정도를 최소화하여 포근히 감싸준다.
벌키성(복원성)
 다운(솜털)은 공기 함유량이 커서 풍성하게 부풀어 오르며 폭신하고 복원력이 좋다.

다우니

1,000g의 겨울용 구스 이불솜으로 Down(가슴털) 90%, Feather(깃털) 10%의 함량을 자랑합니다. 커버 또한 면 100%를 사용해 숨 쉬는 구스 다운 효과를 몸소 체험할 수 있습니다. 합리적인 가격의 대중적인 구스 다운 속통, 다우니입니다.

디자인 속통된 이중 활용도 이불솜, 엘칸토 차렵 & 속통의 활용성, 엘칸토



Duck
경량성(가벼움)
 오리털 침구는 가벼워서 수면 중 인체에 부담감을 주지 않아 편안한 숙면을 유도한다.
보온성(체온 유지)
 오리털이 함유한 공기는 이불 밖의 차거나 더운 공기로부터 체온이 영향을 받지 않도록 체온을 유지시키는 데 도움을 준다.
수분 발산성(쾌적함)
 자면서 흘리는 땀을 빨리 흡수하고 말려주어 쾌적한 수면 환경을 만들어준다.
드레이프성(유연성)
 다운(솜털)은 부드럽고 유연하여 침구와 몸 사이에 들뜨는 정도를 최소화하여 포근히 감싸준다.
벌키성(복원성)
 다운(솜털)은 공기 함유량이 커서 풍성하게 부풀어 오르며 폭신하고 복원력이 좋다.

엘칸토

차렵 이불과 이불 속통의 두 가지 활용도를 자랑하는 엘칸토 오리털 이불솜은 Down(가슴털) 90%, Feather(깃털) 10%의 함량을 자랑합니다. 커버 또한 면 100%를 사용해 숨 쉬는 덕 다운 효과를 몸소 체험할 수 있습니다. 1,000g의 함량으로 추위를 많이 타는 고객에게 추천 가능한 제품, 합리적인 가격 엘칸토입니다.

좋은 우모 상품 선택 기준

보온성 추운 지방의 우모일수록 보온성이 우수(볼이 클수록 GOOD)

현재 우모 이불의 품질은 우모 그 자체의 품질에 좌우되고 있다. 한랭지에서 서식 또는 사육하는 수조류일수록 다운 볼이 크고 우모가 많이 발달되어 있는데 폴란드, 헝가리 등의 동구 제국은 십자군 때부터 이불로 사용되어 온 역사가 있어 양질의 원모를 생산하는 대표적인 원산국이며, 2010년 국내 우모 수입량 중 중국, 대만, 베트남으로부터 90% 이상 들어오고 있다.

Tip 간단히 보자면 위도상 위쪽 즉 북유럽쪽 우모가 대체로 볼이 크고 벌키성이 좋다고 할 수 있다.

기공성 가공법(기술력)에 따른 품질의 차이

세정 과정과 멸균 과정에서의 기술력에 따라 다운의 형태 유지, 냄새, 알러지 반응이 없다.

커버 우모의 장점을 극대화할 수 있는 커버의 종류

부드러움과 쾌적함, 가벼운 장점들을 극대화하는 커버의 사용이 다운 이불솜의 품질을 좌우한다.

함량 각 아이템에 맞는 다운과 페더의 함량

다운이 좋다. 페더가 좋다는 절대적인 기준은 없으며, 지지의 기능은 페더(깃털)가, 보온의 기능은 다운(가슴털)이 높다. 즉, 이불은 다운의 함량이 높을수록, 베개나 요는 페더의 함량이 높을수록 기능이 우수하며, 다운과 페더가 상품의 커버 및 활용도에 맞게 적절한 비율로 제작되는 것이 최고의 상품을 탄생시키는 방법이다.

우모 상품 관리 방법

세탁 잦은 세탁 NO! 2~3년에 한 번씩 드라이클리닝 OK!

우모는 물세탁이 가능하지만 중량이 많은 제품(500g 이상)의 경우 건조의 어려움 때문에 드라이클리닝을 권장한다. 세탁 후 습기가 남아 있으면 누린내가 발생하거나 세균 번식의 위험이 있으며, 커버의 공극이 벌어져 털 빠짐 및 우모의 탄력이 저하되므로 2~3년에 한 번씩 전문 세탁업체에 향균 세탁 또는 드라이클리닝을 맡기며, 물세탁할 경우 세탁망에 넣어 30도 이하의 미지근한 물에 울코스(중성세제 사용)로 세탁하길 권장한다.

보관 압축팩 NO! 건조하고 통풍 잘되는 곳 OK!

공기층을 많이 함유하고 있는 소재일수록 압축을 하게 되면 형태의 변형과 장점 기능들이 떨어지므로 통풍이 잘되는 부직포백(이브차리백)을 사용하며, 오랜 시간 사용을 안 할 시에는 방충제와 함께 보관하도록 한다.

맞춤 맞춤 및 충전물 추가 가능

기성사이즈는 피 봉제 후 상품 출고 시 우모를 불러 넣는 형태로 제작하여 충전물 추가, 감소 가능. 사이즈 확대, 축소는 시간이 오래 걸린다.

우모 상품에 대한 고객 클레임

1 충전물이 커버 밖으로 빠져 나온다?

다운프루프 가공을 해도 꾸준히 사용하다 보면 원단에 공극이 자연적으로 벌어지거나 구멍 사이로 우모가 100% 나을 수밖에 없다. 그렇다고 틈이 없는 원단을 사용하게 되면 통풍이 안 되기 때문에 우모의 특성상 좋지 않다. 하지만 국내 소비자는 민감하게 반응을 하기 때문에 이점을 최소화할 수 있는 미세한 마이크로 극세사를 사용해 최소화하고 있다.

2 충전물의 한쪽 쓸림 현상?

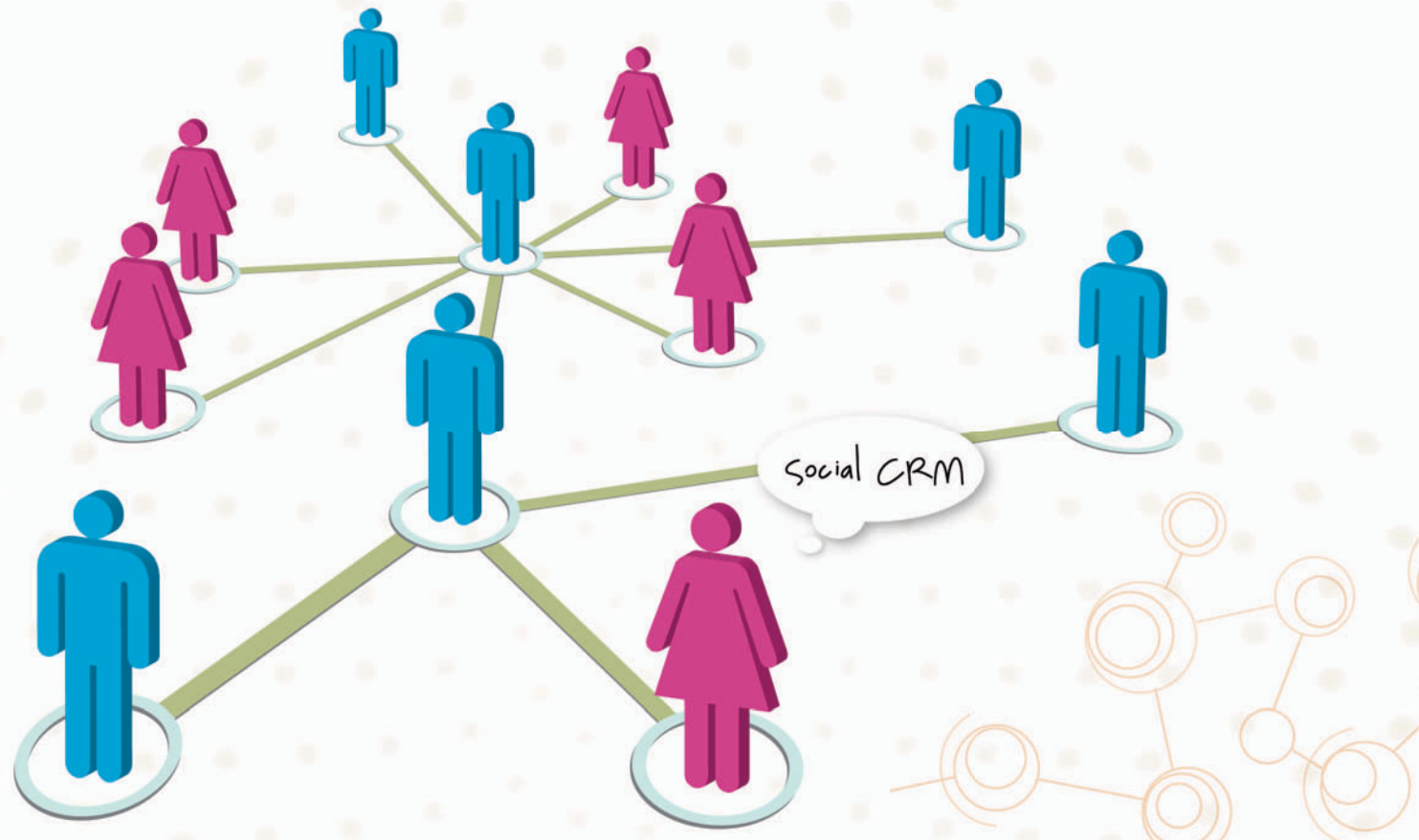
벌키성과 우모의 장점을 극대화하기 위해 입체 봉제를 하게 되면 사면 테이핑 중 한 면이 이끈다. 이때 잘못 사용하면 한쪽으로 쓸림 수 있는데 이브차리 제품의 경우 1%도 채 되지 않으며, A/S를 맡기면 원상 복구가 가능하다.

3 세탁후의 누린내, 곰팡이 발생!!

세탁 사항에서 언급했지만 물세탁을 잘못했을 경우에 발생하는데 고객님의 드라이클리닝을 하도록 권해주는 편이 가장 안전하다.

4 잡티가 섞였다?

화이트 구스, 덕이라고 해도 간간히 브라운 또는 블랙, 핑크컬러 깃털이 섞여 있으며 아더덕의 경우 흑갈색 우모로 불량이라고 전혀 볼 수 없다.



CRM(고객 관계 관리) 두 번째 이야기

첫 번째는 8월호에 "CRM을 통하여 스마트 점포가 되자"는 스토리를 소개했습니다. 이번 12월호에는 새롭게 등장하는 소셜(Social) CRM에 대해서 이야기를 하겠습니다.

SNS의 데이터를 이용하는 CRM을 '소셜 CRM(Social CRM)'이라고 부릅니다. 소셜 미디어에 나타나는 고객의 관심과 행동을 분석해 제품 계획에 반영하는 것을 주요 목표로 하는 CRM입니다. 소셜 네트워크 분석(SNA : Social Network Analysis)을 통해 적극적으로 고객을 응대하고, 차별화된 마케팅 전략을 펼칠 수 있는 장점이 있습니다. 또한 실시간으로 고객의 행동을 분석해 다음 단계를 예측 가능합니다.

무엇보다 모바일과 소셜 네트워크 서비스(SNS)가 발달하면서 똑똑하고 적극적인 소비자들이 늘어났고, 고객들에게 예전처럼 단편적인 제품 지식을 소개하는 것만으로 경쟁력을 높일 수 없습니다.

소셜 미디어를 활용한 CRM 성공 사례로 주로 '소니에릭슨'이 성공 기업으로 자주 거론됩니다. '소니에릭슨'은 오라클 시벨 엔터프라이즈 마케팅 스위트(Oracle Siebel Enterprise Marketing Suite)를 도입해 개인화된 고객 경험을 제공하고, 로열티 프로그램을 접목해 CRM 전략을 현실화하였습니다. 예를 들어 페이스북, 트위터, 링크드인 등 SNS에 게재되는 회사에 대한 포스팅을 실시간으로 캐치하고 이에 대한 대화와 대응을 적극적으로 수행하며, WOM(Word of Mouth) 효과를 극대화하는 충성 고객에게 차별화된 혜택을 제공해 보다 높은 가치를 지닌 고객을 정확히 파악하고 이들을 지속적으로 유지하는 전략을 수립하고 있다는 점에서 그렇습니다.

기존의 CRM이 한계에 부딪혀 고객과의 커뮤니케이션을 확대하고 고객에게 만족과 행복감을 줌으로써 고객을 확보, 유지할 수 있는 것이 'Social CRM'입니다. 현재 우리에게 필요한 것! 고객과 유연한 관계를 만들기 위해서 지금 진행하고 있는 고객 관리를 좀 더 업그레이드시켜야 할 시기입니다.

기사 제공 | 마케팅본부 이미희

이브자리, '2011 한국의 경영대상' 최우수상 수상

지난 11월 2일 한국능률협회(KMAC) 주최로 개최된 '2011 한국의 경영대상'에서 이브자리가 마케팅부문 최우수상을 수상했다. 한국의 경영대상은 탁월한 경영 성과와 고객 가치를 창출한 총 7개 부문 35개 선도 기업을 선정해 수상한다.



한국의 경영대상이란?
한국능률협회컨설팅(KMAC)의 주관으로 탁월한 경영 성과와 고객 가치 창출을 통해 대한민국 산업계의 각 분야를 선도하는 기업에 수여하는 국내 최고 권위의 상입니다.
[마케팅 대상] 브랜드, 디자인 등 창조적 마케팅 활동을 통해 고객에게 새로운 개념과 차별적인 가치를 지속적으로 제공하고 있는 기업에게 수여합니다.



주요 수상기업

시상구분	수상사	주요 기업
명예의 전당	3	LG화학, 칠성화재, 우리은행
존경받는 기업 대상	2	한국전력기술, 동우화인켐
마케팅 대상	5	이브자리, 형지, SK네트웍스, 하림, 잡코리아
인재 경영 대상	1	호남석유화학
고객만족 경영 대상	13	대교, 롯데홈쇼핑, 신한카드, 삼성카드, 한국공항공사 등
품질 경영 대상	2	다스, 하림
생산성 대상	2	남양공업, STX 조선해양
이노베이션 리더십 대상	7	동양가전, 롯데슈퍼, 현대카드, 신한생명 외

기사 제공 | 경영지원팀 이금연



혹시 알고 계신가요? 예단 포장법

예단, 사실 결혼을 앞두고 중요한 부분이다. 그런데 의외로 예단 포장에 대해 모르는 사람이 참 많다. 예단 포장에 왜 중요한지, 그리고 어떻게 포장해야 예의에 어긋나지 않는지에 대해 찬찬히 알아보자.



예단 포장은 왜하며 뜻이 무엇인지, 왜 한지끈을 사용하는지 알고 포장을 따라하는 것이 중요하다고 생각한다.

- 1 예단포장을 해야 하는 이유**
좋은 상품에 좋은 포장은 기본이다. 예단은 마음이며 정성이 더욱더 중요하다.
- 2 한지로 포장해야 하는 이유**
한지의 특이한 색감은 어떠한 제품을 포장해도 고급스러운 느낌을 준다.
- 3 한지끈을 사용하는 이유**
강력한 인연의 끈으로 두 집안을 맺어준다는 의미가 담긴 포장이다.

※ 포장 재료 구입 참고 사항

구분	명칭	색 & 크기	1개 가격
예단이불 포장	롤 부직포	진노랑, 분홍색	3,500원
	파피루스 스파크	PSS11-청, PSS14-홍	12,000원
	롤 가는 지끈	청, 홍, 노랑, 수박, 진밤색	12,000원
	양면 수광 테이프	5mm	700원
	롤 비닐	25mm	3,500원
반상기 포장	한지 백숙백부	청, 홍	1,700원
	금씨 한지	아이보리	700원
리본 연출	골직 스티치 리본 테이프	(진갈색, 카키), (진핑크, 민트) 2개 선택 -25mm	6,500원

※ 파피루스 스파크 특징
종이에 실크 섬유를 밀착한 재질로 고급스러운 느낌이며, 포장 시 구김이 없다.

1롤을 4등분하면 커팅비가 한 개당 8,000원이며, 외주를 줘서 재단하면 1주일 정도 소요된다. 재단을 잘하는 분은 직접 자르기도 한다. 먼저 1롤을 다 풀어서 4등분한다. 칼등으로 납작하게 눌러준 후에 커팅을 잘할 경우 절약이 된다.

※ 구입처 대도지물(02-752-9202). 인터넷에서 '포장 재료' 검색하면 더 저렴한 곳도 있다.

예단 포장 사례

파피루스 스파크



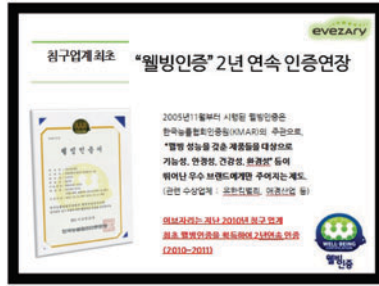
리본 연출 사례



반상기 포장 사례(한지)



기사 제공 | 영업기획팀 류미라



2년 연속 웰빙인증 획득, 친환경 기업으로 성장하다

침실 제품 유통전문기업
(주)이브자리(CEO 고춘홍)의
침장 전문 브랜드 '이브자리'가
작년에 이어 연속으로
'2011 웰빙인증'을 획득했다.

'웰빙인증 제도'는 한국능률협회인증원(KMAR)의 주관으로 2005년 11월부터 시행돼 오고 있으며, 상품의 기능성과 안전성, 건강성과 환경성 및 소비자 감성을 고려해 고객의 풍요롭고 건강한 삶을 위한 제도이다.

궁극적으로 '웰빙인증제도'는 제품 및 서비스, 공간에 대한 전문적이고 객관적인 소비자의 선택 기준으로 차별화된 웰빙 요소를 제시하고, 고객 친화적 웰빙 제품을 발굴하여 공급함으로써 웰빙 마켓 선도 경쟁력 확보는 물론 기업 경영의 경제적 성장과 발전을 촉진시키며, 웰빙 제품의 인증 정보를 공개함으로써 건전한 소비 문화의 조성과 국민 복지 증진에 기여하고자 한다.

'2011 웰빙인증'은 제품 및 서비스, 공간을 대상으로 제품 자체에 대한 건강성, 안정성, 환경성, 편의성, 기능성 등을 평가하는 '제품적합성평가(PCA평가)'와 함께, 제품을 생산하는 기업의 시스템 즉, 경영 책임, 자원 관리, 제품 실현, 고객 만족 평가 등을 평가하는 '경영시스템평가(MSA평가)'를 평가 기준으로 삼았다.

이브자리의 웰빙인증 획득은, 제품 자체 평가의 경우 원사, 원단, 코팅, 프린팅, 염색, 가공 물질, 봉제, 끝손질, 검침, 탐수, 성능, 치수, 마찰도, 각종 견뢰도, 포장 등까지 꼼꼼한 심사를 거쳐 이루어졌다. 이브자리의 이번 웰빙인증 획득은 작년에 이어 연속적으로 제품 및 경영 시스템 모두 전문기관의 인정을 받은 것으로 친환경 상품 및 친환경 기업으로 거듭 성장할 것으로 전망된다.

(주)이브자리는 설립 35년을 맞는 중견기업으로 연 매출 1,800여억원, 국내의 5백여 개의 대리점을 확보하고 있어 소비자들이 언제 어디서나 쉽고 편하게 만날 수 있도록 하고 있다. 또한 디자인 연구소, 수면환경연구소 등의 부설 연구소를 두어 건강과 아름다움에 대한 연구를 적극 지원하고 있다.



(이 기사는 본지 편집 방향과 다르며, 해당기관에서 제공한 보도 자료입니다.)



이번에 우수 상품으로 선정된 스타일베리의 탄생 배경은 이리하다.

경제적 불안과 시시각각으로 변하는 사회 환경 속에서 사람들은 정신적, 육체적으로 편안하고 안정된 삶을 찾고자 한다. 이에 친환경의 중요성이 커지면서 건강한 삶에 중점을 두는 리빙 디자인이 부각되고 있는 것이다. 따라서 인간과 자연이 함께 공감대를 느낄 수 있는 모든 것으로부터 디자인의 영감을 받고 있다고 할 수 있다. 풍요를 상징하는 '수수'를 모티프로 해 자연과 인간의 조화를 추구하는 로하스에서 영감을 받은 감성 디자인으로, 레디시한 오렌지 컬러를 반영해 트렌드를 선도하는 동시에 자연 친화적이고 편안함을 안겨주는 건강과 아름다움을 표현하였다. 소재의 구성은 다음과 같다.

- 겉감_ 모달자카드(모달 40%, 폴리 60%)
- 안감_ 시셀(시셀 10%, 면 90%)
- 충진재_ 폴리에스테르 100%
- 포인트_ 모달 폴리 자카드를 사용해 고급스러운 광택의 느낌을 표현하였고, 시셀면을 매치한 실용성에서 나온 합리적인 가격은 로하스 상품에 대한 소비자의 니즈를 고려.

지난 10월 20일
한국디자인진흥원으로부터 2011년
우수디자인(GD)심사를 통해 웰빙
상품인 '스타일베리'가 우수 상품으로
선정되었다.



스타일베리, 굿 디자인상을 수상하다





2011 하반기 내부 지식 평가

지피지기면 백전백승이라고 했다. 하지만 이제는 나부터 먼저 알아야 한다.
내가 속한 조직, 내가 팔려는 상품에 대해 알지 못하면 소비자를 설득할 수 없기 때문이다.

사내 지식 평가는 침실 관련 상품을 유통하는 기본을 알기 위함이고, 우리 회사의 가치, 그리고 우리 상품에 대한 지식을 공유하기 위한 것이다.
지난 11월 4일(금) '2011 하반기 내부 지식 평가'가 진행되었다. 이 평가는 단순한 능력 평가가 아니라, 이를 통하여 이브자리에 대한 이해도와 애착의 정도를 스스로가 깨닫고 배우는 데 있다.
특히 일련의 과정을 통해 축적된 지식을 활용하여 고객의 필요와 욕구를 충족시킴으로써 고객에게 한걸음 더 가까이 다가가는 진정한 이브자리인을 육성하고, 자사의 핵심 가치를 실현하는 것에 큰 목적이 있다.
평가를 치룬 임직원들은 '어려웠지만 평가를 치를 때마다 자사에 대한 지식이 풍부해지고, 초심을 잃지 않게 해 준다'라고 후련함과 뿌듯함이 섞인 후기를 밝혔다.

기사 제공 | 마케팅본부 형성수

신규 & 리뉴얼 매장 탐방 이브자리의 새 가족을 소개합니다

사랑하는 가족의 건강하고 포근한 침실을 위해 애쓰는 이브자리에 새 식구들이 생겼다.
새롭게 오픈한 매장부터 리뉴얼을 통해 다시 태어난 매장을 한 곳에 담았다.

이브자리
신규



홈플러스
대구 진천

INFO
대구 광역시 북구 동천동
968번지

홈플러스 내 가구, 인테리어 소품 등과 함께 입점하여 고객이 밀집될 것으로 예상됨.

익산 영등

INFO
전북 익산시 신동 142-32
063-837-8942

이브자리
코디센 전환



기사 제공 | 마케팅본부 S팀 김규일

하이마트 옆에 위치하여 혼수 고객, 이사 고객들이 많이 찾을 것으로 예상됨.



모달이집트면은 부드러운 촉감과 실키한 광택감뿐만 아니라 흡수성도 좋아 몸에 닿았을 때 상쾌함을 느낄 수 있는 소재. 스와로브스키의 절제된 세련미와 군더더기 없는 디자인으로 고품격 스타일을 제안한다.



소프트한 컬러 웨이브 조직의 자카드 위에 원컷 스타일의 빅 자수가 조화롭게 잘 매치된 SIF만의 혼수 고객을 위한 고급 웨딩 제품. 젊은 감각의 혼수 제품을 찾는 고객분께 어필할 수 있는 제품이다.



TIP

데코 쿠션
레오파드 쿠션 및 펠 니트 쿠션과 함께 데코하면 감각적인 분위기를 연출할 수 있다.

니트 쿠션(퍼플) 50x50 / 65x65

TIP

데코 쿠션
파우린 쿠션과 함께 데코하면 감각적인 분위기를 연출할 수 있다.

파우린 쿠션(베이지) 35x50 / 65x65

※단위는 모두 cm입니다.



하이킥에서 이브자리를 만나다!

MBC 일일시트콤 '하이킥 3-짧은 다리의 역습'에서 이브자리 침구가 매일매일 출연하고 있다는 사실 알고 계셨나요?
 눈여겨보시면 이브자리 모델인 '윤계상'을 비롯해 하이킥 식구들의 각 침실에서 이브자리 침구를 찾아볼 수 있습니다.
 주요 인물 5명의 침실에 어떤 이브자리 상품이 인테리어 되었는지 자세히 소개해 드립니다.



베리떼

기존의 러블리한 옐로의 빈티지한 매력
 ※소재: 면 60수 사틴
 ※가격: 310,000원(매커 set Q 기준)
 ※컨셉트: 엘레강스



크리스탈



김지원

후아유

젊은 감성을 위한 상큼 발랄한 침실 인테리어
 ※소재: 면 60수 사틴
 ※가격: 315,000원(매커 set Q 기준)
 ※컨셉트: 모던



서지석

디망쉬

매니쉬한 싱글남의 센스를 볼 수 있는 침실 연출
 ※소재: 면 60수 사틴
 ※가격: 310,000원(매커 set Q 기준)
 ※컨셉트: 모던



줄리엔 강

옥스포드 타임

스마트한 내 아이를 위한
 옥스포드 침구 디자인
 ※소재: 면 60수 사틴
 ※가격: 245,000원(매커 set SS 기준)
 ※컨셉트: 모던

유니트

INNO 김영세 디자이너의 센세이션한 선택
 ※소재: 면 60수 사틴
 ※가격: 350,000원(매커 set Q 기준)
 ※컨셉트: 모던



윤계상



기사 제공 | 마케팅본부 강혁모



드라마 <내 딸 꽃님이>

SBS 매주 월~금 저녁 7시20분

피는 물보다 진하지만 피보다 진한 게 사랑이다. 자식이 부모를 해치고 부모가 자식을 버리는 패륜이 심심찮게 매스컴을 장식하는 오늘, 드라마 '내 딸 꽃님이'는 피 한 방울 섞이지 않고도 서로를 위해 기꺼이 자신을 헌신하는 소녀의 사랑을 세상에 보여준다. 가슴 뭉클한 가족애와 헌신적 사랑의 힘에 이브자리의 포근함이 더해져 시청자들에게 전해지길 바란다.



드라마 <내일이 오면>

SBS 매주 토, 일 저녁 8시40분

<내일이 오면>은 배우 서우와 고두심이 출연하고 모녀간의 갈등과 사랑을 그린 드라마이다. 지난달 29일 첫 방영 이후 시청률 상승 가도를 달리며, 현재 동시간대 시청률 1위를 기록하고 있다. 시청률 상승세로 인해 홍보 측면에서 큰 효과를 거두고 있으며, 이에 발맞춰 이브자리는 제품 협찬을 추가 진행했다. 더 다양한 드라마 속 이브자리를 만나보자.

이브자리, 요즘 어떤 드라마에

나오나요?

인기 드라마 속에 이브자리 있다. 일일극, 미니시리즈, 주말극까지 일주일 내내 드라마 속에서 이브자리를 찾아낼 수 있다. 어떤 제품이 어떤 드라마에 나올까?

기사 제공 | 마케팅본부 형성수



드라마 <영광의 재인>

KBS 매주 수, 목 저녁 9시55분

따뜻한 절대 공정녀 윤재인과 비록 2군 출신에 가진 거 없는 빈털털이지만 마음만은 언제나 세상의 4번 타자이고픈 순수 자백남 김영광. 그 두 청춘들이 자신들의 운명을 극복하고 꿈을 향해 "굴하지 않고" 나아가면서 그 안에서 감사의 법칙과 행복의 법칙을 찾아가는 이야기다. 첫 방송 이후, 시청률이 상승하고 있는 만큼 이브자리의 제품을 보는 시청자들이 더욱 더 많아지고 있다. 이 뜨거워진 열기에 이브자리도 뛰어 들었다.



드라마 <폼나게 살거야>

SBS 매주 토, 일 저녁 9시50분

살의 어려움을 극복하고 폼나게 살아보려는 가족들이 좌충우돌하는 이야기를 그려낸다. 회를 거듭할수록 시청자들의 가슴에 와닿는 스토리 전개를 통해 고정 팬들이 늘어가고 있다. 이브자리의 상품을 들고 자는 그들은 이미 폼나게 살고 있지 않을까?

2011년 한해의 마무리를
이브 갤러리에서 해보는 건
어떨까. 차분한 마음가짐으로
가는 해와 오는 해를
만나보자.

한해를 마감하며, 이브갤러리의 12월 전시



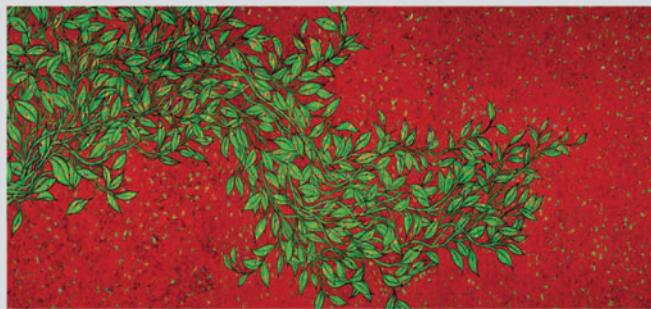
Representation
수사적인 장치로서의 사진

강해경, 김성혜, 김은향, 민숙자, 이영옥, 조영자, 최명희
일정_12월 2일~12월 8일



아름다운 눈

장애우의 눈을 통해본 아름다운 세상을 전시를 통해
볼 수 있다
일정_12월 10일~12월 20일



MY 'Jack and The Beanstalk'
천병민 개인전

일정_12월 22일~1월 4일

언론에 소개된 이브자리

2011.10~2011.11

구분	소개일자	미디어	내용
일간지	11.2(수)	경향신문	LG화학·삼성화재·우리은행 5년 연속 한국경영대상
일간지	11.2(수)	국민일보	능률협화컨설팅, '2011 경영대상' 35개사 선정
일간지	11.2(수)	매일경제	경영 혁신이 지속 가능한 성장 이끈다
일간지	11.2(수)	매일경제	이브자리, 세계적 디자이너와 브랜드 개발
일간지	11.2(수)	서울경제	KMAC '2011 한국경영대상' 35개사 선정
일간지	11.2(수)	세계일보	KMAC '2011 한국경영대상' 35개 기업 선정... LG화학·삼성화재·우리銀...
일간지	11.2(수)	파이낸셜뉴스	올해도 금융 산업 강세, 35개 기업 중 23% 차지
일간지	11.2(수)	한국경제	[한국의 경영대상] 가치·품질 경영이 빛어낸 빛나는 결실... 고객 감동 '혁신의 씨앗'을 뿌리다
일간지	11.2(수)	한국경제	이브자리, 천연 섬유 특허 6개 '업계 선도'
일간지	11.2(수)	한국경제	[한국의 경영대상] 패션그룹형지, 중년 여성 특화... 연 30% 고성장
일간지	11.2(수)	헤럴드경제	LG화학·삼성화재·우리銀 '명예의 전당'
일간지	11.4(금)	세계일보	[홍 플라자] '이브자리 코디센' 청담점 오픈 외
일간지	11.15(화)	한국경제	[기업과 함께] 중소기업간 융·복합 사업 선도... 세계 '일류기업'으로 키운다
온라인	10.2(금)	국방일보	구직자 2,000여 명 몰려 '성황'
온라인	10.24(월)	경남매일	마산회원구 이브자리, '사랑의 이불' 전달
온라인	10.24(월)	연합뉴스	훈수예단플래너의 도움으로 훈수 준비·예단 준비가 쉬워졌어요
온라인	10.28(금)	이투데이	[유통·클릭! E쇼핑] 김치도 사고~ 김치냉장고도 사고
온라인	11.1(화)	경향신문	LG화학·삼성화재·우리은행 5년 연속 한국경영대상
온라인	11.1(화)	국민일보	능률협화컨설팅, '2011 경영대상' 35개사 선정
온라인	11.1(화)	매일경제	경영 혁신이 지속 가능한 성장 이끈다
온라인	11.1(화)	매일경제	이브자리, 세계적 디자이너와 브랜드 개발
온라인	11.1(화)	서울경제	KMAC '2011 한국경영대상' 35개사 선정
온라인	11.1(화)	세계일보	KMAC '2011 한국경영대상' 35개 기업 선정... LG 화학·삼성화재·우리銀...
온라인	11.1(화)	파이낸셜뉴스	올해도 금융 산업 강세, 35개 기업 중 23% 차지
온라인	11.1(화)	파이낸셜뉴스	KMAC, 올해 한국 경영대상 35개 기업 선정
온라인	11.1(화)	한국경제	[한국의 경영대상] 가치·품질 경영이 빛어낸 빛나는 결실...고객 감동 '혁신의 씨앗'을 뿌리다
온라인	11.1(화)	한국경제	이브자리, 천연 섬유 특허 6개 '업계 선도'
온라인	11.1(화)	연합뉴스	KMAC, '2011 한국의 경영대상' 35개사 발표
온라인	11.1(화)	한국경제	[한국의 경영대상] 패션그룹형지, 중년 여성 특화... 연 30% 고성장
온라인	11.2(수)	헤럴드경제	대한민국 혁신 대표 기업, '2011 한국의 경영대상' 수상 기업
온라인	11.2(수)	헤럴드경제	LG화학·삼성화재·우리銀 '명예의 전당'
온라인	11.2(수)	아시아경제	동대문구, 한마음 걷기대회 마련
온라인	11.2(수)	뉴스타운	김한국과 함께하는 동대문구인 한마음 걷기대회
온라인	11.2(수)	신아일보	'구민 한마음 걷기의 날' 행사 펼쳐
온라인	11.3(목)	재경일보	KMAC, '2011 한국의 경영대상' 35개사 발표
온라인	11.4(금)	세계일보	[홍 플라자] '이브자리 코디센' 청담점 오픈 외
온라인	11.4(금)	환경일보	김한국과 함께하는 동대문구인 한마음 걷기대회
온라인	11.10(목)	아시아경제	동대문구, 구인 구직 취업 박람회 열어
온라인	11.10(목)	아시아투데이	동대문구, 구인 구직 취업 박람회 개최
온라인	11.10(목)	수도권일보	구인·구직 취업 박람회 개최
온라인	11.10(목)	환경일보	동대문구, 구인구직 취업 박람회 개최
온라인	11.10(목)	시민일보	동대문구, '찾아가는 취업 박람회' 15일 활짝
온라인	11.11(금)	중앙일보	이브자리, 작년에 이어 2년 연속 '웰빙인증' 획득
온라인	11.10(목)	에이빙뉴스	국내 유일 '수면 체험관' 운영으로 '격' 높은 이브자리 코디센 청담점 둘러보기
온라인	11.14(월)	한국경제	[기업과 함께] 중소기업간 융·복합 사업 선도...세계 '일류기업'으로 키운다



감사실 지준미 차장

감사실 지준미 차장이

한결같은 모습으로 일하는 김상권 대리님을 칭찬합니다

신입사원의 모습부터
그리고 지금 이 순간까지
묵묵히 맡은 일에 진심을 다하는 사람.
가끔은 놀라우리만큼
그리고 내가 부끄러우리만큼
최선을 다하는 사람.
사람이 한결같을 수 있다는 것,
초심을 잃지 않는다는 것,
모두 알겠지만
그리 쉬운 일이 아닙니다.
우리 모두가 이 분을 닮아갔으면 좋겠습니다.
김상권 대리님을 칭찬합니다.



김상권 대리

평소 칭찬하고 싶었던
이브자리 가족을 소개해 주세요.

칭찬 접수 hmkang@evezary.com
담당자 마케팅본부 강혁모