

evezary story

이브자리 소식을 알려드립니다. 새로운 이벤트와 추천 상품, 새롭게 오픈한 대리점 등 다양한 소식을 만나보세요.



자연스러운 색감과 무늬가 드넓은 모래사장을
연상시키는 시원한 삼베 이불 '솔드'.

2012 F/W 이브자리

소품의 변신은 無罪

집안의 소품은 그 사람의 성향이나 개성을 표출하는 수단이 된다. 그래서 요즘 결혼을 앞둔 예비부부나 싱글들은 자신들의 취향을 온전히 투영할 수 있는 소품을 선호한다. 이에 이브자리는 2012 F/W 소품을 더욱 다양화했다.



PART 1 다양해진 이브자리 소품을 만나다

1 **가격대의 다양성** 시장 가격에 맞춘 소비자가로 재구성했다. 기존의 이브자리 소품 형성 가격대를 증가로 잡고 저가, 고가 가격대 아이템을 전체적으로 확대했다.

2 **패턴과 아이템의 다양성** 향과 건강을 중심으로 아이템을 확대했다. 100여 가지 이상의 차별화된 디자인 전개, 다채로운 색감의 아이템을 구비했다.

소품 MD 활성화

- **가격의 다양성** 가격의 다양성으로 지역에 따른 소비자 가격에 합당한 상품 발주를 돕는다.
- **제품의 다양성** 다양한 지역별 특징을 가지고 있는 대리점과 직영점에 각 매장에 맞는 판매의 폭을 넓혀 준다.

소품 DP 교육과 홍보

- **소품 존 형성** 테스트 점을 기준으로 소품 존과 DP정리, 대리점의 롤 모델이 된다.
- **소품 교육** 홈 코디를 활용한 주기적인 DP방법과 판매 교육 진행.
- **소품 홍보** 우드락, 배너, POP를 통한 접객 유도.

소품 매출 상승/접객용 소품으로 인한 대품 매출 상승

- 테스트 점을 통한 이브자리 전 대리점 소품 존 확산.

PART 2 패브릭의 콘셉트별 제안



- 브랜드 콘셉트를 유지하는 테마로 상징적인 역할
- 편안한 감성으로 방 전체 분위기를 아우르는 효과
- 내추럴 베이직



- 소품 구매층의 가장 대중적인 니즈 반영
- 혼수 타깃층 흡수
- 엘레 강스, 로맨틱 + Barbie



- 포인트 역할로써의 소품
- 젊은 감각의 예단 타깃층 흡수
- 모던 클래식을 기본으로 트렌디한 감성 포인트



PART 3 쿠션 시리즈, 슬리드 시리즈

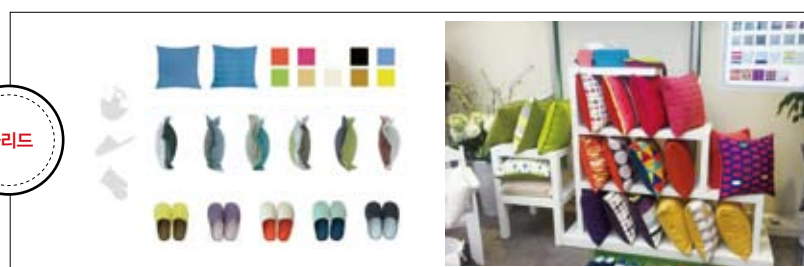
영국 수입 먼 프린트 쿠션 시리즈, 자체 개발 패턴, 10가지 컬러 슬리드 시리즈 등 다양한 소재와 디자인으로 고객에게 맞춤형 제안이 가능하도록 다양한 콘셉트별 아이템 전개.



쿠션 시리즈



슬리드





PART 4 건강과 향

집안 분위기를 바꾸고 싶을 때 방 전체를 도배하거나, 가구를 새로 들이는 게 부담스럽다면, 아기자기한 소품을 활용해 보는 것도 좋은 아이디어다. 바스타월과 세면타월, 가운 해링본은 세련된 디자인과 함께 빠른 흡수력을 자랑한다. 컬러리드 디퓨저나 나르시스 디퓨저는 방, 거실, 욕실 등 공기의 흐름이 좋은 곳에 배치하면 향기도 좋고 인테리어 효과도 줄 수 있다. 보티브 캔들, 시깅밸런스 캔들, 블랙라벨(베이지) 향초 또한 매력적인 향과 함께 공간의 포인트 소품이 된다.

PART 5 Barbie

전 세계 어린이와 여성들에게 사랑받는 바비, 바비가 앞치마, 쿠션 등 다양한 소품 속에 들어왔다. 이브자리에서 출시된 멋진 바비 관련 소품을 소개한다.



PART 6 카펫

톤 다운된 파스텔컬러와 부드러운 소재를 활용한 카펫은 모던하면서도 심플한 인테리어 포인트로 활용이 가능하다.

카펫



이브자리 소품으로 제안하는 여름 인테리어

1 뱀부안 타월 쓸 일이 많은 여름이다. 독특한 소비를 지향한다면 뱀부안이 어떨까. 뱀부안이란 대나무실로 제작한 타월로 흡수력과 항균 효과, 냄새를 억제하는 효과가 있다. 뱀부안을 비치하는 것만으로도 욕실 인테리어의 품격을 높여주는 데 도움이 된다.



2 다양한 색감의 패브릭 소품 실내 인테리어에 포인트를 주면서도 개성 있는 공간을 연출하고 싶다면, 다양한 색감의 패브릭 소품을 이용해보자. 편안하면서도 독특한 디자인의 패브릭 소품은 지루한 거실 인테리어에 포인트를 줄 것이다.

modern classic



3 자연에서 영감을 얻은 내추럴 모티브, 광목 소재의 주방용품 시리즈 자연과 닮은 주방을 꾸미고 싶다면, 이브자리가 출시한 내추럴 모티브 주방 용품 시리즈를 추천한다. 특히 세련된 디자인과 광목 소재의 앞치마가 산뜻한 느낌으로 인테리어 소품으로도 손색이 없다.

natural





백합인의 대축제인 2012 한마음 체육대회가 지난 4월 28일 경기도 이천시 부발읍 청암 관광 농원에서 열렸다. 해마다 열리는 한마음 체육대회는 백합가족 320여 명 한자리에 모여 흥겹게 열린 경연을 펼치는 자리다.

고춘식 회장의 체육대회 개최 선언과 함께 시작되었으며, 참가자 전원은 에어로빅으로 준비 운동을 했다. 그리고 산책로 4km를 걷고, 달리며, 이야기도 나누는 거북이 마라톤을 펼쳤다. 거북이 마라톤은 반환점에 행운권이 가득해 완주율이 85% 이상을 기록했으며, 1등에서 100등까지 선물을 지급했다.

320여 명 백합가족 '화합의장' 2012 한마음 체육대회

백합가족 320여 명이 참가한 한마음 체육대회가 펼쳐졌다. 함께 뛰고 게임을 즐기며 경쟁이 아닌 '하나'됨을 확인하는 순간이었다.

이러 지부와 본부별로 단체 줄넘기가 실시되었다. 100개 이상 줄넘기를 했을 시에 10만원 추가 포상이 주어졌다. 결과는 지부 중 햇님방 112개, 이브아트 58개, 본부 중 인천생산본부 95개, 아프리아이 59개를 기록했다.

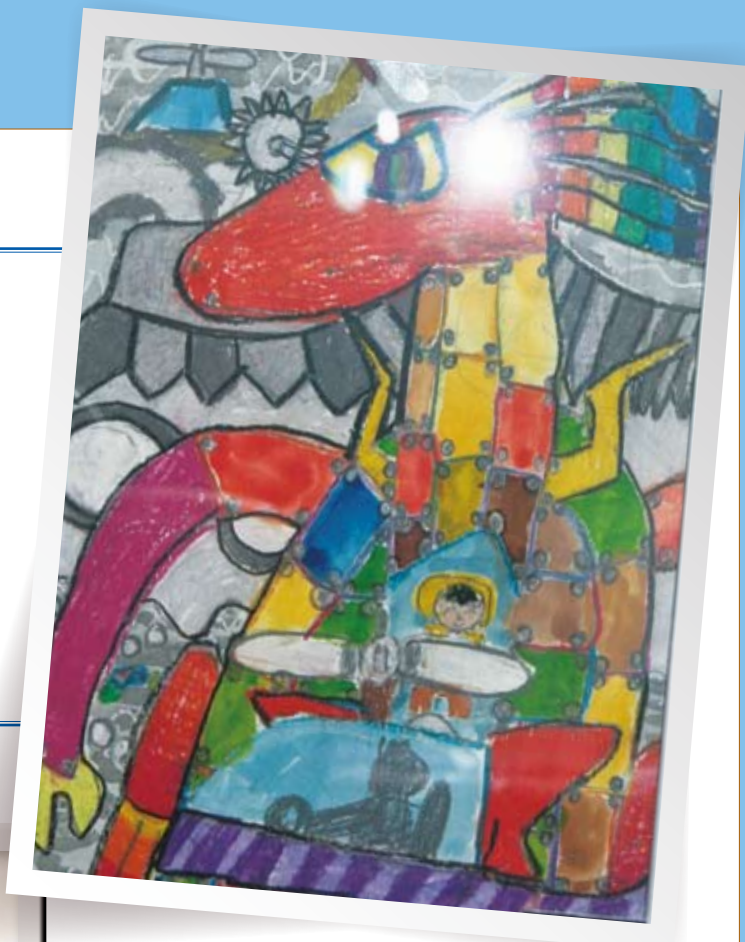
이벤트 계주의 경우 청, 홍, 황, 백팀별로 4인을 선발하여 하이든 백에 차렵이불을 넣고 달리기가 진행되었다. 치열한 경쟁을 펼친 끝에 백팀이 우승했으며, 우승팀 출전 선수 전원에게는 차렵이불이 지급되었다.

그밖에도 장기 자랑 등의 프로그램이 진행되어 모든 참가자들의 얼굴에 즐거운 미소가 그려졌으며, 행사장의 분위기 또한 한층 고조되었다. 어느덧 경쟁 의식은 사라지고 이브자리라는 울타리 아래 하나로 화합되었다. 백합가족 320여 명은 한자리에 모여 페어플레이를 통해 우의를 다지고 회사 발전에 기여하자고 다시 한번 약속하는 뜻깊은 시간을 가졌다.



이브자리 코디센과 키즈아트가 함께한 어린이 미술 공모전 시상식

제3회 '모여라! 꿈속 나라로' 어린이 미술 공모전 시상식이 지난 5월 5일 이브자리 코디센 삼성점에서 열렸다.



이브자리 코디센의 어린이 미술 공모전은 6~13세 대한민국 어린이면 누구나 응모 가능하다. '모여라! 꿈속 나라로'라는 주제에 맞춰 자유 창작의 드로잉 작품을 내면 된다. 응모 작품은 4월 20일까지 키즈아트(www.kidzart.kr)에서 우편 접수를 받았으며, 심사를 거쳐 4월 27일 키즈아트와 이브자리 홈페이지를 통해 당선작을 발표했다.

공모전 시상상은 대상 1명, 최우수상 3명, 우수상 10명, 입선 30명 등 총 44명을 선정하여, 어린이 메모리폼 베개와 어린이 침구 세트 등 푸짐한 경품을 제공했다. 또한 시상식 후 어린이들이 좋아하는 피자과 샐러드, 과일, 음료 등을 준비해 온 가족이 즐거운 시간을 보낼 수 있도록 배려했다.

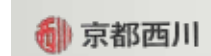
접수된 응모 작품과 수상 작품들은 5월 3일부터 10일까지 서울 강남구 삼성동에 위치한 이브 갤러리에서 전시되었다.

이브자리 한 관계자는 "어린이들에게 꿈이란, 잠을 자면서 꾸는 꿈일 수도 있고 앞으로 하고 싶은 일이나 되고 싶은 장래 희망이 될 수도 있다"며, "이번 공모전을 통해 아이들 스스로 자신의 소중한 꿈을 돌아보는 시간이 되고, 어른들도 그 꿈들을 지키고자 하는 노력을 보았으면 한다"고 전했다.

기사 제공 | 마케팅실 강혁모

니시가와 아이스 젤패드

이브자리는 열대야 때문에 고민하는 사람들을 위해 일본 니시가와에서 개발한 아이스 젤패드를 국내에 선보인다. 여름철 매출 증대에 도움이 되는 효자 상품으로 주목받고 있다.



시원한 잠자리를 책임진다



아이스 젤패드는 요나 침대 매트 위에 깔 후 사용하면 무더운 여름밤 열대야도 문제없다. 오염 및 파손 방지를 위해 얇은 커버를 덮어 사용하는데, 너무 두꺼운 것은 냉감 효과가 떨어질 수 있으므로 주의한다. 심하게 더운 날은 사용 전 냉장고에서 1~2시간 차갑게 하거나 에어컨으로 실온을 내린 후 사용하면 더욱 시원하다. 냉장고에 보관할 때는 냉장고 냄새가 스며들지 않게 비닐에 넣어서 사용하는데, 냉동실에 넣어서는 안된다. 아이스 젤패드의 온도는 시간이 지남에 따라 체온에 가까워지므로 안심하고 사용할 수 있다. 또한 양면을 사용할 수 있는 것이 장점이다. 너무 차가울 때는 메시(Mesh)면을 함께 사용하면 된다. 사용하지 않을 때에는 그들의 비교적 시원한 곳에서 보관한다. 사용 후 곧바로 패드를 개면 본 제품에 흡수된 열이 그대로 남아있어 냉각효과가 떨어질 수 있다. 사용 후에는 잠시 펼쳐놓은 상태로 방치한다. 또한 이불과 함께 개서 벽장에 넣으면 온도, 습도가 높은 벽장 안에서 본 제품도 열을 받을 수 있으므로 주의한다. 세탁 방법은 손세탁을 원칙으로 원단 표면을 브러시 등으로 가볍게 씻어낸 후 전체적으로 물세탁한다. 세탁기로 탈수하고 건조는 바람이 잘 통하는 그늘에서 말리면 된다.

- 아이스 젤패드**
- 1 니시가와 제품으로 오직 이브자리에서만 만나실 수 있습니다.
 - 2 특수 고분자 워터젤이 몸의 열을 흡수 한 후 다시 외부로 발산하는 원리로 무더운 여름 쾌적한 수면을 도와줍니다.
 - 3 양면사용이 가능하며, 면과 3D Mesh 소재로 구성되어 사용중 너무 차가울때 매쉬쪽을 사용하시면 제품의 혜택을 더욱 효과적으로 누릴 수 있습니다.

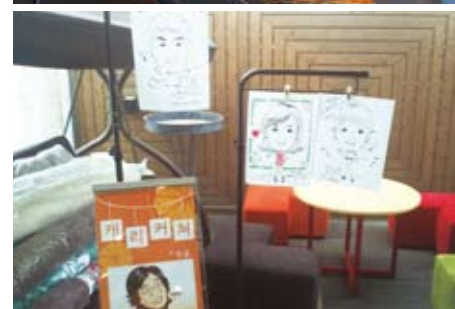
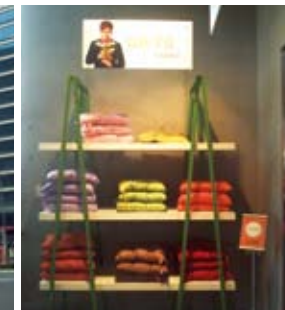
※ 니시가와는 440년 역사의 일본 대표 침구 브랜드로 본 제품은 6월 15일부터 대리점에 공급될 예정입니다.

판매가격 13만원(프린트), 11만5천원(솔리드) 규격 90x90(cm)



봄의 향기를 그리다 코디센 삼성점 개점 4주년 행사

지난 4월 27일부터 5월 10일까지, 코디센 삼성점은 개점 4주년을 맞아 다양한 기념 행사를 마련했다.



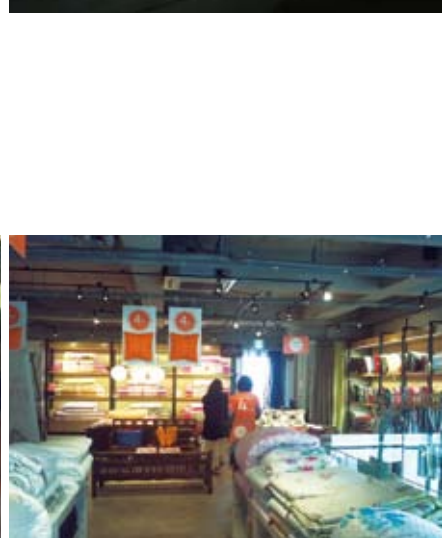
“감사합니다. 그리고 사랑합니다”

명품 가구와 침대, 스타일리시한 인테리어 소품과 아트 갤러리 까지 모두 갖춘 토털 침실 인테리어 브랜드 코디센 삼성점이 특별한 이벤트를 마련했다. 개점 4주년을 맞아 4월 27일부터 5월 10일까지, 14일간 4주년 기념 행사를 연 것이다. 브랜드별 고정 고객에게 초대장을 발송하고, 오렌지나 바나나를 전단지와 함께 비닐 포장해 거리에서 행사 소식을 알렸다. 이번 4주년 기념 행사는 가정의 달을 맞이하여 어린이 날, 아버지 날, 스승의 날 선물 제안을 비롯하여 나를 위한 선물 코너 등이 마련되었다. 또한 전 방문 고객에게 포토 존을 운영하고, 캐리커처, 체어 마사지, 네일 아트 등의 혜택을 무료로 제공했다.

특히 입구에 들어서기도 전에 매장을 크게 둘러싼 오렌지색 리본과 거리의 현수막이 더욱 궁금증을 유발시켰다. 매장에서는 오렌지색 유니폼을 입은 행사 직원들이 고객을 반갑게 맞이했다. 1층에는 송월 타월과 마쓰야마 보디 용품, 토스 우산 등의 생활 용품들이 눈길을 끌었다. 2층에는 키스앤허그 스프레드와 헤이마 여름 이불, 3층에는 미단의 여름 이불, 4층에는 쿤 가구와 엘씨 소품, 젠코사 가구 등 특별한 가격의 상품들을 선보였다.

이브자리는 코디센 삼성점에 4년 동안 보내준 고객의 사랑을 보답하는 마음에서 이와 같은 행사를 준비했다고 밝혔다. 이번 행사는 봄과 함께 고객에 대한 감사의 마음을 향기와 같이 퍼트렸다는 평가를 받고 있다.

기사 제공 | 마케팅실 강혁모



SIF SUMMER COLLECTION

SIF는 아름답고 편안한 라이프스타일을 추구하는 새로운 트렌드의 프리미엄 브랜드다. 남들과 다른 나만의 고품격 가치를 SIF로 느껴보자.



소재_라미니플
색상_화이트

PRODUCT 1 미스트

KEYPOINT
작은 도트들이 모이고 겹쳐져 기하학적인 패턴을 만들어낸 제품. 트렌디하고 모던함을 추구하는 사람에게 어필할 수 있는 상품이다. 라미니플 소재 특유의 시원한 감촉으로 산뜻하고 깨끗한 이불을 찾는 사람에게 안성맞춤인 제품이다.



소재_라미플랜
색상_블루

PRODUCT 2 비니스

KEYPOINT
한여름철 푸른 바다를 보는 듯한 블루 계열의 그라데이션으로 청량감을 더해준다. 무더위를 식혀주는 차갑고 시원한 라미플랜 소재로 시원한 터치감을 좋아하는 사람에게 어필할 수 있는 제품이다. 여름용 천연 소재인 라미플랜은 열 전도성이 좋아 몸에 달라붙지 않는 것이 특징이다.



소재_라미니플
색상_블루

PRODUCT 4 레즐리

KEYPOINT
소프트한 블루 컬러로 시원함을 가미한 제품이다. 모던한 라인과 스트라이프 패턴이 멋스럽게 디자인된 것이 특징이다. 통풍이 잘되어 몸에 달라붙지 않으며 쾌적함을 주는 것이 매력적이다.



소재_면 60수 아사
색상_화이트

PRODUCT 5 팜

KEYPOINT
여름 장마철에도 눅눅하지 않고 뽕뽕송송한 느낌을 유지시켜주는 면 60수 아사 제품. 가볍고 몸에 닿는 촉감도 좋아 꾸준히 인기가 있다. 화이트의 깨끗함과 자수의 고급스러움을 더한 것이 포인트이며, 4계절 사용이 가능하다.



소재_삼베
색상_아이보리

PRODUCT 3 쏘드

KEYPOINT
깊이 있는 삼베만의 컬러감과 모던한 디자인이 삼베를 꺼려하는 젊은 층들도 좋아할 만하다. 감각적이고 고급스러운 제품으로 화이트와 원목 등 모던한 느낌의 가구와 매치하면 더욱 멋스럽다. 견고한 내구성을 가진 원단으로 흡습성과 통풍성, 방취성이 우수하다.



소재_라미플랜
색상_블루

PRODUCT 6 콜린

KEYPOINT
물의 흐름을 재해석한 제품이다. 세련된 컬러로 도시적이며, 젊은 느낌을 준다. 개성 있는 20~30대에 게 고품격 제품으로 추천할 만하다. 시원하고 땀 흡수력이 좋은 기능성 제품으로 피부가 약한 사람에게도 효과적이다.

기사 제공 | 상품본부 강전희

이브자리 기능성 라인

안티 알레르기 쿨패드 체험기

이브자리는 속통 판매 활성화 프로젝트 2탄으로 내부 체험단을 모집했다. 집먼지 진드기의 투과를 방지하고, 시원할까지 느낄 수 있다고 하여 이름 붙여진 '안티 알레르기 쿨패드'가 체험 제품. 그 생생한 사용 후기를 들어보자.



안티 알레르기 쿨패드란?

커버 쿨맥스+마이크로 극세사(쿨맥스 40%+ 폴리에스테르 27%+ 나일론 13%)
 퀴팅 고주파 퀴팅 방식으로 봉제를 최소화

상품 특징

집먼지 진드기 걱정 NO
 마이크로 극세사와 무봉제, 퀴팅 방식으로 안티 알레르기 케어 기능.
 수면다한증 걱정 NO
 빠른 수분 흡수와 발산력을 가진 기능성 쿨맥스 원단 사용

이런 사람에게 안성맞춤

1 아토피 또는 알레르기가 있거나, 걱정되는 사람
 2 몸에 열이 많고, 수면 중 땀을 많이 흘리는 사람. 자고 일어나면 패드가 눅눅해져 있는 사람
 3 잦은 세탁과 빠른 건조를 원하는 바쁜 직장맘

TESTER 1

“먼지 알레르기가 있는 사람에게 강추하고 싶다”

코디센 청담점 배금희 매니저

먼지 쿨패드를 체험할 수 있게 기회를 주신 점 감사합니다. 쿨패드의 장점이 아토피, 속진, 시원한 느낌이라 땀이 많고 비염이 있는 아들에게 적당할 것 같아 신청했어요. 제품 사용 전부터 이미 쿨패드의 장점에 대해서 숙지하고 그 장점이 실제 사용하였을 때 얼마나 만족할 만큼의 성능으로 나타나는지 염두에 두고 체크했습니다.

사용 첫째 날, 아들이 자고 일어난 후 패드를 만져보니 보송보송한 상태인 것을 확인할 수 있었습니다. 평소 아들이 사용하던 패드는 아침에 자고 일어나면 땀으로 인해 눅눅한 상태였고 불쾌한 땀 냄새도 났는데 쿨패드는 상대적으로 덜할 것을 느낄 수 있었습니다. 직접 사용한 아들에게 체험담을 들어보니 잠을 자는 동안에도 땀으로 인해 축축한 느낌 없이 보송한 느낌이 전달되어 편히 잘 수 있었다더군요. 또한 표면이 시원한 느낌이라서 잠이 잘 온다고 해요. 아들이 비염이 있어 아침에 일어나면 재채기를 하기도 했는데 집먼지 진드기 케어 기능 때문인지 기상이 편해졌다고 하네요. 아들이 이전에 슛패드도 사용했었는데 소취 효과는 면보다 좋았지만 빨리 마르거나 보송보송한 느낌은 없었다더군요. 속진과 쾌적한 느낌은 쿨패드를 사용한 후 느낀 최고의 장점인 것 같습니다.

4일째 사용한 후 패드를 세탁기에 넣고 돌려봤어요. 고주파로 된 누비가 떨어질까 염려되었는데 별 문제는 없었습니다. 물론 지속적으로 사용해보고 세탁도 해 보아야 고객에게 신뢰할 수 있는 상품을 권해드릴 수 있겠지만 첫 세탁 후 염려했던 상황은 발생하지 않았습니다. 또한 실내에서 4시간 정도 만에 완전히 건조되었습니다.

사용해 보니 고객에게 어필할 만한 장점이 많은 것 같습니다. 일단은 세탁 후 빨리 건조되기 때문에 맞벌이 부부에게 어필할 수 있을 것 같습니다. 하지만 말로 충분히 설명되지 않는 부분이라 검증될 수 있는 자료나 동영상, 사진 같은 것이 있으면 좋을 것 같습니다.

또 열이 많은 고객, 땀이 많은 고객에게도 충분히 어필이 될 것 같습니다. 땀이 많은 분들은 자고 일어나서 축축한 느낌 때문에 불쾌하기도 하지만 그로 인해서 한기도 느껴지고 냄새가 나기도 합니다. 또 위생 때문에 자주 세탁도 해야 하는 번거로움도 있는데 그런 분들에게 적당한 상품이 아닐까 싶습니다.

먼지가 적어 먼지 알레르기가 있는 분들께도 권해드릴 수 있을 것 같습니다. 대신 집먼지 진드기 케어에 대한 부분은 눈에 보이지 않는 부분이고, 신뢰할 수 없는 영터리 상품도 시중에 많이 있어 신뢰성 있는 자료나 원리가 뒷받침 된다면 똑똑해진 고객들께 자신 있게 권해드릴 수 있을 것 같습니다. 마지막으로 세트에 구매하는 패드가 아니기 때문에 무늬나 자수가 들어가지 않은 무지 패드여야 여러모로 활용이 가능할 것 같습니다.



TESTER 2

“다가오는 여름에 꼭 필요한 아이템이다”

금천 시흥영진점 안택수 사장

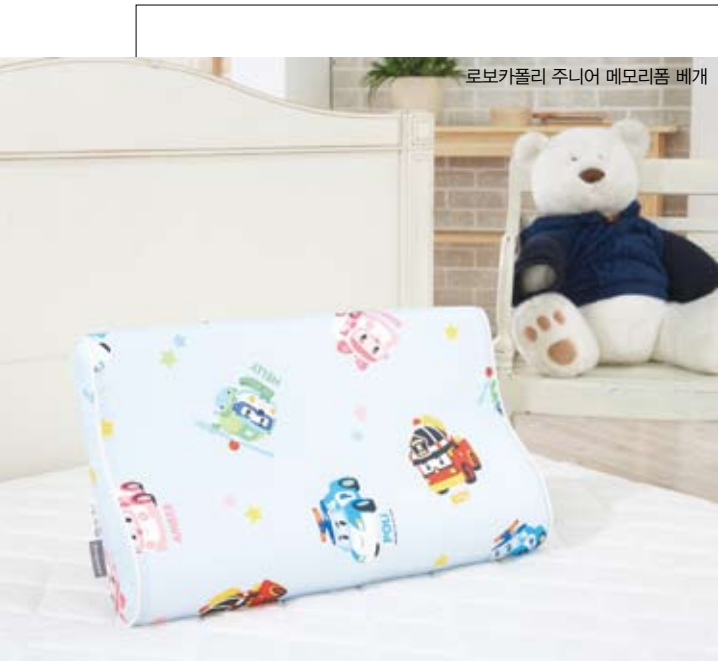
평소 단골 고객에게 쿨패드 체험 기회를 드렸답니다. 30대 주부인데, 무척 좋아하시더군요. 한 달쯤 테스트하고 건네주신, 그 후기를 소개합니다.

우선 제품을 받아마자 세탁 후 건조시켜 봤습니다. 우선 세탁기에서 꺼낼 때부터 느낌이 달랐습니다. 무게감이 느껴지지 않을 만큼 가볍고, 표면은 이미 보송보송한 느낌이었죠. 베란다 건조 시 두세 시간이면 충분히 건조되더군요.

보이는 느낌은 약간 광택이 돌고 퀴팅 처리가 되어 있어 고급스러웠습니다. 처음 누웠을 때는 일반 면패드와 달리 몸에 착 감기지 않고 살짝 차고 미끄러지는 듯한 느낌을 받았습니다. 열이 많은 5살 아들은 놀자마자 “아! 시원해서 좋다” 라는 평을 하더군요. 열이 많은 분이나 여름철에는 장점이 될 것 같습니다.

아이 때문에 가습기를 항상 켜고 자서 아침에 일어나면 이불이 약간 축축한 느낌이 들 때가 많은데요, 쿨패드는 전혀 그런 느낌이 없더군요. 그리고 면패드에 비해 먼지 날림이 거의 없어 비염으로 아침마다 고생하는 아들의 재채기가 확실히 줄어 든 것 같습니다. 먼지의 흡수와 날림이 없고 습기에도 강하니 집먼지 진드기의 서식은 어려울 듯합니다.

하지만 포근함을 좋아하는 저로서는 뒤척일 때마다 느껴지는 미끄러움은 조금 불편했습니다. 며칠 지나니 역시나 패드가 옆으로, 아래로 조금씩 밀려 내려오기 시작하더군요. 재질의 미끄러움도 있었지만 사이즈가 침대와 너무 딱 맞아 고정어 어려웠습니다. 단점은 보완하고, 장점은 잘 살려 판매한다면 다가오는 여름에 꼭 필요한 아이템이 될 듯합니다.



로보카폴리 주니어 메모리폼 베개



로보카폴리 침솟 베개

남다른 어린 시절을 보낸 영재들, 그들의 특별한 학습법은 물론 생활 습관도 화제가 된다. 재미있는 사실은 유난히 잠이 많은 영재들이 많다는 것. 많이 자고도 공부를 잘하는 비결은 무엇일까. 영재들의 비법을 공개한다.

로보카폴리 베개 영재는 잠꾸러기

영재는 잠꾸러기란 말을 들어보신 적 있으세요?

좋은 두뇌의 조건은 기억력, 집중력, 창조력이다. 그리고 좋은 두뇌를 만드는 조건 중의 하나가 '질 좋은 잠을 자는 것'이다. 실제로 수면을 취하면서 낮 동안 학습 내용이 정리되고 뇌에 저장된다. 그리고 기존의 저장된 정보들과 결합하여 창의력을 발생시키기도 한다. 또한 잠을 자면서 낮 동안의 학습으로 채워진 뇌의 영역을 비우기 때문에 새로운 학습 내용으로 채워질 공간을 확보하게 되는 것이다.

건강한 잠이 아이를 영재로 만들어 준다

우리 아이가 질 좋은 잠을 자기 위해서는 쾌적한 환경이 중요하다. 통기성이 좋고, 흡습성이 좋은 침구와 아이의 목에 잘 맞고 잘 지지해줄 수 있는 어린이용 베개를 사용하는 것도 한 방법이다.

기사 제공 | 속통CnP 이아름



로보카폴리 바디 베개

인기 드라마 속 이브자리를 찾아라

드라마는 침구, 커튼, 소품 등을 주인공에 따른 공간과 이미지를 표현하는 중요 수단으로 사용한다. 그래서 현대적 공간과 전통적 공간 등 많은 드라마에서 색다른 분위기를 표현하기 위해 이브자리에서 패브릭 제품을 지원받고 있다. 이브자리라면 집 안 구조의 큰 변경 없이도 분위기를 바꿀 수 있다.

PART 1 KBS, MBC, SBS 방송 3사 아트팀에게 사랑받는 제품

블리스(핑크, 그린)

침대 커버(Q) 세트 49만5천원
매트 커버(Q) 세트 41만5천원
침대·매트 커버(SS) 세트 각 31만5천원



스워드베리(핑크, 블루)

침대 커버(Q) 세트 40만원
매트 커버(Q) 세트 33만원
침대·매트 커버(SS) 세트 각 25만원



하버드체이스(퍼플)

침대·매트 커버(SS) 세트 각 25만원



하우젠(핑크, 그린)

침대 커버(Q) 세트 40만원
매트 커버(Q) 세트 32만5천원
침대·매트 커버(SS) 세트 각 24만5천원





드라마 <내 인생의 단비>
SBS 매주 월~금 오전 8시 30분

드라마 <내 인생의 단비>에서는 한 시대를 풍미했던 왕년의 스타 아버지가 뇌출혈로 쓰러지자 갑작스럽게 찾아온 과거의 아내와 숨겨졌던 연인이 아버지의 가족과 갈등을 벌이는 이야기를 그려낸다. 더불어 주인공 딸과 멜로 라인을 이루는 한 축으로 기러기 아빠 하숙집이 등장하면서 현실 세태를 풍자하는 재미도 더해질 것이다. 사랑, 이별, 슬픔, 갈등 그리고 그리움을 이브 자리가 넓은 품으로 품어 보았다. 진정 드라마틱한 드라마에서 이브자리의 2012년 봄, 여름 신상품을 만나보자.



더시티
한만준 방. 한만준(이영하 역)은 70년대 총무로를 장악했던 톱스타로 볼드한 스트라이프 패턴의 침구가 잘 어울린다.

하버드체이스
한단비 방. 한단비(이다희 역)는 한만준의 사고뭉치 딸로 체크 패턴과 소프트한 퍼플 컬러가 젊고 세련된 단비와 잘 어울린다.



드라마 <내 딸 꽃님이>
SBS 매주 월~금 오후 7시 20분

드라마 <내 딸 꽃님이>는 피 한 방울 섞이지 않은 모녀가 서로를 위해 헌신하고 보듬으며 살아가는 모습을 그린 드라마로, 한 회, 한 회 지날수록 흥미진진한 스토리로 많은 시청자들의 사랑을 받고 있다. 가슴 뭉클한 가족애를 느낄 수 있는 드라마에 이브자리의 포근함까지 더해져 시청자들에게 따뜻한 사랑의 힘이 전해지길 바란다.

PART2 드라마속 눈길끄는 침구의 정체

기사 제공 | 마케팅실 형성수



드라마 <내일이 오면>
SBS 매주 토, 일 오후 8시 40분

<내일이 오면>은 배우 서우와 고두심이 출연하고 모녀간의 갈등과 사랑을 그린 드라마이다. 시청률 상승 가도를 달리며 동시간대 시청률 1위를 기록하며 증명했다. 시청률 상승세로 인해 홍보 측면에서 큰 효과를 거두었으며, 이에 발맞춰 이브자리는 제품 협찬을 추가로 진행했었다. 더욱 다양해졌던 드라마 속 이브자리를 소개한다.



드라마 <인수대비>
jtbc 매주 토, 일 오후 9시

드라마 <인수대비>는 지금까지 시청자들이 만나지 못했던 역사 속 이야기들을 풀어 주목을 받고 있다. 여성의 신분을 넘어 최고의 권력자가 되려는 인수대비와 지나친 탐욕과 오만으로 자신의 인생을 망쳐버린 폐비 윤씨, 제헌왕후 그리고 후덕한 인품과 인화로 대궐의 안주인이 됐던 세조의 부인 정희왕후 등 궁중 여인들의 얽히고설킨 이야기가 시청자들의 눈을 사로잡고 있는 것. 역사에 한 획을 그었던 세 여인들의 명성에 걸맞게 이브자리가 화려하고 품위 있는 한실 제품을 협찬하고 있다.

이브자리 코디센 리뉴얼 매장 탐방기

온 가족의 편안하고 쾌적한 침실을 위해 애쓰는 이브자리에 새롭게 변신한 가족들이 있어 궁금증을 자아낸다. 리뉴얼을 통해 완전히 바뀐 7곳을 지금 만나러 가보자.



서울 관악신림

이브자리 코디센 이전 리뉴얼

INFO
서울 관악구 신림8동 1669-6
02-868-5589



더 넓은 매장으로 옮겨 이브자리 코디센으로 전환했다. 브랜드 상품과 이브자리 상품을 골고루 고객에게 추천할 수 있다.

남양주 평내



INFO
경기도 남양주시 평내동 203-2
해림빌딩 1층
031-592-2588

이브자리 코디센 리뉴얼



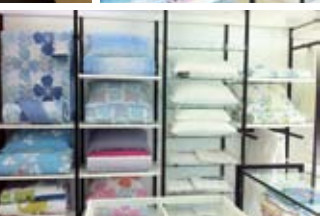
효율적 공간 활용으로 브랜드 코너를 신설 입점했다. 폭넓은 고객층의 확보가 가능하며, 새로운 이미지를 고객에게 보여줘 변화하는 매장의 이미지를 만들어가고 있다.



부천 원종

INFO
경기도 부천시 오정구 원종동
373-10 대은빌딩 1층
032-671-4220

이브자리 리뉴얼



새로운 인테리어로 고객에게 다가가는 원종점. 단골 고객에게 구매의 즐거움을 줄 수 있는 매장으로 바뀌었다.

부천역곡

INFO
경기도 부천시 소사구 괴안동
109-1호 1층
032-343-2229



이브자리
코디센
확장 리뉴얼

매장을 확장시켜 이브자리 코디센으로 전환했다.
브랜드 코너와 속통 코너가 더욱 돋보이는 매장으로
고객에게 건강한 이미지로 다가간다.



서울미아



이브자리
코디센
리뉴얼

새로운 브랜드 코너의
보강으로 고객 창출을
도모하고, 매출 증진으로
이어지도록 리뉴얼했다.



INFO
서울시 강북구 미아동 160-14
02-986-0511

천안직산

이브자리
코디센
이전 리뉴얼

INFO
충남 천안시 서북구 직산읍 삼은리
256-14
041-583-9058



서울거여

이브자리
코디센
이전 리뉴얼

INFO
서울시 송파구 거여동 42-16
02-407-0098

넓은 매장으로 자리를 옮겼다. 특히
기능성 맞춤 베개 로프트와 속통 코너를
전면화하여 건강을 콘셉트로 한
이브자리 코디센으로 재탄생했다.





칭찬합시다

이브자리는 자사 직원들을 대상으로 '칭찬합시다' 릴레이 캠페인을 실시하고 있다. 이 캠페인은 칭찬하고 싶은 사람이 있다면 그 칭찬의 메시지를 메일로 보내는 것으로 칭찬을 받은 사람이나, 칭찬을 한 사람 모두에게 문화 상품권을 증정하는 형식이다. 6월의 칭찬 주인공 회기점 홍성미 대리의 사연을 소개한다.

안녕하세요.
 코디센 회기점 박양순 실장입니다.
 코디센 회기점 홍성미 대리를 칭찬합니다.
 타고난 긍정적인 성격으로 주위 사람을 편안하게 배려합니다.
 그녀는 밝은 웃음을 주는 회기점의 비타민C랍니다.
 언제나 고객이 매장에 들어오면 밝은 미소로 자리에서 일어나, 친절하고 정확하게 응대를 합니다.

업무 능력 또한 탁월합니다.
 두세 가지 업무가 겹쳐 있는 상황에서도 선배들의 자잘한 요청을 우선순위에 두고 즉시즉시 처리해주는 순발력도 좋답니다. 그리고 무엇보다 귀찮아하지 않고 유쾌한 표정과 밝은 목소리로 동료의 마음에 부담을 덜어주는 특별한 장점이 있습니다.
 부서마다 협업이 잘되다 보니 급하게 필요한 상품도 빠른 시일 내에 조달해서 고객과의 약속 이행에 차질이 없도록 합니다.
 각 부서마다 홍성미 대리 같은 직원이 있다면 업무 능률이 향상되리라 봅니다.

칭찬은 서로의 용기를 심어줍니다. 점점 무더워지는 여름 날씨에 힘들고 지칠 수 있는 홍성미 대리에게 칭찬으로써 힘과 용기를 북돋워주고 싶습니다.

추천인 FROM 코디센 회기점 박양순 실장



6월의 칭찬 주인공

TO 코디센 회기점 홍성미 대리

동료를 칭찬하면 문화상품권이 온다!

이브자리는 칭찬의 힘을 더욱 널리 알리고자 (GOOD morning, GOOD bedding) 속 '칭찬합시다' 코너를 더욱 강화한다. 앞으로는 칭찬하는 직원과 받는 직원 모두에게 문화상품권 1만 원 권을 증정할 예정! 칭찬하고 싶은 사람이 있다면 주저 말고 칭찬의 말을 건네자. 다음 문화상품권의 주인공은 바로 당신! 칭찬 접수 hmkang@evezary.com 담당자 마케팅실 강혁모

잡지 속 이브자리 이벤트

2012.04~05



매체 여성조선 게재 4월 이슈 여성조선, 이브자리 공동 기획 침구 교체 서비스



매체 Queen 게재 4월 이슈 스페셜 프레젠테이션 이브자리 베딩 세트 증정 이벤트



매체 여성조선 게재 5월 이슈 여성조선, 이브자리 공동 기획 침구 교체 서비스



매체 Queen 게재 5월 이슈 스페셜 프레젠테이션 이브자리 베딩 세트 증정 이벤트