

# evezary story

이브자리 소식을 알려드립니다. 새로운 이벤트와 추천 상품, 새롭게 오픈한 대리점 등 다양한 소식을 만나보세요.

플라워 모티프를 극대화시킨 디자인으로 침실을 화사하게 만들어 주는 '오즈' 마이크로화이버 소재로 면지를 최소화했으며 부드러운 촉감과 가벼운 사용감이 특징이다.



# 최고의 매장을 찾아라

## 이브자리 코디센 경남 김해 서상점

### 눈빛이 살아 있는 이브자리 직원들에 매료

경남 김해시 수로왕릉 맞은편에 서상점이 있다. 김해 시민 뿐만 아니라 관광객의 필수 코스로 유동 인구가 많은 곳이다. 처음 매장을 오픈할 때인 20년 전만 해도 반경 200m 안에 침구 매장이 6군데나 있었다. 하지만 지금은 이 매장을 빼고 전부 문을 닫았다. 이른바 유일하게 살아남은 승리자다.

“과거 소품 매장을 하다가 이불 매장으로 전환을 선택했어요. 나이가 들어도 운영을 할 수 있을 것 같았고, 크게 계절을 타거나 재고 압박을 받는 것도 아니어서 망할 일이 없어 보였거든요.”

다양한 브랜드 중에서도 이브자리를 선택하게 된 계기는 열정이 있는 회사 같아서라고 말한다.

“당시 회사에 처음으로 방문했을 때가 아직도 선명하네요. 첫 느낌에서 여기가 바로 열정이 넘치는 회사구나 싶었어요. 직원들의 눈빛이 반짝거렸고, 인사에 생기가 넘쳤어요. 그래서 그 자리에서 바로 결정했습니다. 사람의 혀는 간사하지만 눈은 정직하거든요.”



1992년 이맘때쯤으로 기억한다. 당시 고춘홍 CEO가 경남 김해 서상점에 직접 방문했다. 오픈한 지 6개월 만에 전국 매출 톱을 고수하는 이유가 궁금해서였다. 경남 김해 서상점은 그 후로도 계속해서 매출 성장을 이뤄냈고, 조병호 사장님은 급기야 부산영업소장을 8년간 역임하게 된다. 그는 2001년도에 다시 매장으로 복귀해 불황에도 불구하고 여전히 매출 상승세를 유지하고 있다. 침구류를 유통하는 그 지역 사람들 사이에서 경남 김해 서상점 조병호 사장님은 입지적 인물로 통한다.



### 이브자리 코디센 전환을 통해 신선함을 추구

그는 이브자리 코디센 전환의 장점에 대해 “똑같은 평수인데 다양한 MD로 고객이 다양화되는 것”이라고 밝혔다. 이브자리처럼 품질이 확실하고 코디센처럼 특유의 디자인과 감성이 있다면 매장 전환으로 도약할 수 있다고. 특히 코디센은 “속통에서 차별화되어 기존 이브자리를 했을 때보다 고객과 매장의 질이 높아졌다. 오랫동안 한 지역에서 20년 동안 똑같이 하면 고객이 식상함을 느낀다. 이에 코디센을 통해 신선함을 전해보고 싶었다”는 게 조 사장님의 의견이다.

조병호 사장님은 앞으로도 이불 시장의 가능성은 밝다는 생각이다. “그래서 딸에게 권유해 경남 김해 구산점을 운영 중이다. 외진 곳임에도 불구하고 구산점을 오픈한 이유는 그 지역을 비워둘 수가 없어서였다. 그리고 물론 밑바탕에는

반드시 성공시킬 수 있다는 확신이 있어서였다”고 밝혔다. 그밖에도 여자가 장사하기에 메리트가 많아 보인 것도 선택에 한몫을 했다.

### 내 지역에서만큼은 최고의 매장이 되자

인터넷과 발주 등 나이를 먹어도 항상 공부해야 한다고 말하는 조병호 사장님. 그의 목표는 내 지역에서만큼은 최고의 매장이 되는 것이었다. 그리고 그 꿈을 회사의 비전과 함께 열정적으로 도전하고, 노력하고, 변화를 시도하는 과정에서 이루었다. 그는 “이 일을 그만두는 순간까지도 내 지역에서는 최고가 될 것”이라는 포부를 밝히며 끝으로 “꿈임없이 도전하게 도와준 김정호 여사에게 고맙다는 말을 전하고 싶다”고 덧붙였다.



# 이달의 52주 추천 상품

'이달에는 어떤 상품이 잘 팔릴까?' 대리점 사장님이라면 한 번 정도는 해봤을 생각을 52주 CnP에서도 하게 되었습니다. 사전 기획 단계에서부터 대리점 사장님들을 초청하여 52주 추천 상품을 선정하고, 그렇게 선정된 상품을 매장 내 VP zone(우측 이미지 참조)과 이브자리 홈페이지 내 52주 상품 게시판을 이용하여 소비자들에게 알리게 되었습니다. 그리고 대리점 사장님들의 판매 스킬을 높일 수 있는 상품 매칭 카드(아래 참조)를 제작하여 소비자 판매와 이해에 보탬이 되고자 합니다. 대리점 사장님들께서는 이제부터 52주 상품을 꼭 준비하셔서 대리점 매출을 쑥쑥 올려보는 건 어떨까요.



9월 VP zone 연출 사진



서울 용산점 흥경숙 코디네이터가 제안했다

## 능력 향상, 상품 Matching Card



상품군	상품명	색상	소재	가격
	텐셀차렘 (비아비, 베리위시, 레르간)	골드, 레드, 그레이	면 60수 아사(충전재-텐셀)	Q 13만원, D 12만원, S 10만5천원
상품 제시	특징 중개어	이익	증거	이익 질문
고객님의 취향에 맞게 고르실 수 있게 펼쳐 보여드리며	각각 다른 느낌의 디자인과 색감의 상품이기 때문에	비아비의 모던함, 베리위시의 화사함, 레르간의 고급스러움이 느껴지는 상품으로서 고객님의 취향에 맞게 고르실 수 있는 상품입니다.	최고의 인기를 누렸던 패턴의 디자인 제품으로서 다양한 계층의 고객님께 권해 드릴 수 있으며 숨을 넣거나 빠지 않고 사용할 수 있도록 차렘으로 제작하여 번거롭지 않고 손쉽게 사용할 수 있는 상품입니다.	고객님! 최고의 디자인으로 손쉽게 간편하게 사용할 수 있는 침구를 원하시나요? '비아비, 베리위시, 레르간차렘'을 권해드립니다.
고객님께 소재에 대해 설명드리며	면 60수 아사와 텐셀(50%) 소재를 사용하였기 때문에	촉감이 매우 부드럽고 포근하며 피부가 예민하신 분들께 특히 좋으며 쾌적한 수면을 취할 수 있는 상품입니다.	유칼립투스 나무에서 추출된 텐셀(50%) 충전재를 사용함으로써 수분 조절 능력이 우수하여(땀 흡수가 면보다 1.5배) 쾌적하며 친환경적이며 통기성이 우수합니다.	고객님! 친지분들에게 선물하실 고급스럽고 경제적인 아사 이불을 원하시나요? '비아비, 베리위시, 레르간차렘'을 권해드립니다.
Up-Selling	고객님! 인체공학적인 구조의 바다 베게인 '성인바디베게'를 권해드립니다. 몸의 균형을 잘 잡아주어 편안한 수면을 유도하는 상품입니다.	Cross-Selling	고객님! 공간 활용이 가능한 메모리폼 요가 필요하시나요? '뉴 모던 워밍메모리폼 삼단 접이요'를 권해드립니다. 충격을 흡수해주어 편안한 수면을 유도하는 메모리폼 소재로서 공간 활용이 가능하도록 매트리스를 삼단으로 접을 수 있게 만든 상품입니다.	



라이트양모이불속

상품군	상품명	색상	소재	가격
이불 속통	라이트양모이불속	화이트	양모 100%(호주산)	Q 16만원~20만원 D 14만원~17만5천원 S 12만원~15만원
상품 제시	특징 중개어	이익	증거	이익 질문
고객님이 양모의 촉감을 직접 느낄 수 있게 만져 보시도록 유도하며	양모 100%의 자연 소재이기 때문에	겨울에는 따뜻하고 여름에는 시원하여 사계절 사용이 가능한 소재로서 보온성 및 흡발습성, 통기성이 좋아 땀이 많으신 고객님께 특히 좋으며 장마철과 습한 날씨에도 보송보송하게 사용할 수 있는 상품입니다.	호주인증협회에서 인증한 1등급 양모만 사용한 골드 울마크를 획득한 제품으로서 수면 중 흘리는 땀을 잘 흡수하고 이를 이불 밖으로 발산시켜 쾌적한 수면 환경을 만들어 줍니다.	고객님! 따뜻하고 포근하며 보송보송한 잠자리를 원하시나요? 경제적인 가격의 '라이트 양모이불속통'을 권해드립니다.
양모솜을 직접 볼 수 있도록 샘플 솜을 보여드리며	울프루프 가공 처리와 워셔블 가공 처리가 되어있기 때문에	물세탁이 가능하므로 경제적으로 관리하기 쉬우며 그늘에 자주 말려주면 쾌적하게 사용할 수 있으며 냄새 예방에도 좋습니다.	콤팩트면 40수 평직 울프루프 가공 원단을 사용하여 털 빠짐의 우려가 없으며 광택이 우수하고 촉감이 매우 부드러워 사용하기 좋은 제품입니다.	고객님! 관리하기 쉬운 이불 속통을 원하시나요? 물세탁이 용이한 '라이트 양모이불속'을 권해드립니다.
Up-Selling	고객님! 계절이 바뀌는데 침구 세트 분위기를 바꾸고 싶지 않으신가요? 가을 신상품 '버블잭매커세트'를 권해드립니다. 히트 상품으로 선정되었으며 고객님들께 폭발적인 사랑을 받는 상품입니다.	Cross-Selling	고객님! 베게 속도 필요하시나요? '에코마일드 양모베게속'을 권해드립니다. 땀이 많으신 고객님께 특히 좋으며 습한 날씨에도 보송보송하게 사용할 수 있습니다.	



쥬디스차렘

상품군	상품명	색상	소재	가격
	쥬디스차렘	아이보리/핑크	초극세사	D 11만5천원
상품 제시	특징 중개어	이익	증거	이익 질문
고객님이 촉감을 느낄 수 있게 만져보시도록 유도하며	초극세사의 원단을 사용하였기 때문에	아주 부드럽고 세밀한 조직인 초극세사 소재는 흡습성과 속건성이 우수하고 세탁이 용이합니다. 어느 분위기와도 잘 어울리는 아이보리와 핑크 두 가지 컬러로 출시되었으며 이불 몸판의 잔잔한 꽃자수가 편안하면서도 깨끗한 분위기의 침실을 연출해줍니다. 일반 차렘이불 보다 가벼운 느낌의 차렘을 원하시는 분들께 좋은 제품입니다.	가는 고밀도 직물인 초극세사는 섬유 굵기가 0.7D(데니아)이므로 진드기 투과가 어렵고 N-BIOSF가공처리를 하여 항균력이 좋으며, 예민한 피부를 가진 분들께 좋으며 실크처럼 부드러운 감촉으로 쾌적한 수면을 취할 수 있는 제품입니다.	고객님! 진드기가 걱정되신다고요? 항균성과 항진드기 소재인 초극세사 '쥬디스차렘'을 권해드립니다.
Up-Selling	고객님! 베게는 만족하시나요? '초극세사 메모리폼 베게'를 권해드립니다. 경추 높이에 따라 2호, 3호 사이즈를 선택하실 수 있으며 충격을 흡수해 주며 주무시면서 편안함을 느끼실 수 있는 상품입니다.	Cross-Selling	고객님! 요속이 필요하시나요? '듀폰컴포맥스클래식 삼단요속'을 권해드립니다. 기존의 삼단요속보다 가볍고 포근하며 쿠션감이 좋고 오염된 부분은 그 부분만 부분 세탁하실 수 있습니다.	

상품군	상품명	색상	소재	가격
	하버드레이 매커세트	핑크/블루	면 40수 트윌	SS 19만5천원
상품 제시	특징 중개어	이익	증거	이익 질문
고객님을 상품에 있는 곳으로 안내하며	모던한 느낌으로 디자인된 제품이기 때문에	젊은 감각의 싱글 제품으로서 선명한 컬러감이 방안을 산뜻 하고 화사하게 해주며 멀티 컬러의 로고 자수가 포인트로 단순하면서도 완성도가 높은 상품입니다.	면 40수 트윌 소재로 오래 사용해도 견고하며 핑크와 블루 컬러로 선택할 수 있으며 열이 많거나 안정된 느낌을 원하는 고객님께 는 블루 컬러를 추천하는 것이 좋습니다.	고객님! 경제적이며 젊은 감각의 침구를 원하시나요? '하버드레이'를 권해드립니다.
Up-Selling	고객님! 그동안 사용하시는 베개는 만족하시나요? 경추를 지지해주며 소프트한 느낌의 상품입니다. 물세탁이 가능하여 고객님들께 요즘 인기가 좋은 '듀폰컴포맥스 베개'를 권 해드립니다.	Cross-Selling	고객님! 겨울에 가볍고 따뜻하게 사용하실 수 있는 '슈퍼렐렉스(독일 산)이불속'을 권해드립니다. 경제적인 가격의 상품으로서 고객님들께 만족도가 높은 상품입니다.	

로보카폴리큐브면아사



# Matching Card



하버드레이 매커세트

상품군	상품명	색상	소재	가격
	로보카폴리큐브면아사	핑크/블루	면 100%	J 7만5천원 B 5만원
상품 제시	특징 중개어	이익	증거	이익 질문
고객님이 잘 보실 수 있도록 펼쳐 보여드리며	아이들이 좋아하는 인기 캐릭터(로보카폴리)이기 때문에	편안한 느낌의 소프트한 파스텔 컬러가 아이들의 감성을 좋게 하며 애니메이션(로보카폴리) 상품으로 캐릭터마다 개성을 잘 살려 재미있게 표현된 제품입니다.	면 60수 아사 소재로서 매우 부드럽고 포근하며 통기성이 좋습니다. 아이의 성별에 따라 핑크, 블루 컬러를 선택할 수 있으며 봄, 가을에 사용하기 좋은 상품입니다.	고객님! 아이들의 감성이 살아 있는 상품을 원하시나요? '로보카폴리큐브면아사'를 권해드립니다.
Up-Selling	고객님! 같은 디자인의 '로보 카폴리큐브 패드'도 권해드립 니다. 이불, 패드 세트로 사용 하실 수 있어 통일감을 주어 아이들도 좋아할 것 같습니다.	Cross-Selling	어린이 메모리품 베개 '로보카폴리스타 주니어'를 권해드립니다. 충격을 흡수해주어 목이 편안하며 아이들 연령에 맞게 맞춤형으로 나와 성장기의 어린이에게 도움이 될 만한 상품입니다.	

기사 제공 | 마케팅실 권창재

# 신혼집에 어울리는 혼수 이불 추천

혼수 고객들은 과연 어떤 상품들을 선호할까? 고객들이 원하고 찾는 제품을 먼저 제안한다면, 고객뿐 아니라 우리의 만족과 기쁨 또한 두 배가 된다. 따라서 2012년 가을 혼수 시즌에 대비해 특별히 신혼집에 어울리는 혼수 이불을 추천한다. '아는 길도 물어가라'는 신중함을 강조하는 숙담처럼, 제아무리 잘 하는 일이라도 많이 생각하여 실패가 없도록 단단히 하는 것이 중요하기 때문이다.

“ 지난 8월호를 통해 상반기 윤달의 영향으로 하반기에 혼수 고객이 몰릴 것이란 소식을 전했습니다. 경기 불황에도 불구하고 다양한 매체를 통해 혼수 관련 상품 매출이 증가한다는 소식들이 들리고 있습니다. 이브자리 역시 늘어나는 혼수 고객들의 방문으로 행복한 비명을 지르게 될 것이라 믿어 의심치 않습니다. 신혼 생활의 분위기를 가장 크게 책임질 것이 바로 혼수 이불인데요. 로맨틱한 신혼에 도움이 될 혼수 이불을 소개합니다. ”



**1 고품격 프리미엄 브랜드 SIF의 '허니'**  
소프트한 핑크 컬러의 도트 패턴이 사랑스러운 느낌을 준다. SIF만의 웨딩 추천 제품.



**2 신세대 라이프스타일 MODERN의 '버블잭'**  
풍선처럼 가벼운 실타래를 표현한 모던의 대표 상품. 어떤 가구와도 어울릴 수 있는 디자인이 강력 추천 제품.



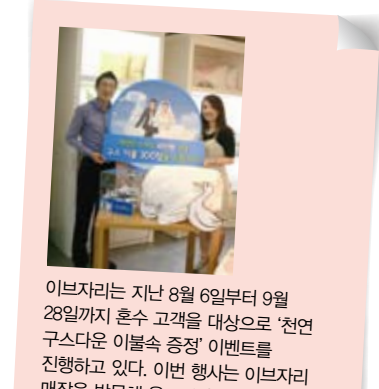
**3 도시적인 감각을 추구하는 INNO의 '메트로시티'**  
베이지와 브라운 컬러로 포인트를 줬다. 모던한 가구를 선택한 혼수 층에게 안정맞춤인 제품.



**4 네추럴한 로맨틱 감성 ELEGANCE의 '웨비로즈'**  
장미 패턴의 고급 소재로 소프트하고 로맨틱한 감각을 선호하는 소비자에게 어울리는 제품.



**5 고 감성 웰빙 라이프 NATURAL의 '웨버'**  
세련된 그레이 컬러가 인상적이다. 네추럴과 모던의 조화로 어떠한 공간에서도 훌륭하게 매치되는 제품.



이브자리는 지난 8월 6일부터 9월 28일까지 혼수 고객을 대상으로 '천연 구스다운 이불속 중점' 이벤트를 진행하고 있다. 이번 행사는 이브자리 매장을 방문해 응모권만 작성하면 된다. 추첨을 통해 300명에게 소비자 가격 45만원 상당의 헝가리산 천연 거위털 이불속을 증정한다.

※직영점 실 판매 수량 기준

기사 제공 | 마케팅실 강혁모



서늘해진 날씨에 속통을 준비하려는 사람들이 늘어나

# 각양각색 이브자리 속통 퍼레이드

살림에 관심이 많은 주부들은 이미 여름내 사용했던 얇은 침구들을 정리하고, 겨울을 나기 위한 보온 제품에 눈길을 돌리고 있다.

그중에서도 이불은 겨울을 따스하게 날 수 있는 아이템으로 벌써부터 인기다. 특히 어떤 속통을 선택하느냐에 따라 집 안의 난방비가

달라진다. 겨울을 편안하게 보낼 수 있도록 이브자리의 다양한 속통과 특징에 대해 미리 미리 알아두자.

## Step 1 이브자리 속통군 상품별 특징 정리

구분	소재	특징/내용	NO	상품명	특징/내용
속통군	구스	<b>main</b> 가볍고 따뜻한 소재를 찾으시나요? <b>sub</b> 거위 털은 수면 시 인체를 포근히 감싸주고 공기를 머금은 다운 불로 뛰어난 보온성을 자랑합니다.	1	프라임	폴란드산 구스다운 95% 이상에 커버 또한 독일에서 직수입한 114수의 면으로 최적화된 거위털 속통
			2	트윈구스	사계절 사용 가능한 더블 구조로 실용적인 제품
			3	무봉제	초극세사 항공 커버에 테이핑을 통한 무봉제 공법으로 동물 털 알레르기를 가진 분도 사용 가능한 제품
			4	퓨어구스	헝가리산 구스다운에 면 100%의 커버로 천연의 이불을 느낄 수 있는 제품
			5	베라구스(사계절)	헝가리산 구스다운 93% 이상
			6	베라구스(여름용)	은은한 파스텔 블루 톤의 디자인이 가미된 제품으로 차렵으로 사용 가능
			7	실버링구스	헝가리산 구스다운 93% 이상으로 구성된 제품
			8	<b>덴마크 구스</b>	<b>히트 예감 상품</b> 덴마크 직수입 구스다운 이불로 커버와 충진물 모두 천연 100%인 제품
			9	구스극세사	실용적인 가격이 매력적인 구스 제품
			10	쿨매쉬	뛰어난 발습 기능을 가진 여름용 구스 제품
			11	릴리슈슈	상큼한 프린트의 차렵으로 사용 가능한 덤다운 이불
			12	레저덕	야외에서 실용적으로 사용할 수 있는 제품
			13	명주누비	실크(명주)로 몸에 부드럽게 감기는 느낌과 따뜻함을 가진 제품
	14	노블양모	고급스런 자카트 커버로 예단으로 추천하는 제품		
	15	에코마일드	60수의 고밀도 면 커버에 은은한 프린트로 차렵처럼 사용 가능한 제품		
	16	탠디양모	40수 고밀도 면과 모던한 프린트가 특징인 제품		
	17	<b>라이트양모</b>	<b>히트 예감 상품</b> 화이트 커버의 심플한 제품		
	18	슈프렐텐셀	면의 50배에 이르는 수분 운반 능력을 가진 텐셀과 항공 기능을 가진 프레스(솜)로 건조한 피부를 위한 제품		
	19	인지오	옥수수에서 추출한 섬유로 만든 인지오		
	20	듀폰컴포맥스	충충이 항공 처리하고, 충충이 공기를 함유해 최상의 보온성을 가진 제품		
	21	무봉제 항공	항공 처리된 솜에 무봉제 공법을 사용하여, 거위털 이불의 감촉을 느낄 수 있는 제품		
	22	슈프렐올트라	4개의 공기구멍으로 뛰어난 보온성과 가벼움이 특징인 제품		
	23	아웃라스트 코튼/마이크로	침구 속 온도를 32도~34도로 유지해주는 NASA의 최첨단 기술이 적용된 제품		
	24	스카이바이오	깨끗한 솜에 항공 처리를 한 이브자리의 기본 항공 솜		
	25	후레쉬	실용적인 가격의 항공 기능성 기본 제품		
베개군	천연		26	프라임구스 베개	부드러운 구스 베개 하단에 메모리폼을 추가해 지지력을 더한 제품
			27	경추구스	70%의 거위 가슴털과 30%의 깃털로 이루어진 폭신한 경추 베개
			28	콤비구스	지지력 좋은 깃털과 터치감 좋은 가슴털의 이중 구조로 구성된 제품
			29	릴리슈슈 덕 베개	지지력 좋은 깃털과 터치감 좋은 가슴털의 이중 구조로 구성된 제품
			30	노블양모 베개	고급스런 자카트 커버에 호주산 골드 울마크의 양모 100%로 구성된 베개
			31	에코마일드 베개	폭신풀을 위해 호주산 골드 울마크 양모와 기능성 솜을 5:5로 블랜드한 제품
			32	탠디양모 베개	모던한 패턴의 폭신풀 골드 울마크 양모 블랜드 제품
			33	슈프렐 텐셀 베개	수분 운반 능력이 면보다 월등히 뛰어난 텐셀로 만든 부드러운 저자극 베개
			34	듀폰컴포맥스 경추 베개	강력한 항공 가공과 부드러움을 특징으로 한 경추 베개
			35	듀폰컴포맥스 쿨팅 베개	강력한 항공 가공과 부드러움을 특징으로 한 높고 폭신한 베개
	친환경		36	쿨맥스 경추 베개	쿨맥스를 혼합하여 흘린 땀을 빠르게 흡수하고 날려 보내는 항공 경추 베개
			37	아웃라스트 경추 베개	32~34도를 일정하게 유지하는 NASA의 PCM 기술이 적용되어, 머리의 열을 조절해주는 경추 베개
			38	아웃라스트 베개	32~34도를 일정하게 유지하는 NASA의 PCM 기술이 적용되어, 머리의 열을 조절해주는 베개
			39	스카이바이오 - HARD	깨끗한 솜에 항공 처리를 한 이브자리의 항공 경추 베개
			40	스카이바이오	깨끗하게 가공한 가장 소프트한 경추 베개
			41	엘보필 베개	깨끗하게 가공한 하드 타입의 항공 항진지기 커버 베개
			42	극세사 베개	깨끗하게 가공한 극세사로 구성된 베개
			43	항공 베개	항공 처리된 마이크로극세사 커버로 된 인티비어리스 베개
			44	베이직 엘보 베개	

구분	소재	특징/내용	NO	상품명	특징/내용	
베개군	라텍스	수면 시 가해지는 체압(무게)을 즉각적으로 밀어내어 척추 라인을 빈틈없이 메워주는 원리로 탱탱하게 인체를 지지합니다	45	메르디안 라텍스 베개	천연 항공 기능과 고반발성 지지력으로 경추를 보호해 주는 베개	
			46	면벨로아 메모리폼 베개	면벨로아 커버로 피부에 닿는 감촉이 부드러운 메모리폼 베개	
			47	에코라인 메모리폼 베개	3년간 유기농 재배한 오가닉코튼 커버로 피부 자극을 최소화한 메모리폼 베개	
			48	에코마일드 메모리폼 베개	수면 중 흘리는 땀을 잘 흡수하고 날려 보내 쾌적한 상태를 유지하는 양모 메모리폼 베개	
			49	초극세사 메모리폼 베개	집먼지 진드기가 투과할 수 없는 초극세사 커버의 메모리폼 베개	
			50	아웃라스트 메모리폼 베개	32~34도를 일정하게 유지하는 NASA의 PCM 기술이 적용되어, 머리의 열을 조절해주는 아웃라스트 커버의 메모리폼 베개	
	기능성 커버 메모리폼		51	후레쉬 메모리폼 베개	드라이존 소재의 커버를 사용하여 쾌적한 수면 환경을 제공하는 메모리폼 베개	
			52	웨이브 메모리폼 베개	기능성 쿨매쉬 커버로 쾌적하며, 측면 수면자를 위한 입체 형태의 메모리폼 베개	
			53	어린이 메모리폼 베개	면 100% 커버의 성장기 어린이의 경우 지지력이 우수한 메모리폼 베개	
			54	로보카폴리스타 메모리폼 베개	면 100% 커버의 성장기 어린이의 경우 지지력이 우수한 메모리폼 베개	
			55	어린이 참숯 베개	파이프 형태의 소재로 통기성이 좋아 수면 시 머리의 열을 조절해 주는 베개	
			56	로보카폴리스타 참숯 베개	파이프 형태의 소재로 통기성이 좋아 수면 시 머리의 열을 조절해 주는 베개	
	유아용 메모리폼		57	숏파이프 베개	통기성이 좋아 머리의 열을 조절해주며, 솜이 함유되어 소취(냄새 제거) 기능을 가진 경추 베개	
			58	경추 파이프 베개	통기성이 좋아 머리의 열을 조절해주며, 솜이 함유되어 소취(냄새 제거) 기능을 가진 경추 베개	
			59	링컨강 파이프 베개	통기성이 좋아 머리의 열을 조절해주며, 솜이 함유되어 소취(냄새 제거) 기능을 가진 등근 베개	
			60	바이오 에어셀 파이프 베개	통기성이 좋아 머리의 열을 조절해주며, 항공제가 첨가된 베개	
	파이프	빨대를 잘라 놓은 것처럼 생긴 파이프 충진물은 통기성이 좋아 수면 시 머리의 열을 조절해주며, 솜 성분은 불쾌한 냄새를 없애주는 소취 작용이 뛰어난 쾌적한 수면 환경을 제공합니다.				
			61	바디 베개	측면 수면 시 팔다리를 지지하여 척추의 변형을 방지하는 바디 베개	
	바디 베개					
			62	로보카폴리스타 유아 바디 베개	측면 수면 시 팔다리를 지지하여 척추의 변형을 방지하는 바디 베개	

베드군	천연		63	듀얼 구스 베드	지지력 높은 구스퍼드 90%로 프레임을 구성하고 몸이 닿는 부위는 구스다운 30%의 이중 구조로, 거위 털의 부드러움을 선사하는 천연 100% 구스 베드			
			64	베이직 구스 베드	지지력 높은 구스퍼드 90%와 부드러운 구스다운 10%로 구성된 천연 100% 구스 베드			
			65	양면 양모 삼단요	수면 중 흘리는 땀을 잘 흡수하고 날려 보내 쾌적한 상태를 유지하는 양모 삼단요			
			66	단면 양모 삼단요	수면 중 흘리는 땀을 잘 흡수하고 날려 보내 쾌적한 상태를 유지하는 양모 삼단요			
			67	듀폰 컴포맥스 삼단요	최상의 보온성과 항공력을 가진 듀폰솜 가운데 메모리폼이 삽입되어 지지력과 복원성이 좋은 삼단요			
			68	아웃라스트 삼단요	32~34도를 일정하게 유지하는 NASA의 PCM 기술이 적용되어, 체온을 조절해주는 아웃라스트솜과 항공성과 보온성이 좋은 슈프렐올트라스를 블랜드한 삼단요			
	기능성		69	쿨맥스 삼단요	기능성 항공솜과 수면 시 흘리는 땀을 빠르게 흡수/배출하는 쿨맥스 커버로 구성된 삼단요			
			70	슈프렐 올트라 삼단요	4개의 공기구멍으로 뛰어난 보온성과 항공성을 가진 삼단요			
			71	솜+음이온 삼단요	음이온 가공솜에 소취 작용이 뛰어난 솜 대비 커버로 구성된 삼단요			
			72	솜솜 삼단요	소취 작용이 뛰어난 솜솜의 삼단요			
			73	음이온 삼단요	음이온 가공솜의 삼단요			
			메모리폼	수면 시 가해지는 체압(무게)을 흡수하여 척추 라인을 빈틈없이 메워주는 원리로 부드럽게 인체를 지지합니다.		74	양모 커버	수면 중 흘리는 땀을 잘 흡수하고 날려 보내 쾌적한 상태를 유지하는 양모 커버
						75	면벨로아 커버	피부에 닿는 감촉이 부드러운 면벨로아 커버
메모리폼 프로파일	울룩불룩한 프로파일 형태로 신체와 베드사이의 공기 함량이 높고 메모리폼과 라텍스의 중간 타입	76				아웃라스트 커버	32~34도를 일정하게 유지하는 NASA의 PCM 기술이 적용되어, 체온을 조절해주는 아웃라스트 커버	
		77				쿨매쉬 커버	뛰어난 발습 기능으로 쾌적한 수면 환경을 제공하고, 세탁 후 건조 속도가 빠른 쿨매쉬 커버	
라텍스	수면 시 가해지는 체압(무게)을 즉각적으로 밀어내어 척추 라인을 빈틈없이 메워주는 원리로 탱탱하게 인체를 지지합니다.		78	초극세사 커버	집먼지 진드기가 투과할 수 없는 초극세사 커버			
			79	극세사 커버(기모)	극세사를 기본 처리하여 보온성을 높인 겨울용 커버			

기사 제공 | 마케팅실 강혁모

## Step 2 신상 속통, 라이트 양모와 덴마크 구스

### 라이트 양모



1 호주 인증협회에서 인증한 1등급 양모만 사용한 골드 울마크를 획득한 제품으로 커버지는 콤팩트면 40수 평직 울 프루프 가공 원단을 사용하여 일반 면 40수 평직보다 광택이 우수하고 촉감 또한 부드럽다. 2 솔리드 커버(1도 화이트 락카) 느낌의 이불속으로 커버를 씌웠을 때 밖으로 패턴 비침이 없다. 3 양모 100% 솜을 사용하여 보온성 및 흡발습성, 통기성이 좋아 땀이 많은 고객과 장마철과 같은 습한 날씨에도 보습보습하게 사용할 수 있는 상품이다.

출하 중 Q 16만원, D 14만원, S 12만원

### 덴마크 구스



1 고급 덴마크산 구스다운 함량 90%에 구스퍼드 10%로 구성된 구스 이불속이다. 2 커버는 면 40수 100% 원단으로 부드러운 터치감과 구스 이불속의 장점을 보다 커버링(Body Covering, 몸을 포근하게 감싸주는 성능)이 우수한 이불속이다. 3 천연 소재인 덴마크 거위 속통은 벌거숭이, 보온성, 흡습성이나 발수성이 우수하여 장기간 사용하더라도 원래 상태 그대로 형태가 보존된다. 4 거위털이 640g 충전되어 한겨울이나 출근 이불을 사용하는 고객에게 권하기 적합한 상품이다.

10월 5일 출하 예정 Q 36만원



# 년 나의 부드러운 극세사, 이게 바로 CW 스타일! 2012 CW학 개론

2012 FW에는 CW 극세사 퍼레이드가 시작된다. CW란 Cold&Winter의 약자로, 여름 시즌의 Hot&Summer와 짝을 이루는 계절상품이다. 서서히 다가오는 겨울의 추위에 대비하여 이브자리만의 특별한 제안! CW 극세사 제품을 공개한다.

이번 CW에서는 각양각색의 상품을 만나볼 수 있습니다. 총 10개의 상품이 출시되었으며, 품평회를 거쳐 이미 상당한 발주량을 보이고 있다고 하네요. 그 만큼 많은 관심과 사랑을 받고 있는 CW 상품에는 어떠한 매력이 숨어 있을까요. 히트 예감 상품들과 그에 대한 콘셉트를 소개합니다.



## 데코 클래식 루시드

**Concept**  
레이스의 장식 효과와 소프트한 파스텔컬러가 포근하게 느껴지는 극세사 제품. 부드러운 촉감과 화려한 외관은 추운 겨울에 포근하고 따뜻한 잠자리를 제공한다.

**Comment**  
"연속선이 없는 디자인으로 이국적인 유려미인 감성이 느껴지며 취향에 따라 핑크와 블루로 선택이 가능합니다."



## 자연과 모던의 조화 다렐

**Concept**  
모던한 느낌으로 전개된 플라워 패턴이 특징인 제품이다. 네이비와 그린 컬러의 매치가 감각적이며 원단 또한 천연 섬유인 면에 기모 가공을 더하여 보온성을 향상시켰다.

**Comment**  
"천연 섬유를 선호하며, 젊은 감각의 모던함을 추구하는 고객들에게 어필할 수 있는 제품입니다."



## 플라워&스트라이프의 절묘한 조화 미우미우

**Concept**  
어김없이 다가오는 겨울엔 역시 극세사다. '미우미우'는 타사에서 볼 수 없는 콘셉트로 플라워와 스트라이프를 매치시켜 전장 패턴으로 표현한 제품이다.

**Comment**  
"10대부터 40~50대까지 누구나 좋아할 만한 아이템입니다. 대중성을 바탕으로 영업 활성화에 도움이 되는 최고의 상품으로 추천하고 싶습니다."



## 부드러운 느낌의 컬러 매치가 돋보이는 쿠키

**Concept**  
패턴과 누비가 입체적으로 보일 수 있도록 디자인되었다. 그라운드에 소프트한 핑크를 사용하였고, 아이보리와 베이지를 매치하여 부드럽고 편안한 느낌이 드는 극세사 제품이다.

**Comment**  
"추운 겨울에 따뜻하고 포근한 느낌으로 사용할 수 있을 뿐만 아니라, 고품격 인테리어 연출에도 도움이 되는 제품입니다."





## 2012 대리점 해외 연수 후기

해마다 여름 휴가 기간이면 영업 본부는 대리점 사장님들과 함께 해외 연수를 떠나고 있다. 올 해는 '여름 휴가지의 여왕' 태국 방콕&파타야로 결정. 금빛 찬란한 사원, 에메랄드 빛 해변, 화려한 쇼핑물은 이브자리인들의 마음을 사로잡기에 충분했다.

### 이국적인 정취 속에서 아름다운 추억 쌓기

이브자리는 본부와 대리점 사장님과의 유대 관계가 좋은 기업 중 하나입니다. 올해에는 특히 자신의 업무에 성실히 해온 대리점 18개점(27명)과 회사를 사랑하는 내부 직원 11명까지 총 38명이 태국 방콕&파타야로 다녀왔습니다. 하반기 본사 정책에 활용 가능한 3가지 주제로 진행하며(판촉 전략, 재고 활성화, MD개발) 각 점포 특성을 고려하여 워크숍 조 편성이 이루어졌습니다.

3박 5일간의 태국 방콕&파타야 연수는 회사에서의 지난 시간을 반추하고 또 가족과 함께 이국적인 정취 속에서 새로운 경험과 아름다운 추억을 느끼는 소중한 시간이 되었습니다.

일시 2012년 7월 31일 ~ 8월 4일(3박 5일)  
장소 태국 방콕&파타야  
참석 인원 대리점 18개점(27명), 내부직원 11명 총 38명



“과거 대리점 연수와 중복되지 않은 새로운 지역 방문에 폭염인 한국과 비교하여 오히려 선선하고 맑은 날씨가 유지(25 ~ 31℃)되어 놀랐다. 본부 및 여행사의 철저한 사전 준비 또한 인상적이다”는 의견이 대부분이었습니다.

본부는 대리점 사장님과 본부 직원이 화합할 수 있는 이브자리인의 밤 행사를 진행하였으며, 이동 간 더위 해소를 위한 아이스타일 지급, 소통의 시간 등을 마련했습니다. 여행사는 대형버스 2대를 운용(쾌적한 이동 환경 구축) 하였으며 독립된 공간에서의 이브자리의 밤 행사 진행, 김치 및 고추장, 간식과 음료 등을 제공했습니다.

“교육 및 연수 위주보다는 미래지향적 논의 및 토론을 하는 일정이어서 매우 만족스러웠다. 휴양 및 여행 목적이라 교육 위주의 일정보다 만족스러웠다. 여행은 처음인지라 다 좋았다. 새로운 방식의 해외 연수나 휴식의 기회로 가질 수 있어서 좋았다. 재충전하는 계기가 되어 한층 사기가 올라간다” 등 대리점 사장님들이 매우 만족했다는 후문입니다.

### 하반기 점포 성공을 위한 에너지 충전

역시 태국은 해외 연수로 매력적인 나라였습니다. 거리도 가까운 편인데다 역사와 천혜의 자연을 모두 즐길 수 있기 때문이죠. 그런가 하면 태국의 수도 방콕은 이미 세계적인 메가 시티입니다. 쇼핑은 물론 최첨단의 트렌드를 맛볼 수 있었습니다. 치안이 좋은데다 어느 정도 영어가 통하기 때문에 비교적 큰 불편함 없이 여행을 즐길 수 있었습니다.

입헌군주국인 태국의 상징은 역시 왕궁이라고 합니다. 방콕한 가운데 자리한 왕궁은 태국 왕조의 오랜 역사와 정신을 그 자체로 증명한다는데요, 태국의 왕궁은 서양의 궁전은 물론이고 같은 아시아권이라도 대승불교의 영향을 받은 우리나라나 중국의 궁과도 다르네요. 높이 치솟은 궁정과 누각, 사원들은 모두 금박 장식, 자기, 유리로 장식되어 옛날이야기 속에 나오는 환상적이고 이국적인 정취를 물씬 풍깁니다.

또한 바다로 둘러싸인 태국에서 꼭 가볼만한 휴양지로는 단연 푸켓을 첫 손가락에 꼽는 이들이 많았습니다. 푸켓은 경치가 환상적인 섬으로 에메랄드 빛 물 밑의 세계를 즐길 수 있을 정도로 해양스포츠에도 좋은 조건이었습니다.

우리 일행은 매일 지나치는 일상의 풍경에서 벗어나 해변 자유 시간 및 해양스포츠 등을 통해 피로를 풀었습니다. 그리고 하반기 점포 성공을 위한 에너지 충전을 하며 즐겁게 보냈습니다. 한 폭의 그림 같은 태국의 풍경과 해변의 푸른 바람을 맘껏 즐기다 보니 어느새 가슴속 깊은 곳까지 뽕 뚫릴 듯 했습니다.

### 내년이 더욱 기대되는 해외 연수

이브자리라는 공통의 주제를 가진 사람들이 모여서인지 연수 기간 내내 이보다 더 화기에 애할 수 없었는데요, “대리점을 운영하면서 그간 접하지 못했던, 특히 엄매인 여행이 아닌 화기에 애애한 분위기 속에 휴식을 하니 모든 스트레스가 날아가 버린 기분이다. 이브자리인으로 소중한 추억이 될 듯 하다. 타 대리점 사장님들과도 결속을 다지는 계기가 되었다. 본사 대표님 및 모든 관계자분들께 깊은 감사를 드립니다”는 의견들이 많았습니다.

특히 인텍스몰 견학을 통해 이브자리 코디센의 방향성을 다시 한번 느낄 수 있는 즐겁고 유익한 시간도 가지며, 내년이 더욱 기대되는 해외 연수는 이렇게 마무리되었습니다. 앞으로 더욱 발전하는 이브자리가 될 것을 약속드리며, 2012 해외 연수에 참가하신 모든 대리점 사장님과 가족 분들께 깊은 감사와 격려의 말씀을 전합니다.



# 뫼오름회 일본 다이센 정상 정복

이브자리 뫼오름회가 일본 돗토리 현의 다이센[Daisen, 大山(대산)] 산행을 다녀왔다. 여행을 한결 수월하게 만들어주는 특별한 동행, 가족과 동료와 함께 3박 4일의 일정을 무사히 마쳤다.

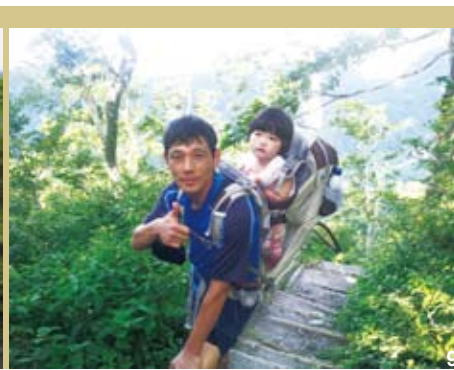
2012년 뫼오름회 하계 해외 원정 산행은 다른 해와 달리 비행기가 아닌 배로 이동을 했다. 장소는 일본의 3대 명산으로 불리는 다이센(1709m). 동해항에서 배를 타고 가는 일정으로 원정 산행 팀(총 16명)은 8월 2일 피서 인파로 꽉 막힐 영동 고속도로를 감안해 아침 일찍 출발했다. 약 6시간 후 동해항에서 승선한 일행은 다시 15시간이라는 긴 시간을 배에서 보낸 후 일본에 도착할 수 있었다.

회원들은 장거리 항해로 인해 몸은 조금 피곤했지만, 다이센의 웅장한 모습과 맑은 공기로 인해 정신이 맑아지는 느낌을 받았다고 한다. 다이센 등산 코스를 따라 8부 능선까지 오르면 사방이 환하게 뿔린다. 저 멀리 바다가 보이고, 논도 보이고, 아기자기한 시골 마을의 풍경이 일품이다. 정상에 도착해 잠시 인증샷 촬영 시간을 가진 뒤, 바로 아래에 위치한 산장에서 시원한 맥주 한

잔으로 갈증을 해소했다. 숙소는 일본의 유명 온천 호텔로 다다미방과 온천욕을 즐길 수 있는 곳이었다.

다음날은 산행의 피로를 풀어주는 돗토리 현 관광을 진행되었다. 먼저 배 기념관에 들러 시식도 하고, 생산 과정을 구경한 후 일본 최대 모래 사구인 돗토리 사구에 들러 사막의 느낌을 체험했다. 다음은 무한 공짜 시식을 할 수 있는 과자의 성에 들러 맛있는 과자들을 맛 볼 차례. 마지막으로 요괴 마을인 미즈키 시게루 마을을 방문했는데, 일행은 요괴가 문화 콘텐츠가 될 수 있다는 사실에 다들 신선한 자극을 받게 된다.

이보다 발상의 전환이 있을 수 있을까. 그들의 지혜를 엿볼 수 있는 순간이었다. 만약 기회가 된다면 일본 돗토리 현으로 떠나보자. 웅장한 다이센과 미즈키 시게루 마을에서 번쩍이는 업무아이디어를 떠올리게 될지 모를 일이다.



- 1 승선 전 한 컷
- 2 출항 전 단체 사진
- 3 항해 중 낭만의 시간
- 4, 5 항해 중 즐거운 시간
- 6 다이센 등반 시작 단체 사진
- 7, 8 다이센 정상에서 인증샷



**뫼오름회는?**  
뫼오름회는 이브자리의 여러 취미회 중 자칭 메이저 취미회로 불리고 있으며 평균 참여 인원은 40명을 넘어 서고 있다. 정기적으로 매주 일요일 산행을 진행하고 있으며, 수시로 지방 산행, 해외 원정 산행, 야영, 야간 산행, 겨울 스키장 방문을 하고 있다.



- 9, 10 다이센 등반 중
- 11, 12 다이센 풍경
- 13 기모노 체험
- 14 일본 최대 모래 사구, 돗토리 사구
- 15 미즈키 시게루 마을



# 이브자리의 새 식구를 소개합니다

온 가족의 편안하고 쾌적한 침실을 위해 애쓰는 이브자리에 새 식구를 맞이했다.  
새롭게 오픈한 매장과 리뉴얼을 통해 완전히 변신한 4곳을 지금 만나러 가보자.

이브자리  
신규



대구 울하

**INFO**  
대구광역시 동구 울하동  
1290번지  
053-963-4680

신규 개발 지역으로 아파트 단지의 밀집 지역에 생기는 매장이입니다. 이사가 진행되면 많은 고객이 방문할 것으로 예상됩니다. 인근에 롯데마트가 있어 고객들의 방문으로 연계될 것으로 보입니다.

울산 삼산

**INFO**  
울산광역시 남구 삼산동  
1623-4  
052-260-7985



이브자리  
코디센 전환  
(부분 리뉴얼)



넓은 전면 유리를 VP공간으로 활용해 지나가는 고객들에게 상품을 어필 할 수 있는 기회가 많습니다.  
또한 이브자리 코디센 전환으로 많은 고급 브랜드와 적합한 속통을 고객에게 추천해 만족도를 높일 수 있습니다.

제주 외도

**INFO**  
제주시 외도1동 401-2번지  
064-711-6700



이브자리  
코디센 신규



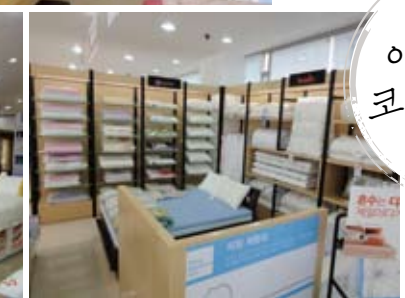
바다를 바라보는 자리에 이브자리 코디센 신규 매장이 생겼습니다. 오랜 기간 침구를 다루온 사장님과 넓은 매장에 다양한 상품을 갖춰, 찾는 고객들에게 만족을 줄 수 있을 것이라 생각합니다.

전주 효자

**INFO**  
전북 전주시 완산구  
효자3동 37-47  
063-229-8181



이브자리  
코디센 전환  
(리뉴얼)



쇼윈도가 넓어 브랜드 상품을 전면으로 보여줄 수 있으며, 유동 고객들에게 매장의 변화를 한눈에 느낄 수 있도록 하였습니다.  
다양한 상품과 깔끔하게 정리된 매장으로 단골 고객들까지도 새로움에 만족할 수 있는 매장으로 태어났습니다.



# 그 드라마 속 침구는?

드라마에서 배우들의 연기, 스토리, 제작진의 연출력만큼이나 중요한 것이 있다. 바로 드라마 속 공간의 전체적인 분위기를 좌우하는 인테리어다. 그래서 이브자리에서는 드라마에 패브릭 제품을 지원하고 있다. 인기 드라마 속 이브자리를 한번 찾아보자.

드라마 <해운대 연인들>  
KBS 2TV 매주 월, 화 오후 9시 55분



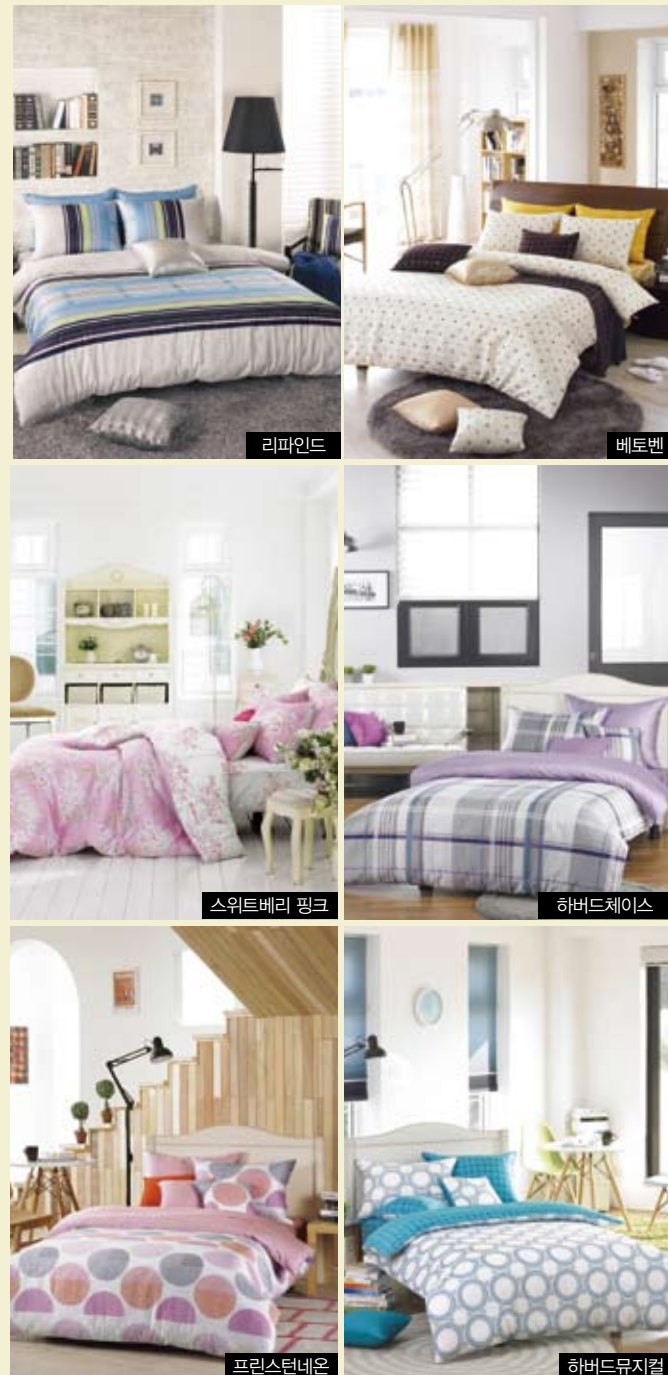
기억을 잃은 채 낯선 부산에서 사랑하게 된 전직 조폭의 딸과 벌인 행각에 기가 차다. 기억을 찾은 후, 사랑을 부인하고, 연인을 감옥으로 보낼 것인가. 사랑 때문에 검사도 내팽개치고 별 달고 조폭 주니어로 살 것인가. 그것이 문제인데... 기억을 잃은 검사와 전직 조폭의 딸이 펼치는 로맨틱 코미디로 SBS 드라마 <시티헌터>와 <대물> 등의 황은경 작가가 집필을 맡았으며, 송현욱 PD가 연출한다.

## 이달의 드라마 속 인물 탐구



티아라 소연이 맡은 관순은 어떤 인물인가?  
현 시대에 각박한 삶을 사는 젊은이를 보여주는 캐릭터. 77만원 세대의 달인, 안하는 알바가 없다. 적금 통장을 모으는 게 취미인데, 명품 가방을 사기 위해서이다. 풍족하고 여유로운 노후를 누리려 하기보다는 순간의 만족을 즐기려는 모습이다. 겉으로는 화려해보이고 싶어 하지만, 오히려 안쓰러움을 자아낸다.

티아라 소연(관순 역)이 사용한 제품은? 바비진



리파인드

베토벤

스위트베리 핑크

하버드체이스

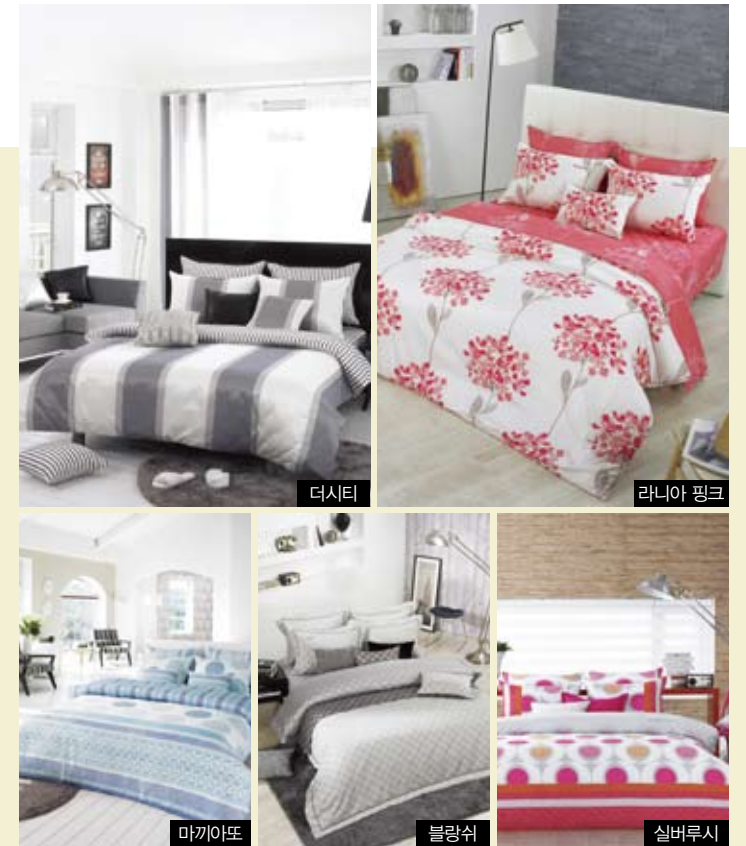
프린스턴네온

하버드뮤지컬

드라마 <내 인생의 단비>  
SBS 매주 월~금 오전 8시 30분



드라마 <내 인생의 단비>에서는 한 시대를 풍미했던 왕년의 스타 아버지가 뇌출혈로 쓰러지자 갑작스럽게 찾아온 과거의 아내와 숨겨졌던 연인이 아버지의 가족과 갈등을 벌이는 이야기를 그려낸다. 더불어 주인공 딸과 멜로 라인을 이루는 한 축으로 기리기 아빠 하숙집이 등장하면서 현실 세태를 풍자하는 재미도 더해질 것이다. 사랑, 이별, 슬픔, 갈등 그리고 그리움을 이브자리가 넓은 품으로 품어 보았다. 진정 드라마틱한 드라마에서 이브자리의 상품을 만나보자.



더시티

라니아 핑크

마끼아도

블랑쉬

실버루시

## COMING SOON

### SBS TV 아침 드라마 <안녕, 로맨스>

이에 발 빠르게 이브자리가 2012 FW 신상품을 대거 협찬함으로써 아침 시간대 시청자들에게 지속적으로 노출이 가능하게 되었다. 이휘향과 변우민 등 명품 연기자들로 포진된 '안녕, 로맨스'가 아침 시청자들의 사랑을 꾸준히 이어나갈 수 있을지 귀추가 주목된다.

SBS 아침드라마 '내 인생의 단비'의 후속작으로 '안녕, 로맨스'가 8월 말부터 촬영에 들어갔다.



우주소녀



라이트리

웨비로즈

슈가엔젤

은화

메릴리



# SUPER ROOKIE

## 신입 사원

시작에는 언제나 열정과 패기가 묻어났다. 구직난 속에서 취업에 성공한 신입 사원들의 열기는 더욱 뜨겁다. 다부진 표정, 반짝이는 눈빛, 매사에 자신감이 넘치는 2012년 하반기 신입 사원을 소개한다.



주원경

① '원래 지상에 길이라는 것은 없다. 걷는 사람이 많아지면 그것이 길이 된다'는 중국 사상가 노신의 말처럼 혼자 할 수 있는 것은 아무것도 없다고 생각합니다. 조직의 목적을 이루기 위해서 무엇보다 선행되어야 하는 것이 바로 사람간의 소통입니다. 소통을 통해 같은 곳을 바라보는 것, 그것이야말로 최고의 팀워크를 발휘하는 방법일 것입니다. 이브자리에서 소통을 통해 길을 만들고 싶은 이브의 남자, 주원경입니다.

② 아름다움과 건강을 모토로, 명확한 경영 이념과 비전을 가진 이브자리에 입사하게 된 것을 영광으로 생각합니다. 나의 발전이 곧 회사의 발전임을 알고 조직에 기여할 줄 아는, 핵심 인재가 될 것을 굳게 다짐합니다.

③ 3년 안에 이브자리의 점포형 인재로 확실히 자리매김할 것이고, 5년 후 다양한 경험을 통해 얻은 노하우로 사내뿐만 아니라 외부에서도 인정받는 강사가 될 것입니다. 이후 해외영업팀까지 직무 영역을 확대할 계획입니다.



남준우

① 이브자리의 활력소가 되고 싶은 36-2기 남현우입니다. 성실하고 재미있는 성격으로 남들과는 다른 열정을 가지고 있습니다. 앞으로 지켜봐 주십시오.

② 마침내 짝사랑하던 사람의 마음을 얻어내어 데이트하는 기분으로 매일 아침 출근하는 것이 행복하고 재미있습니다. 지금에 안주하지 않고 노력해서 이브자리와 영원히 함께하고 싶습니다.

③ 맡은 일에 최선을 다할 뿐만 아니라 이브자리의 행사를 전문적으로 진행하는 MC가 되고 싶습니다.

**Question Note**

① 자기소개  
② 입사 소감  
③ 이브자리에서 해내고 싶은 일은?



이정근

① 내면은 재미있고 외면은 부드러운 36-2기 창업 사원 이정근입니다. 만나서 반갑습니다.

② 가족 같은 이브자리의 구성원이 되어 편안하고 즐겁게 생활하고 있습니다. 초심을 잃지 않고 끊임없이 도전하는 인재가 되겠습니다.

③ 본사와 매장을 중흥무진하며, 이브자리 내에서 가장 소통이 잘되는 인재가 되고 싶습니다. 또한 회사와 직원들을 성공시킬 수 있는 최상의 교육 프로그램을 개발하고 싶습니다.



장유진

① 피리(flute) 부는 궁정인 장유진입니다. 채용 과정 중 산행 면접이 있었기 때문에 연주하는 모습을 보여드릴 수 있었고, 결국 그것도 합격의 한 요인으로 작용했죠? 이처럼 항상 저에게 주어지는 모든 상황에 감사하고, 부지런히 배우며 성장해 나가는 일꾼이 되겠습니다.

② 먼저 제가 이브자리에 입사할 수 있도록 도와주신 모든 분들께 진심으로 감사드립니다. 제가 받은 은혜에 보답할 수 있는 방법은 주신 자리에서 꾸준히 성실하게, 그리고 즐겁게 일하는 것이라 확신합니다. 계속 지켜봐주세요.

③ 동기들과 합심하여 창업 교육을 단기간에 수료(목표는 2013년 1월 1일)하고, 하루 빨리 현업에 투입되고 싶습니다. 점포형 인재로 성장하여 현장 노하우를 함께 나누는 최연소 사내 강사, 나아가서는 글로벌 기업 달성의 핵심인 전략 기획 팀장이 되는 것이 목표입니다.



정해용

① 36-2기 정해용입니다. 학군 48기로 6월30일에 전역했고, 이브자리에 입사했습니다. 성격은 외향적이며 운동은 축구를 좋아합니다. 우리 같이 운동해요.

② 이브자리에 입사해 매우 영광입니다. 하루 빨리 업무를 습득하여 이브자리에 힘이 되고 싶습니다. 일한다는 생각보다는 즐긴다는 생각으로 임하겠습니다. 업무 현장에서 많은 조언 부탁드립니다.

③ '임직원 건강 관리 부서'를 신설하고 싶습니다. 임직원분들의 효률성과 복리후생의 상승이 기대되지 않으십니까? 무력무력 자라서 꼭 해내겠습니다.

# Monthly News Monitoring Report

2012.07.30~2012.08.16

Date	Media	Channel	Title
7.30	매일경제신문	online	시원한 침구로 열대야 이기세요
7.30	매일경제신문	지면	시원한 침구로 열대야 이기세요
7.30	헤럴드경제	online	"베개만 잘 골라도 열대야 거뜰"
7.31	JTN뉴스	online	열대야 불면증 걱정 no! 건강한 잠자리 돕는 '쾌면 베개들'
8.3	한겨레신문	online	더워야 가라~ 폭염 극복 이색상품 인기몰이
8.3	한겨레신문	지면	더워야 가라~ 폭염 극복 이색상품 인기몰이
8.3	동아일보	online	결혼식도 경매로 하는 시대
8.3	동아일보	지면	결혼식도 경매로 하는 시대
8.3	세계일보	online	침구류만 잘 골라도 건강한 여름나기 OK
8.3	세계일보	지면	침구류만 잘 골라도 건강한 여름나기 OK
8.3	파이낸셜뉴스	online	"열대야에 잠 못잔다면 이 베개는 어떠세요?"
8.4	파이낸셜뉴스	지면	"열대야에 잠 못잔다면 이 베개는 어떠세요?"
8.3	중앙경제	online	결혼식도 경매로 하는 웨딩 프라브족
8.3	채널A	online	결혼식도 경매로 하는 시대
8.7	한국경제	online	'그린스타'가 좋아요? 한국능률협회인증원 친환경이벤트
8.8	한국경제	online	응모권만 작성해도 구스 이불 300장 쏜다
8.8	이데일리	online	이브자리, 고급 거위털 이불속 무료 증정 이벤트
8.8	매일경제	online	이브자리, 하반기 훈수 프로모션
8.8	한국경제	online	이브자리, '하반기 훈수 프로모션' 이벤트 연다
8.8	일간스포츠	online	이브자리, '천연 거위털 이불속 증정' 이벤트
8.8	인크루트일과사람	online	이브자리, '하반기 훈수 프로모션' 이벤트 연다
8.8	JTBC	online	이브자리, '천연 거위털 이불속 증정' 이벤트
8.9	OSEN	online	이브자리, 천연 거위털 이불속 300명 증정 이벤트
8.9	스포츠투데이	online	이브자리, 천연 거위털 이불속 300명 증정 이벤트
8.10	한국섬유신문	online	건강한 잠자리 돕는 '쾌면 베개들'





## 칭찬합시다

칭찬은 고래도 춤추게 한다는 말이 있다. 이브자리는 자사 직원들을 대상으로 '칭찬합시다' 릴레이 캠페인을 실시하고 있다. 이 캠페인은 칭찬하고 싶은 사람이 있다면 그 칭찬의 메시지를 메일로 보내는 것으로 칭찬을 받은 사람이나, 칭찬을 한 사람 모두에게 문화 상품권을 증정하는 형식이다. 9월의 칭찬 주인공 디자인2실 김범희 사원의 사연을 소개한다.

### 9월의 칭찬 주인공

TO 디자인2실 김범희

난 참 힘들다!

검손이 힘들고, 항상 부지런하기가 힘들고, 화를 참기가 힘들다.  
그런데 이 모든 걸 힘들지 않게 감수하는 친구가 있다.  
배려가 지나쳐서 오히려 나한테 혼나는 친구다.

난 참 당황스럽다!

벌써 실장이 할 일을 챙겨주고 내가 할 일을 일러준다.  
2년 동안 온갖 허드렛일을 도맡아 하면서도 인상 쓰는 일이 없다.

누군가 믿고 맡길 수 있는 사람이 있다는 건 행운이다.

나는 이 친구가 우리 팀이라는 게 자랑스럽다.  
칭찬하고픈 친구 하나가 더 있지만 이번엔 내가 부족한 걸 지닌 범희를 우선 칭찬하고 싶다. 다음은 우리 혜림이다.

추천인  
FROM  
디자인실  
이은수 실장



### 동료를 칭찬하면 문화상품권이 온다!

이브자리는 칭찬의 힘을 더욱 널리 알리고자 (GOOD morning, GOOD bedding) 속 '칭찬합시다' 코너를 더욱 강화한다. 앞으로는 칭찬하는 직원과 받는 직원 모두에게 문화상품권 1만 원 권을 증정할 예정! 칭찬하고 싶은 사람이 있다면 주저 말고 칭찬의 말을 건네자. 다음 문화상품권의 주인공은 바로 당신!

칭찬 접수 sshyeong0420@evezary.co.kr  
담당자 마케팅실 형성수

## 이브자리 문학마당

좋은 시는 마음을 따뜻하게도 하고, 좋은 시는 마음을 쓸쓸하게도 한다. 이렇게 시는 우리 삶에 깊이를 전해준다. 2003년 11월에 창립한 시를 사랑하는 사람들의 모임 '달섬문학회'에서는 매월 넷째 월요일 저녁에 이브자리 문화 센터에서 시 낭송회를 갖는다. 김예태 '달섬문학회' 사무국장(월간 시문학으로 등단)이 추천하는 시 한편을 소개한다.

시라

심상운

가을 아침 빨갛게 잘 익은 사과를 깨물면  
금빛으로 반짝이던 초여름 햇살들이  
입안에서 파다닥거리며 일어선다

한밤중 응응대며 미친듯이  
과수원 果樹園 울타리를 흔들 때면  
벼랑들의 거친 숨소리도  
파랑계 살이서 스며든다

(누가 사과를 이렇게 잘 익게 했는지)

여름네 가까운 숲에서 지그시 지그시던 배미소리  
과수원 그늘 축축한 흙속에 누워있던 지렁이의 꿈도  
사과 속에 들어가 허연 과즙이 되어 있구나

작가 심상운  
강원도 춘천 출생

월간 (시문학)으로 등단(1974년 2월)  
시집 (당신 또는 파란 풀잎)와  
시론집 (의미의 세계에서 하이퍼의 세계로)(2010.5.30)  
(시문학상), (정문문학상) 수상  
사단법인 (한국 현대시인협회) 이사장 (현재)

작품 해설

간밤엔 무섭게 비가 내리고 오늘 아침엔 햇살이 밝다. 텃밭의 부추가 꽃대를 울리고 금잔화 지치지 않고 피었다 진다. 그 중의 어떤 것도 나를 살찌우지 않는 것은 없다. 썩고 있는 것들은 거름이 되고 살아 있는 것들은 기쁨이 되어 무시로 내 곁을 맴돌고 있으니 나는 행복하다. 나는 그들에게 가무엇을 줄까? 그들처럼 날마다 웃으며 꿈을 키우면 된다구요?