

evezary story

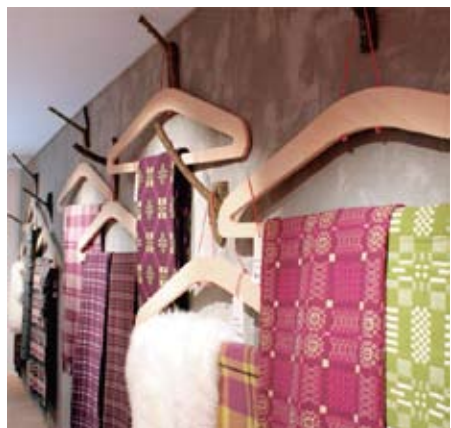
이브자리 소식을 알려드립니다. 새로운 이벤트와 추천 상품, 새롭게 오픈한 대리점 등 다양한 소식을 만나보세요.

베리앤(극세사)
소프트한 컬러와 세련된 패턴이 특징. 피부에 닿는 촉감이
따뜻하고 보들보들하다.



2014년 S/S 이브자리 디자인 트렌드 ‘한눈에’

이브자리 디자인연구소가 2014년 S/S 이브자리 디자인 트렌드를 제안했습니다. 다양하고 알찬 네 가지 디자인 테마를 한 발 앞서 소개합니다.



EVEZARY GENERAL TREND

이번 시즌에는 자연의 빛, 바람, 물에 대한 형상들이 모티브로 표현되었다. 한 가지 모티브가 반복되는 단순한 패턴들이 다양한 컬러들과 함께 밝게 표현될 전망이다. 불안에 휩싸인 현대사회에서 진정한 행복의 가치는 무엇이며, 이를 위해 어떠한 시각으로 사물을 바라볼 것인지, 이러한 트렌드 속에서 침구가 어떻게 불안에 지친 사람들을 치유할 것인지 역할을 조명할 계획이다.

제너럴 트렌드라는 큰 주제는 다시 4개 테마로 나뉜다

첫 번째는 빛과 공기, 바람 등 자연적인 것을 재가공한 테마다.

두 번째는 조금은 기이하고 반항적인 느낌의 3D 동화 세상 프리티(pretty)가 프리카(freaky)로 바뀌는 테마다.

세 번째는 국경 없는 유연한 사고로 본질적인 아름다움을 추구한다. 전통, 문화, 로컬과 글로벌 등 여러 가지 요소의 장점을 취한 미학적 코드의 테마다.

네 번째는 고품질을 내세운 조각같은 섬세함, 매우 화려하거나 아름다운 클래식이 비밀스러운 안락함과 만족감을 선사하는 테마다.

1) Less Beauty

공기처럼 가볍고, 간단하며, 편안한 모던 미니멀리즘. 라이프스타일을 쉽고 간단하게 만들어주는 신개념의 절제. 과정을 축소시키는 스마트 미학이 주는 평온함. 빛과 공기, 바람 등 자연적인 것을 재가공해 예술로 승화시킨다.

2) Happychic

어린 시절 읽었던 동화책의 주인공, 디즈니 만화 캐릭터와 같은 순수하고 귀여운 오브제가 현대적 감성으로 탄생한다. 순수하고 시적인 감성을 불러일으키는 형태에서 장식적이고 감각적이 형태로 변한다. 전통을 모던하게 해석하며 고상하고 낭만적인 스타일을 창조한다.

3) Creative Nomadism

에스닉이 현대화를 거쳐 순화되었다. 수공예에 대한 존중과 전통의 계승이 현대 기술 발전과 만났다. 그리고 인간을 위한 더 나은 삶을 위한 소재로 자리잡았다. 신비롭고 절제된 블루 컬러들은 자유와 바다, 부두 노동자들의 실용 미학을 보여준다.

4) Lux Collector

기성복이 존재하지 않았던 시대, 모든 물건들이 더욱 가치 있었던 시대. 흔히 클래식이라 부르는 시기의 것처럼 표현된다. 1940년~50년대 장식 예술가들이 연출한 화려한 인테리어의 매력을 침구에 끌어들이었다.

해를 거듭할수록 트렌드에 대한 관심이 높아지는 만큼 올해도 다양하고 알찬 콘텐츠로 보고서를 준비했다. 트렌드가 어떻게 침구 디자인과 상호 작용하는지를 연구해 실제 대리점 매출에 도움이 될 수 있도록 노력할 것이다.



또 하나의 마케팅, 브랜드 관리

기업 가치 확대, 브랜드 경쟁력 강화를 위해 대리점 로고 통일은 필요합니다. 대리점 사장님들의 적극적인 협조 부탁드립니다.

경기침체가 오래 지속되면서 기업들은 업종을 막론하고 치열한 경쟁을 펼치고 있는 게 현실이다. 더욱이 그 속도가 최근 들어 어느 때보다 빨라지고 있어 기업은 물론 소비자들마저도 이에 적응 하기에 급급한 실정이다.

기업의 창구 역할을 하는 마케팅은 이렇듯 경영 환경이 혼란스러울수록 변화하는 주요 요소들, 그중에서도 특히 소비자를 한 방향으로 이끌어야만 한다.그런 목적 하에서 기업의 로고 관리 는 더욱 중요해진다. 결국 로고는 마케팅 전략의 구심점이고 그 브랜드를 나타내는 주요 잣대가 되기 때문이다. 대리점 사장님들 은 로고 관리를 통해 마케팅 전략을 재정립할 필요가 있다.

- 로고 사용 : 조합 사용**
- 조합 로고의 경우 아래 4가지 조합만 사용 가능
 - 비율대로 확대 및 축소
 - 색상 변경 불가(화이트 제외)



- 로고 사용 : 단독 사용**
- 아래 심볼, 로고, 슬로건의 경우 단독으로 사용 가능
 - 비율대로 확대 및 축소
 - 색상 변경 불가(화이트 제외)

- 로고 사용 : 이브자리코디센**
- 아래 단독 조합으로만 사용 가능
 - 비율대로 확대 및 축소 가능
 - 색상 등 자체 변형 불가(화이트 색상만 가능)
 - 제작물 적용 시 '이브자리코디센' 붙여서 표기



로고 사용 사례 : 기본 포스터



로고 사용 사례 : 기본 POP



로고 사용 사례 : 기본 전단(이브자리)



로고 사용 사례 : 상품 POP



로고 사용 사례 : 기본 전단(이브자리코디센)



11월 52주 추천 상품

11월 전략 상품은 온몸을 폭신하게 감싸주는 베드와 따스한 극세사 이불로 결정했습니다. 전략 상품은 대리점 사장님들을 포함한 전략 상품 CnP 인원들이 함께 선정해 대리점의 매출을 높여줄 수 있도록 고민한 결과물입니다. 52주 전략 상품은 PRM을 통해 매주 공지되고 있으니 많은 관심 부탁드립니다.



코디센 삼성점
양윤정 코디네이터가 제안하는

능력 향상,
상품
Matching Card



엑스트라 라이프 베드



세프 우레탄 패드

상품군	스타일	색상	소재	가격
엑스트라 라이프 베드	속통	화이트	커버 : 면 40수 충진물 : 엑스트라 라이프	돌 침대 요 속 160 X 220 31만원 베드 Q 150 X 200 26만5천원 S 110 X 200 21만원
상품 제시	특징 중개어	이익	증거	이익 질문
상품을 펴서 포근함과 지지력을 느낄 수 있도록 안내하며	구스 베드처럼 포근한 엑스트라 라이프는	슈프렐 엑스트라 라이프 베드는 뛰어난 복원성과 항균성을 가진 베드 겸 타피입니다. 독특한 3D 나선 구조(스프링)로 견고함과 저항성을 지닙니다. 시간이 지나도 성능이 오래도록 유지됩니다	바닥에서 주무시는 고객님들은 요로, 돌침대나 일반 매트리스를 사용하시는 고객님들은 타피로 다양하게 사용 가능한 기능성 베드입니다. 특히 원상 회복력이 우수하며 포근한 느낌을 주어 편안한 잠자리를 제공합니다.	구스처럼 포근한 베드를 찾으신다고요? 천연모에 대한 알레르기나 거부감이 있으신 고객님이시라고요? 엑스트라 라이프 베드를 사용해 보세요. 구스 베드만큼 포근함을 느낄 수 있을 거예요.
고객님의 예산에 들어가고 싶을 만큼 특별하다는 것을 안내하며	시부모님의 요를 2배 더 포근하게 해드릴 수 있기 때문에	시부모님께 드릴 정성이 갖든 특별한 예산을 찾으신다고요? 대중적인 요속보다는 엑스트라 라이프 베드를 선택해보세요. 시부모님이 돌침대나 흙침대, 온돌 어디서 주무시더라도 엑스트라 라이프 베드는 사용할 수 있습니다.	폴리솜이나 목화솜은 오래 사용하다 보면 다시 솜을 틀어 써야 하는 불편함이 있어요. 이 상품은 시간이 지나더라도 성능이 오래도록 유지됩니다. 시부모님께 예산으로 드리기에 매우 적합합니다.	특별한 예산을 준비하시는 신부님이라면 이 베드를 같이 준비해보세요. 시부모님께 사랑받는 며느리가 될 수 있습니다.

상품군	스타일	색상	소재	가격
세프 우레탄 패드	핑크 / 그레이	바이올렛, 블루	커버 : 면 60수 사틴 충진물 : 우레탄 100%(1.5T)	170 X 200 21만원 150 X 200 18만5천원 110 X 200 14만5천원
상품 제시	특징 중개어	이익	증거	이익 질문
부드럽고 지지력이 좋은 메모리폼 패드라는 것을 안내하며	지지력이 좋은 실용적인 패드이기 때문에	세프 우레탄 패드의 메모리폼은 부드럽고 지지력이 좋습니다. 침대 위나 요 위에 깔기 좋아요. 쉽게 접을 수도 있어 보관하기 편리합니다.	반발력이 적은 저탄성 폴리우레탄 소재를 사용해 만든 품입니다. 몸의 압력에 따라 가라앉는 정도가 다릅니다. 누웠을 때 신체의 굴곡을 유지시켜줍니다. 폭신하게 감싸주는 느낌이 편안하답니다.	고객님, 활동량이 많은 자녀를 두셨다고요? 활동량이 많은 아이들은 자면서도 계속해서 움직이죠. 부드럽고 지지력이 좋은 실용적인 패드가 제격입니다.
세프 우레탄 패드는 세탁이 가능하다는 것을 안내해 드리며	우레탄 품이지만 물세탁이 가능하기 때문에	땀이 많은 아이들에게 메모리폼 패드를 주고 싶지만 세탁이 되지 않아 꺼려지셨다고요? 세프 우레탄 패드는 세탁이 가능합니다. 뜨거운 물은 피하고, 찬물에만 세탁하면 위생적으로 사용할 수 있습니다.	메모리폼을 부드러운 면 60수 사틴과 함께 누비하여 패드로 사용할 수 있습니다. 면 커버는 땀 흡수가 잘 되고 촉감도 부드러워 아이들이 사용하기 좋습니다. 뒷면이 논슬립(non-slip) 처리되어 밀리지 않습니다. 논슬립(non-slip)이 손상될 수 있으므로 드라이클리닝은 피해야 합니다.	메모리폼은 세탁이 번거로울 것 같아 사용이 꺼려진다고요? 세프 우레탄은 우레탄 품이지만 물세탁이 가능해 위생적으로 사용할 수 있습니다.



매튜(극세사)

상품군	스타일	색상	소재	가격
매튜(극세사)	패드 3점 SET(차렷)	그레이	극세사	Q 26만5천원 SS 20만원
상품 제시	특징 중개어	이익	증거	이익 질문
기존의 흔한 극세사 이불 디자인이 아니라 걸 안내하며	차렷 몸판 부분의 특별한 디자인을 보여드리며	차렷 몸판 부분의 애니멀 프린트가 인상적입니다. '카우' 스킨을 연상시키는 디자인으로 제품의 질을 높인 고품격 극세사입니다.	그윽한 그레이와 깔끔한 화이트 컬러가 심플한 제품을 찾는 고객들에게 어필할 수 있습니다. 도시적인 분위기나 젊은 감성을 지닌 고객에게 추천하기 좋은 제품입니다.	고객님만을 위한 특별한 극세사를 찾으신다고요? 화이트와 그레이 컬러의 조화가 세련된 매튜를 권해 드립니다.
차렷과 패드, 베개 커버가 세트로 구성되어 있어	기존의 단품으로 이뤄진 극세사 세트와는 달리	부드러운 패드와 온몸을 포근히 감싸줄 차렷, 부드러운 감촉의 베개 커버까지. 올겨울 숙면을 책임질 수 있습니다.	상품의 안쪽과 겉면을 만져보시면 부드러운 감촉을 느낄 수 있습니다. 적당한 터치감으로 잠자리가 편안해집니다.	기존 극세사 침구의 화려한 색상이 부담스러우세요? 모던한 분위기의 겨울 침구류를 찾으신다면 매튜 차렷을 권해드립니다.



베리엔 바이올렛



베리엔 블루

상품군	스타일	색상	소재	가격
베리엔	극세사 3점 Q SET	바이올렛, 블루	착번 극세사 / 솔리드 극세사	Q(차렷 D) 25만5천원 SS(차렷 S) 20만5천원 K(차렷 Q) 27만5천원 Q(차렷 Q) 26만5천원

상품 제시	특징 중개어	이익	증거	이익 질문
상품을 펼쳐 보여드리며	독특한 패턴의 디자인이기 때문에	앤티크 스타일로 섬세한 다마스크 패턴이 인상적인 착번 극세사 차렷 세트입니다. 5mm의 기모로 몸에 닿는 감촉이 부드럽고 보온성이 탁월합니다.	베리엔 차렷 세트는 서로 다른 길이의 기모로 입체감과 컬러감을 잘 살렸습니다.	디자인과 촉감 둘 다 훌륭한 극세사를 찾으신다고요? 베리엔 3점 SET을 권해드립니다. 고객님을 감동시킬 이 상품만 있다면 추위는 이제 그만. 따뜻함과 포근함만을 2배로 즐길 수 있습니다.
상품의 안쪽과 겉면을 만져보도록 유도하며	이불의 안쪽은 무지기의 극세사로 이루어져 있기 때문에	부드러운 촉감과 포근함이 잠자리를 편안하게 도와줍니다. 국내산 극세사 원단으로 도통한 두께감에 비해 무게가 가볍고 보온성이 뛰어납니다.	베개 커버 또한 촉감이 좋아 잠자리가 편안합니다. 이음선에 지퍼가 달려 있으며, 앞뒤 모두 사용이 가능합니다. 패드 또한 디자인에 신경을 썼으며, 몸에 닿는 부분이 따뜻하고 포근합니다. 거실이 나 작은 방에 카펫으로 사용하기에도 좋습니다.	겨울이라 따뜻한 침구류를 찾으신다고요? 극세사 원단 중에서 최고급이라 할 수 있는 착색 극세사로 따뜻한 침실을 연출하세요.

좋은 극세사 구별 방법?	극세사는 굵기가 0.5데니어로 머리카락의 100분의 1보다도 가늘니다. 면 소재보다 흡수율이 2~5배 높아 스포츠 타월로도 많이 사용됩니다. 머리를 감은 후에 극세사 수건으로 닦으면 훨씬 빨리 마릅니다. 기능면에서도 극세사가 면보다도 우수합니다. 얼룩이 지워지지 않는 면에 비해 극세사 제품은 빨래비누로 가볍게 문지르거나 세제를 묻 미지근한 물에 담가두기만 해도 때가 쉽게 빠집니다. 털이 잘 빠지지 않아 극세사 카펫, 러그로도 많이 사용됩니다. 줄지 않은 극세사는 실이 두껍고 꼬임이 부족하며 조직이 느슨합니다. 일반 폴리에스테르 제품보다 약간 가는 실을 극세사 제품으로 속이기도 합니다. 진드기의 서식을 막을 수 없고 땀 흡수도 제대로 되지 않는 등 제 기능을 하지 못합니다. 이러한 극세사는 염색이 고르지 못하고 세탁 후 변색되기도 하는데 육안으로는 구별이 어렵습니다. 분명한 것은 극세사는 원사를 8분할하고 꼬임을 넣는 등 고도의 기술 공정이 요구되는 소재이므로 가격이 일반 섬유 제품보다 저렴할 수 없다는 점입니다. 값이 터무니없이 저렴한 제품들은 주의해서 살펴봐야 합니다.
---------------	---

※ 차렷은 슈르엘 울트라 충전물 사용

※착번
극세사란?

극세사인데 울룩볼룩 무늬가 들어가 있는 이불을 착번 극세사라고 합니다.
착번이란 착번 아웃 극세사의 준말로써 착(컬러를 착색시킨다)과 번(아웃(태워 없앤다))의 합성어.
고가의 기법으로 기모 길이가 5mm 이상 되는 고급 극세사 원단에 작업을 많이 합니다.

굿닥터와 함께한 이브자리

최근 인기리에 방송된 KBS2 <굿닥터>에 이브자리 침구가 협찬되어 주연 배우들과 함께 전파를 탔습니다. 특별히 <굿닥터>는 제작 지원까지 겸해 이브자리 수면환경연구소의 로고가 매 회 노출되는데요, 드라마까지 진출한 이브자리와 이브자리의 침구류의 멋진 활약이 자랑스럽습니다.

STEP 1 프로그램 개요

제 목 : 굿닥터
형 식 : KBS 2TV 월화미니시리즈 20부
방 송 : 2013년 8월 5일~10월 8일
시 간 : 21시 55분~23시 05분
연 출 : 기민수, 김진우 감독
극 본 : 박재범 작가
광고주 : (주)이브자리
제작사 : (주)로고스필름
대행사 : (주)더착한엔터테인먼트

STEP 2 프로그램 시청률

방영 날짜	회차	시청률	방영 날짜	회차	시청률
2013. 8. 5	1회	11.6%	2013. 9. 9	11회	20.2%
2013. 8. 6	2회	15.1%	2013. 9. 10	12회	22.2%
2013. 8. 12	3회	16.2%	2013. 9. 16	13회	19.3%
2013. 8. 13	4회	16.9%	2013. 9. 17	14회	20.3%
2013. 8. 19	5회	18.5%	2013. 9. 23	15회	20.3%
2013. 8. 20	6회	20.4%	2013. 9. 24	16회	22.8%
2013. 8. 26	7회	18.2%	2013. 9. 30	17회	21.1%
2013. 8. 27	8회	19.0%	2013. 10. 1	18회	21.5%
2013. 9. 2	9회	18.3%	2013. 10. 7	19회	20.1%
2013. 9. 3	10회	20.5%	2013. 10. 8	20회	22.4%

STEP 3 제작지원 자막



STEP 4 노출 현황

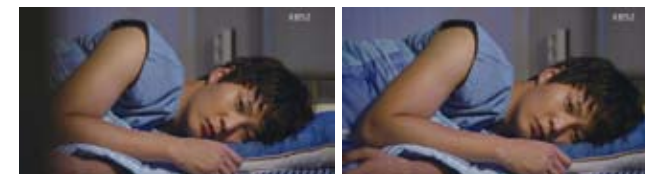
15회 아이들이 마이펫 낮잠 베개로 장난치는 모습.

방영 날짜	노출 회차	노출 시간(초)	노출영역	시청률(%)
2013. 9. 23	15회	8"	제품	20.3%



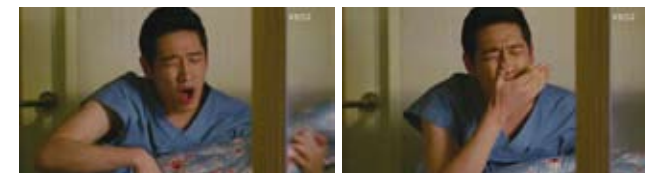
16회 피곤에 찌든 시온(주원)이 윤서(문채원)에 대한 감정을 누워서 회상하다 스르륵 잠이 드는 에피소드.

방영 날짜	노출 회차	노출 시간(초)	노출영역	시청률(%)
2013. 9. 24	16회	10"	제품	22.8%



18회 당직실에서 일류가 경추베개를 베고 짧은 시간 수면 후 "잘 잤다"라는 에피소드

방영 날짜	노출 회차	노출 시간(초)	노출영역	시청률(%)
2013. 9. 24	18회	32"	제품	21.5%



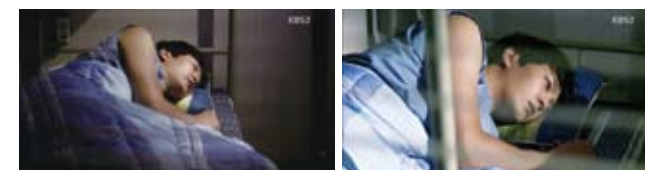
19회 러브라인이 시작된 윤서와 시온, 피곤한 윤서를 시온이 잠들 때까지 지켜주는 에피소드.

방영 날짜	노출 회차	노출 시간(초)	노출영역	시청률(%)
2013. 10. 7	19회	93"	제품	20.1%



20회 잠자리에서 인해를 걱정하며 스르륵 잠이 든다. 자고 일어나면서도 인해를 걱정하는 시온.

방영 날짜	노출 회차	노출 시간(초)	노출영역	시청률(%)
2013. 10. 8	20회	50"	제품	22.4%



이브자리, 대한민국 디자인 대상 디자인 경영 부분 국무총리 표창 수상

침구 전문 기업 이브자리가 10월 10일 '제 15회 대한민국 디자인 대상' 디자인 경영 부문에서 최우수상인 국무총리 표창을 수상했습니다.
그 기쁜 소식을 대리점 사장님들과 함께 하고자 합니다.



기사 제공 | 홍보팀 강혁모

‘대한민국 디자인 대상’은 산업통상자원부가 주최하고 한국디자인진흥원이 주관하여 국가 디자인 산업 발전에 기여한 우수 기업, 지자체 또는 개인에게 수여한다. 이브자리는 창의적인 디자인 경영 전략을 수립하여 디자인에 대한 개발 및 투자, 인재 양성을 통해 탁월한 경영 성과를 거둔 공로를 인정받아 디자인 경영 부문에서 수상하게 되었다.

이브자리는 지난 2003년 국내 침구 업계 최초로 디자인연구소와 수면환경연구소를 설립했다. N-bio(나노·환경·바이오) 연구소를 만들어 아름다운 침실, 최상의 건강한 잠자리를 제공할 수 있는 디자인 트렌드와 제품들을 꾸준히 개발하고 있다. 새로운 디자인 개발을 위해 연간 15억 이상을 투자하고 있으며, 이를 통해 9천여 종의 디자인을 선보이는 등 국내 침구업계 디자인 산업의 발전을 이끌고 있다. 인체공학적 경추·누비 패턴의 개발 및 업그레이드, 초극세사 기능성 제품 개발, 히트 상품 ‘그린

티 블러썸’의 매출 20억 달성 등은 우수 디자인 개발을 통한 성과로 꼽힌다.

또한 이브자리는 우수 인재 발굴 및 육성에도 주력하고 있다. 국내 우수 대학과의 산학 협동 및 디자인 공모전 개최 등을 통해 재능 있는 디자인 인재들이 홈인테리어 직물 디자인 및 직물 개발 수준을 높였다. 침장 패션 디자인 분야의 교류와 협력을 강화하는 기회를 제공하고 있다. 뿐만 아니라 임직원 및 대리점 사장님들의 성장과 디자인 역량 강화를 위해 해외 연수, 해외 디자인 전시회 참가, 관련 교육 등을 적극 지원한다.

이번 디자인 경영 대상 국무총리 표창수상은 그동안 고객을 최우선에 두고 아름다운 침실과 고객의 건강이라는 두가지 미션을 펼쳐온 이브자리의 노력이 인정받은 결과라고 할 수 있다. 이에 이브자리는 앞으로도 고객 만족을 높이는 디자인 개발을 위해 연구와 투자를 아끼지 않을 것이다.





국내 기업 최초 ‘산림탄소상쇄사업’ 시행

침실 문화를 선도하는 전문회사 이브자리가 국내 기업 중 최초로 ‘사회공헌형 산림탄소상쇄사업’을 시행합니다.
탄소 흡수량 증대를 통한 기후 변화 완화 및 지역 사회 발전에 기여할 것으로 예상됩니다.

‘사회공헌형 산림탄소상쇄제도’란 기업이나 지자체, 개인 등이 산림이 아닌 지역에 나무를 심거나 숲을 조성할 경우 줄어든 이산화탄소량을 정부가 인증해주는 제도이다. 지난 2월부터 산림청 녹색사업단 산하 산림탄소센터가 시행하고 있으며, 사업을 통해 인증 받은 탄소흡수량을 거래할 수 있는 거래형과 수익을 목적으로 하지 않는 비거래형으로 나뉜다.

이브자리는 우리나라 탄소흡수량 증대를 통한 기후변화 완화 및 지역사회 공헌을 목적으로 비거래형 산림탄소상쇄사업을 시행한다. 산림조합중앙회 임업경제경영연구소의 전문적인 컨설팅을 바탕으로 경기도 양평군 산지에 성장 속도가 빠르고 이산화탄소 흡수량이 많은 2년생 백합나무 1천 그루를 심을 예정이다.

2014년부터 2049년까지 35년간 사업을 수행함으로써 총 235t의 이산화탄소를 흡수할 것으로 기대된다. 해당 지역 주변은 생물다양성 및 깨끗한 산원수(山源水) 증진, 토양 침식 방지 등의 효과까지 얻을 수 있다.



또한 이브자리는 해당 지역 주민들이 산림 관리에 참여토록 함으로써 일자리를 창출하는 한편 땀감용 벌목을 무상 보급함으로써 지역 사회에 기여할 예정이다. 산림 조림 및 관리비용도 이브자리가 직접 부담함으로써 지자체의 예산 절감에도 도움이 될 것으로 기대된다.

이브자리 신용준 부사장은 “이브자리는 친환경 녹색경영을 적극 실천하는 기업으로, 풍부한 산림 관리 경험을 바탕으로 국내 기업 중 최초로 산림탄소상쇄사업을 시행하게 되었다”라며 “관련 지식과 경험, 노하우를 적극 활용함으로써 우리나라가 기후 변화에 적극 대응하고 저탄소 사회를 이룩하는데 일조하고자 한다”고 말했다.

이브자리는 ‘건강한 생활을 위한 친환경 조성’이라는 취지에 지난 1987년 CSR브랜드(주)이브랜드를 설립하고 다양한 친환경 운동 및 산림관리 활동을 펼치고 있다. 특히 매년 전 임직원들이 식수활동을 하고, 산림체험관을 운영하는 등 이산화탄소를 상쇄하는데 기여한 공로를 인정받아 지난 해 ‘기후변화 그랜드 리더스 어워드’를 수상한 바 있다. 또한 지난 8월에는 업계 최초로 태양광 발전, 지열이용 환기 시스템 등 친환경 건축 기술을 도입한 인천 코디센 간석점을 건립하여 환경 배려형 경영으로 주목 받고 있다.

기사 제공 | 홍보팀 강혁모



탐난다! 드라마 침구

드라마 속 주인공들의 침구는 언제나 화제를 몰고 다닙니다. 현재 방영 중인 드라마의 침구 역시 남다른 스타일로 시청자들의 눈길을 사로잡고 있습니다.

드라마 **《비밀》**
KBS 매주 수, 목 밤 9시55분~



변듯한 사랑을 하기 위해선 먼저 제 몸값부터 높여야 하는 시대다. 그래서 여기, 사랑을 믿지 않는 남자(지성)가 있다. '사랑 따위 개나 쥐 버려'라는 마음의 소유자. 그런데 사랑을 믿는 여자(황정음)가 있다. 남자를 위해 제 인생의 한 부분마저 포기하겠단다. 이 두 사람이 만났다. 사랑하는 방법을 모르는 어리석은 남자가 사랑에 있어서만큼은 누구보다 용감한 여자를 통해 사랑의 의미를 다시 한 번 생각하게 된다.



젠틀맨

드라마 **《수상한 가정부》**
SBS 매주 수, 목 밤 9시55분~



입시 경쟁, 취업 경쟁, 기업 경쟁, 성공 경쟁 등 평생 남을 밟아야 내 한 몸 건사할 수 있는 세상이 되어 버렸다. 어딘가 조금씩 비틀려 있는 가족들은 악에 받친 극단적인 업무 명령을 지시하고 복녀(최지우)는 무덤덤하게 하명을 수행한다. 아이러니하게도 복녀의 극단적인 행동과 선택은 가족의 참 의미를 깨닫게 만든다. 가족 붕괴와 갈등에 직면한 위기의 가족이 미스터리한 가정부 복녀로 인해 회복되어 가는 이야기다.



카페라



에코타임



카반 그레이



로젠달



메리핑크



허니미니



더프라이



메이홀릭



창립 37주년 기념, 공감을 통한 도약의 장 마련

굴지의 침구업계 이브자리가 창립 37주년 기념 행사를 마련했습니다. 이브자리인들과 함께하는 다양한 프로그램들이 즐거운 마음으로 이어졌는데요. 탁 트인 야외에서 가을의 정취를 만끽할 수 있었던 열정의 현장 속으로 GOGO.

지난 10월 3일 인천 십정동 사옥에서 지부 산행 후 창립 기념 행사 및 R&D Factory 오픈식을 진행했다. 특히 이날은 창립 37주년 및 창업 3~3기 2년차의 시작으로 전 임직원이 새로운 비전과 목표를 공유하는 기념 행사가 마련되었다. 우선 임직원의 건강과 단합을 위해 마련된 산행은 인천의 함봉산 둘레길 트레킹으로 선정했다. 이브자리의 주역, 인천 생산 지부와와의 즐거운 동행이 이어졌다. 한일 초등학교 집결해 둘레길 트레킹 7.5km를 힘차게 동행했다. 이동 중 포스트 게임을 진행하는 등 이브자리인들의 유쾌한 웃음 소리가 함봉산에 울려 퍼졌다.

이브자리라는 브랜드가 침구업계 1위라는 위대한 명패를 걸 수 있고, 매년 3천억 대의 매출이 일어날 수 있도록 제품을 생산해내는 것 또한 인천 생산 지부 가족들이 있기에 가능한 것이다. 신제품 출시 시즌에는 불철주야 업무에 맘을 쏟는 생산 지부 사람들은 이브자리의 또 다른 주역이라고 말할 수 있다.

지부 산행에 이어 지부원과 팀장 등 주요 인사들이 참석한 가운데 인천 십정동 사옥에서 진행된 창립 기념 행사는 R&D Factory 오픈식의 순으로 이어졌다.



근속, 우수 지부, 우수 지부원, 공로상 등의 시상식과 함께 시루떡 커팅식과 축하 이벤트도 마련됐다. 곧이어 점심 식사로 나온 맛있는 출장 뷔페와 행운권, 선물 증정은 우리와 같은 박수갈채를 받았다.

그밖에 지난 10월 5일에는 창립 기념 행사의 일환으로 각 취미회별 다채로운 프로그램으로 즐거운 시간을 가졌다. 서울 중랑천 제3체육공원에서 이브리의 15km 달리기, 농구회의 반코트 농구 시합과 자유투, 천사회의 팔씨름, 축구회의 풋살, 피오름회의 닭싸움과 함께 단체 경기인 단체 줄넘기가 펼쳐졌다. 이번 기념 행사는 지난 37년 동안 아낌없는 사랑과 성원을 보내준 이브자리인들에게 조금이나마 보답하기 위해 마련하게 됐다. 이브자리의 생일을 맞아 다 함께 즐길 수 있는 다양한 행사를 통해 잠시나마 삶의 활력을 느끼고, 재충전할 수 있는 기회가 되었다.

기사 제공 | 홍보팀 강혁모

이브자리 새 식구를 환영합니다

온 가족의 편안하고 쾌적한 침실을 위해 애쓰는 이브자리가 새 식구를 맞이했습니다.
이브자리코디센으로 새롭게 거듭난 매장을 지금 만나러 가봅시다.

부천
소명사거리점

INFO
경기도 부천시 원미구
심곡2동 129-6

이브자리
코디센
(리뉴얼)



소명사거리 코너에 위치했다. 이브자리에서 이브자리코디센으로 전환해 한층 더 세련되고 깔끔한 이미지로 탈바꿈했다. 앞으로 매출 신장이 예상되는 점포다.

기사 제공 | S팀 김태훈

Monthly News Monitoring Report

2013.10.4~10.14

보 도 자 료	데이터	구분	매체	소재	데이터	구분	매체	소재
	10.07	단신	매일경제	국내 기업 최초 '산림탄소상쇄사업' 실시	10.07	단신	충남신문	국내 기업 최초 '산림탄소상쇄사업' 실시
	10.07	단신	한국경제	국내 기업 최초 '산림탄소상쇄사업' 실시	10.07	단신	투데이에너지	국내 기업 최초 '산림탄소상쇄사업' 실시
	10.07	단신	스포츠조선	국내 기업 최초 '산림탄소상쇄사업' 실시	10.07	단신	한려교차로닷컴	국내 기업 최초 '산림탄소상쇄사업' 실시
	10.07	단신	아시아경제	국내 기업 최초 '산림탄소상쇄사업' 실시	10.07	단신	icross뉴스	국내 기업 최초 '산림탄소상쇄사업' 실시
	10.07	단신	스포츠투데이	국내 기업 최초 '산림탄소상쇄사업' 실시	10.07	단신	GNB온세계방송	국내 기업 최초 '산림탄소상쇄사업' 실시
	10.07	단신	파이낸셜뉴스	국내 기업 최초 '산림탄소상쇄사업' 실시	10.14	단신	한국섬유신문	국내 기업 최초 '산림탄소상쇄사업' 실시
	10.07	단신	파이낸셜뉴스	국내 기업 최초 '산림탄소상쇄사업' 실시	10.14	단신	비즈플레이스	국내 기업 최초 '산림탄소상쇄사업' 실시
	10.07	단신	머니투데이	국내 기업 최초 '산림탄소상쇄사업' 실시	10.14	단신	한국경제	디자인 경영 대상 국무총리상 수상
	10.07	단신	연합뉴스	국내 기업 최초 '산림탄소상쇄사업' 실시	10.14	단신	서울신문	디자인 경영 대상 국무총리상 수상
	10.07	단신	메트로	국내 기업 최초 '산림탄소상쇄사업' 실시	10.14	단신	기장신문	디자인 경영 대상 국무총리상 수상
	10.07	단신	노컷뉴스	국내 기업 최초 '산림탄소상쇄사업' 실시	10.14	단신	안동in	디자인 경영 대상 국무총리상 수상
	10.07	단신	뉴스핍	국내 기업 최초 '산림탄소상쇄사업' 실시	10.14	단신	울산교차로닷컴	디자인 경영 대상 국무총리상 수상
	10.07	단신	뉴스zum	국내 기업 최초 '산림탄소상쇄사업' 실시	10.14	단신	이서울포스트	디자인 경영 대상 국무총리상 수상
	10.07	단신	뉴스zum	국내 기업 최초 '산림탄소상쇄사업' 실시	10.14	단신	충청투데이	디자인 경영 대상 국무총리상 수상
	10.07	단신	데일리안	국내 기업 최초 '산림탄소상쇄사업' 실시	10.14	단신	한려교차로닷컴	디자인 경영 대상 국무총리상 수상
	10.07	단신	민주일보	국내 기업 최초 '산림탄소상쇄사업' 실시	10.14	단신	icross뉴스	디자인 경영 대상 국무총리상 수상
	10.07	단신	소비자인사이트	국내 기업 최초 '산림탄소상쇄사업' 실시	10.14	단신	GNB온세계방송	디자인 경영 대상 국무총리상 수상
	10.07	단신	아크로팬	국내 기업 최초 '산림탄소상쇄사업' 실시	10.14	단신	파이낸셜뉴스	디자인 경영 대상 국무총리상 수상
보 도 자 료	10.07	단신	안동in	국내 기업 최초 '산림탄소상쇄사업' 실시	10.14	단신	뉴스zum	디자인 경영 대상 국무총리상 수상
	10.07	단신	에너지데일리	국내 기업 최초 '산림탄소상쇄사업' 실시	10.14	단신	서울경제	디자인 경영 대상 국무총리상 수상
	10.07	단신	에코타임스	국내 기업 최초 '산림탄소상쇄사업' 실시	10.14	단신	에이빙뉴스	디자인 경영 대상 국무총리상 수상
	10.07	단신	연예투데이	국내 기업 최초 '산림탄소상쇄사업' 실시	10.14	단신	뉴스핍	디자인 경영 대상 국무총리상 수상
	10.07	단신	울산교차로닷컴	국내 기업 최초 '산림탄소상쇄사업' 실시	10.14	단신	팩스넷	디자인 경영 대상 국무총리상 수상
	10.07	단신	이타임즈	국내 기업 최초 '산림탄소상쇄사업' 실시	10.14	단신	이데일리	디자인 경영 대상 국무총리상 수상
	10.07	단신	천지일보	국내 기업 최초 '산림탄소상쇄사업' 실시	10.14	단신	중앙일보	디자인 경영 대상 국무총리상 수상

	데이터	구분	매체	소재
기획	10.04	기획	베이비뉴스	좋은 잠 부르는 다섯 가지 생활 습관
	10.06	기획	베이비뉴스	잠에 대한 궁금증 Q&A
	10.07	기획	스포츠조선	가을 혼수 트렌드, 자연 담은 실속형이 대세
	10.07	기획	내일신문	구스다운, 양모이불 특징과 관리법
	10.09	기획	아시아경제	수능 30일 전 수면 관리
	10.11	기획	유니온프레스	드라마 '굿닥터' 협찬 기념 이벤트

	데이터	구분	매체	소재
미디어 직접 작성 및 단순 언급	10.04	단신	어패럴뉴스	'베어스스쿨' 서브 라이선스 5개 확보
	10.04	단신	부산일보	가을겨울 침구 할인 실시
	10.07	단신	파이낸셜뉴스	거위털 침구 매출 증가



세련된 싱글족이라면

HEIMa 가 제안하는 덴디 인테리어

HEIMa

■ 헤이마는

아이슬란드어로 "집, 고향"을 뜻하는 현대백화점 PNB로 진행되는 싱글을 타겟으로 한 감각적이고 세련된 홈 토탈 브랜드이다.

■ CONCEPT

SMART한 실용주의 배당을 강조한 브랜드로 실용성을 중시하는 젊은 감각의 라이프스타일을 실현하고, Basic하고 세련된 중성적인 이미지, 감각적인 고객을 위한 홈 토탈 브랜드이다.

White
Deco
Hotel

Smart
Preppy

Mild
Ethnic

■ 매장현황

- * 현대백화점 (신촌점, 미아점, 천호점, 킨텍스점, 대구점, 충청점, 부산점, 울산점, 울산동구점)
- * 직영점 (삼성점, 회기점, 청담점, 잠실점)

■삼브레이란?

가볍게 된 평직물로 경사는 유색, 위사는 흰색으로 2가지실을 교차시켜 짜기 때문에 일반적인 면솔리드보다 내추럴한 컬러감이 표현되며 빛에 따라 원단의 컬러가 다르게 보여 고급스러움이 묻어나는 원단이다.

■Private National Brand(PNB)

NB와 PB의 중간형태로, 제조업체가 유통채널의 특성과 소비자들의 구매성향에 맞게 생산하고, 이를 특정 유통업체에서만 독점 판매하는 새로운 마케팅 방식

Part.1 싱글족이 대세?

싱글족은 결혼이라는 틀에 자기를 맞추기보다 이상과 일을 더 중요시하며 자유롭고 당당하게 살아가는 사람을 뜻한다. 2010년 기준 24%에서 2020년 30%까지 증가할 추세로 보여진다. 자신만의 삶을 열정적으로 즐기는 싱글족의 생활은 이제 하나의 트렌드로 자리잡고 있다.

Part.2 싱글족 덴디 인테리어 제안

스마트한 싱글족의 삶. 우아함과 당당함을 지닌 싱글족의 특성과 접목되는 세련된 덴디 컨셉의 인테리어를 제안한다.



1.원목침구

컬러감이 두드러지지 않는 무게감 있는 월넛 컬러의 원목침구가 제격이다. 장식이 많이 들어가지 않은 심플하면서도 모던한 제품이 알맞다.

2.앞치마

월넛가구 속에 포인트 컬러로는 딥블루, 버건디 등 무게감 있는 컬러 매치가 잘 어울린다. 깊이감 있는 딥블루의 컬러감이 덴디의 세련됨을 더해준다. (헤이마 2012 S/S_헤럴드)

3.소품

포인트가 되는 소품이 아니라면, 은은한 아이보리 빛이나 침대 컬러에 맞춰 사용하는것이 덴디의 무게감을 더해준다.

침구 제안



13 FW 마네크

60수 광목



13 FW 쿠로니

삼브레이



12 FW 페트리샤

MOC

내추럴한 광목 원단에 영자 신문이 인쇄되어 유니크하며 세련된 느낌을 더해준다.

선염 삼브레이 제직으로 스마트한 분위기를 연출한다.

강한 임팩트가 있는 버건디 컬러와 페이즐리 패턴이 어우러져 멋스러움을 자아낸다.



달콤한 신혼이라면

KISS & HUG 가 제안하는 빈티지 인테리어

KISS & HUG

HOME COLLECTION

Part.1 달콤한 신혼을 꿈꾼다면?

서로 다른 환경에서 살던 남녀가 만나 달콤한 신혼을 꿈꾼다면, 빈티지 특유의 아늑하고 감성적인 공간이 서로에게 편안함을 찾는 데 도움을 준다.

Part.2 신혼을 위한 빈티지 인테리어 제안

빈티지 인테리어는 오래전부터 화제가 되고 있는 콘셉트로 낡고 바랜 듯한 느낌의 내추럴한 감성이 특징이다. 다만 신혼부부가 사용하기엔 Deep 컬러보다 화이트와 같이 깨끗한 컬러를 메인으로 사용하고 포인트 컬러로 파스텔톤의 컬러와 매치하여 사랑스러운 느낌을 낼수 있다.



1.화이트 원목침구

깨끗한 화이트 컬러가 살짝 칠이 벗겨진 듯한 목재가 이상이다. 하지만 현실적으로 그러한 소품은 가격이 높은 편이라 기존 가구에 목재 느낌 시트지로 리폼하거나, 사포를 이용해 살짝살짝 긁어 주는것도 방법이다.

2.머그컵 소품

너무 강한 컬러보다는 밝고 소프트한 컬러감의 소품을 믹스해주면 포인트가 되어 화사한 분위기를 연출할 수 있다. 소프트한 컬러감과 다마스크 패턴이 빈티지한 오리엔탈이 전해지는 머그컵이다. (키스 2013 S/S_ 스텔라)



3.주방 소품

깔끔하게 떨어지는 패턴보다 자연스러운 스케치감과 자연 소재가 빈티지 콘셉트와 잘 어울린다. 내추럴한 광목원단에 프왈패턴이 빈티지함을 돋보이게 하는 소품이다. (키스 2012 S/S_스케치)



침구 제안



13 FW 체이스

삼브레이



13 FW 조세핀

극세사



12 FW 케롤라인

극세사

삼브레이 제직으로 내추럴한 컬러감을 연출하며 프릴이 사랑스러운 분위기를 자아낸다.

눈송이를 닮은 화이트 극세사에 파스텔 블루 플라워가 매치되어 파스텔과 동시에 뽀송뽀송함을 더했다.

빈티지스러운 그레이시 블루 컬러와 극세사가 어우러져 내추럴하고 아늑한 분위기를 연출한다.

■ 키스&허그는

순수함과 어린 시절 향수를 회상하는 빈티지한 감성을 침구뿐만이 아니라, 가구, 그릇, 이치웨어 등에 녹여 진행되는 홈 리빙 토탈 브랜드로써 신세계백화점 PB로 사랑받고 있다.

■ CONCEPT

목가적인 전원 풍경에 어울리는 편안한 디자인으로 천연소재만을 사용하는 로맨틱 페미닌 콘셉트의 브랜드이다.

Natural
White
Basic

Garden
Romantic

Memories
Vintage

■ 매장현황

- * 신세계백화점 (본점, 경기점, 영등포점, 의정부점, 인천점, 충청점, 광주점, 마산점, 선릉시티점)
- * 대우백화점 (본점, 프라자점)
- * 직영점 (삼성점, 회기점, 청담점)

■Private Brand(PB)

유통업체에서 직접 만든 자체 브랜드 상품을 뜻하며, 자사 상표, 유통업자 브랜드, 유통업자 주도형 상표

기사 제공 | 아프리카 오키아

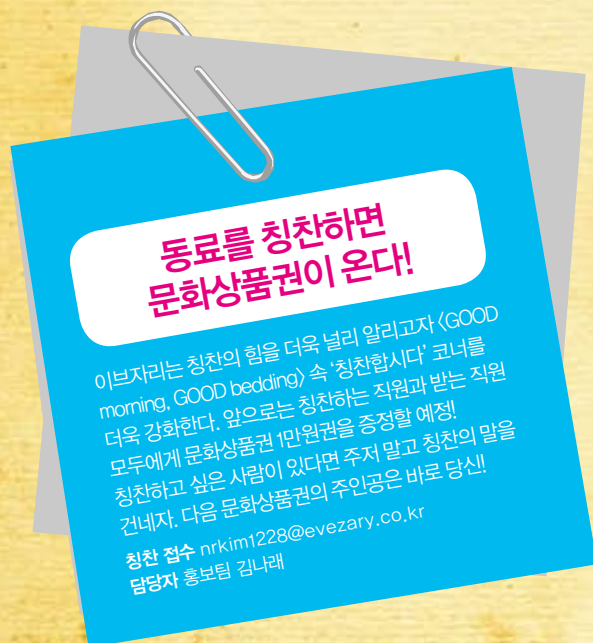
칭찬합니다!

'칭찬합니다' 릴레이는 칭찬을 매개로 훈훈하고 살맛나는 직장 분위기를 조성합니다. 이브자리인이라면 누구나 잘한 일을 칭찬하고 칭찬받는 선순환 과정을 통해 소통과 화합을 유도하고자 추진하고 있습니다.



11월의 칭찬 주인공

TO 영업지원팀 김진영 사원



영원지원팀의 마스코트 김진영 사원을 칭찬합니다.

그녀가 입사한 지 1년, 그녀를 찾는 대리점 사장님과 사모님들이 많아졌습니다.

그녀가 입사한 지 1년, 그녀 주위로 모여드는 SC들이 많아졌습니다.

그녀는 과도한 업무량과 SC들의 사소한 부탁까지 모두 성심성의껏 도와줍니다. 힘들다고, 업무량이 많다고 하소연할 만도 한데 항상 밝은 모습으로 일처리를 합니다. 이제는 대리점의 하소연까지 들어주지만 싫은 내색 없이 늘 프로다운 모습을 보여주고 있습니다.

작은 체구에서 많은 에너지를 발산하다 보면 힘들 겁니다. 옆에 항상 초코파이를 챙겨두고 수시로 체력을 보충하며 일에 몰두합니다. 그런 열정과 밝은 모습은 대리점과 SC들에게 힘이 됩니다.

자꾸만 정이 가는 초코파이 같은 그녀.
영업지원팀 김진영 사원입니다.

추천인

FROM
영업 7팀 김성근 대리

