

evezary

2017

good morning good bedding

건강한 생활을 위한 수면 문화 이야기



지켜줄게요,
따스한 숨결 같은
포근함

sleep protect system

아침저녁으로 불어오는 쌀쌀한 바람에
따스한 이불을 꺼내어 다시금 침실을 단장합니다.
부드럽고 포근한 침구 덕분에 극심한 일교차도 넉넉하게 이겨낼 수 있을 것 같아요.
당신이 잠든 사이, 이브자리가 지켜줄게요.

4

good sleep

건강하고 포근한 수면 환경을 위한
이브자리의 특별한 제안
evezary 2017 F/W

24

inside

자연이 사랑한
유칼립투스의 선물
tencil

28

advice

기면증은 어떤 질환일까?
수면전문의 신흥범 원장

34

specialist

이브자리와 소비자의 연결고리
홍보팀 유지형 주임

36

people

취향의 열정
피규어 아티스트 콜레인

42

lifestyle

스칸디나비아가 전해준
단순함의 아름다움

44

exercise

앉으나 서나 건강한 하루
'의자족'을 위한 긴장 완화 스트레칭

46

good sleep therapy

남한강변 들꽃 정원으로 떠나요
나만의 해석으로 책과 교감하다

52

product guide

이브자리로 굿슬립 하세요

good morning

good bedding

건강한 생활을 위한 수면 문화 이야기

이 책은 전국 이브자리 직영점 및 대리점에서 무료로 만나보실 수 있습니다.
이 책에 실린 사진, 글, 그림 등 모든 콘텐츠는
(주)이브자리의 사전 동의 없이 무단으로 사용할 수 없습니다.

publication date

2017년 7월 25일

contact information

서울특별시 강남구 영동대로114길 5
(주)이브자리 마케팅실 김나래 (02-6490-3015 | nrkim1228@evezary.co.kr)

creative team

마인드,마인드
(mindmind.mjms@gmail.com)

art director

김민정, 서미선

chief editor

정라희

designer & illustrator

김은경, 박선정

printing

범아인쇄





evezary 2017 Fall & Winter for good sleep

건강하고 포근한 수면 환경을 위한
이브자리의 특별한 제안

거위털 800g을 충진해 한겨울 더욱 따뜻하게 사용할 수 있는 칸테 쿠스(Q/800g) 69만원,
중성적인 컬러와 깔끔한 스타일로 모던한 분위기를 연출할 수 있는 칸테 매트리스커버(Q) 18만원, 칸테 베개커버(L) 2만원

글 편집실 사진 최용(yong studio) 모델 조소빈 스타일링 마인드 마인드

아무에게도 말하지 않은
그대와 나만의 비밀
사랑에 빠진 것처럼
로맨틱한 설렘을 느껴요

새로운 계절을 시작하면서 우리의 일기장에도
새로운 페이지가 펼쳐졌습니다. 매일 꽃밭을 거니는
것처럼 가슴 속에 당신을 향한 애정이 샘솟아 납니다.
부드럽고 포근한 침구는 마치 그대의 품속 같아요.
로맨틱한 침실 풍경은 우리가 함께할 나날을
더욱 기다려지게 합니다. 새 신부의 마음으로
오늘 밤 당신을 향한 사랑 고백을 시작해볼래요.
활짝 핀 꽃이 언젠가는 결실을 이루듯, 우리 사이도
어느 순간 특별해지겠죠.



(좌) 잔잔한 플라워 모티브와 스트라이프 패턴을 코디한 **에이린 매트커버세트(Q)** 47만원
(우) 차분하고 사랑스러운 분위기를 연출할 수 있는 **에이린 매트리스커버(Q)** 16만원, **에이린 누빔이불커버(Q)** 26만원,
영국을 대표하는 잔잔한 로즈플라워 무늬가 화사한 **메리로즈 누빔이불커버(Q)** 24만1천원, **메리로즈 베개커버(L)** 2만2천원,
로맨틱한 침실 분위기를 연출하는 **메리로즈 호박쿠션(지름 50cm)** 4만5천원, **메리로즈 쿠션커버(50×50cm)** 1만5천원

아침 햇별이 주는
일상의 변화에
나도 모르게
미소가 솟아나요

쏟아지는 아침 햇살 덕분에요? 반복되는 알람 없이도
절로 눈이 떠지네요. 화창한 날씨를 기대하며 오늘 하루를
기분 좋게 시작해볼래요. 계절의 변화는 평범한 일상을
색다르게 바꾸고 싶은 기대감을 심어줍니다. 이전과 완전히
다른 하루가 펼쳐지지 않아도 괜찮습니다. 일상의 소소한
행복이 매일의 삶을 더욱 풍성하게 해준다는 것을 이미
깨달았으니까요. 그래서 올가을에는 마음에 드는 침구로 집안
분위기를 바꾸어볼까 해요. 포근한 침구 덕분에 일상에 활력이
솟아납니다. 나도 모르게 입가에 미소가 떠오릅니다.

두 기댁의 실을 꼬아서 하나의 실로 만든 면 40수 트윈의 우수한 내구성과
모달의 실과 같은 감촉의 장점을 모아 더욱 실용적인 매트릭스 매트커버세트(Q) 39만5천원



때로는 당당하게
 때로는 유쾌하게
 어떤 스타일이든 어때?
 모두 마음에 드는 걸요

화려하지 않아도 깔끔한 그 느낌만으로 흡족할 때가 있어요. 수백 마디의 말보다 단 한 번의 강렬한 인상이 주는 설렘이 더욱 특별하게 다가올 때도 있죠. 당당하면서도 유쾌한 매력에 나도 모르게 반하고 말았습니다. 어떤 사람들은 당신의 특별함을 구구절절 이야기해주길 바라요. 하지만 굳이 길게 설명하지 않아도 괜찮을 것 같아요. 그 누구라도 보는 순간 당신의 매력에 반해버릴 테니까요.



(좌) 깔끔한 스타일과 깊이감 있는 컬러 매치로 어떤 스타일의 가구와도 조화를 이루는 **젠무드 매트커버세트(Q)** 42만원, 모델 아래 레이어드한 **템트 구스 간이이불(90×140cm)** 16만5천원
 (우) 라인 프렌즈의 대표 캐릭터 브라운과 코니를 재밌게 표현한 **라인프렌즈 커플 매트커버세트(Q)** 39만원, 라인 캐릭터의 조합이 눈에 띄는 **라인프렌즈 투게더 쿠션커버(50×35cm)** 2만원 / **(50×50cm)** 2만5천원

신나다! 놀이공원 온 듯 즐거운 풍경 가득한 시간

세계인이 반한 캐릭터의 매력에 푹 빠져버렸어요.
브라운도 초코도 코니도 모두 모두 우리 집에 모였네요.
덕분에 우리 집이 귀여운 캐릭터 가득한 놀이공원이
된 것 같은 기분이에요. 이제는 멀리 가지 않아도
사랑스러운 친구들과 함께할 수 있어요. 라인 캐릭터
친구들이 모여 있는 우리 집에서 종일 뒹굴뒹굴 시간을
보낼 거예요. 참! 빨리 사진을 찍어 내 방 풍경을
자랑해야겠어요. 아마도 모두가 저를 부러워할 걸요?



(좌) 천연 성분으로 가공해 집먼지진드기의 접근을 차단한 알러지 케어와 통기성과 흡수성이 면보다 빠른 부드러운 레이온 소재의 라인프렌즈 초코 누빔이불커버(S) 15만5천원, 라인프렌즈 초코 베개커버(S) 2만원 (우) 면 100% 혼용물로 오랫동안 부드럽게 사용할 수 있는 라인프렌즈 트리오 매트커버세트(SS) 28만원, 침구와 매칭한 귀여운 라인 캐릭터가 그려진 라인프렌즈 트리오 쿠션커버(40×40cm) 1만3천원 / (30×70cm) 1만8천원



2017 이브자리 사내 아동 모델 언가은(좌), 연도은(우)

매트릭스

everyday warm sleep with evezary

온몸을 뜨겁게 하던 무더위가 물러나고 어느덧 차가운 바람이 불어옵니다. 갑작스러운 계절의 변화에 빠르게 적응하려면 우리 몸을 따뜻하게 준비하는 시간이 필요합니다. 극심한 일교차에 면역력이 흔들리지 않으려면 침실 환경부터 살펴봐야 합니다. 깨끗한 소재로 만든 따뜻하고 포근한 침구가 알게 모르게 여러분의 건강을 지켜주니까요. 이왕이면 집안 분위기에 포인트를 줄 디자인도 챙겨 보세요. 이브자리가 여러분의 몸과 함께 마음도 따스하게 감싸드리겠습니다.

6~13페이지 화보의 이브자리 2017 F/W 추천제품 다시 보기 ▶



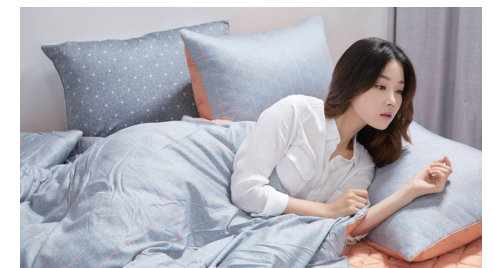
www.evezary.co.kr

매거진에 소개된 이브자리 2017 F/W 모든 제품에 대한 자세한 정보는 이브자리 홈페이지에서 참고하세요.



- 3점세트 (Q) 390,000 / (SS) 290,000
누빔이불커버+패드+베개커버
- 2점세트 (Q) 265,000 / (S) 180,000
누빔이불커버+베개커버

- material 40수 면모달
- color 그레이, 오렌지
- item 누빔이불커버(Q/S)
이불커버(Q/D/S)
차림이불(Q/D/S)
슬림차림이불(Q/S)
매트리스커버(K/Q/SS)
요커버(K/Q/D/S)
패드(K/Q/SS)
베개커버(L/S/2인)
스프레드(220×240/Q/S)
카펫(165×210/135×200/115×210)



두 가닥의 실을 꼬아 하나의 실로 만든 면40수 트월의 우수한 내구성과 모달의 실크 같은 감촉이라는 장점만을 모았습니다. 30%의 면과 70%의 모달의 비율로 도톰하고 실용적입니다. 뛰어난 통기성과 흡수성, 선명한 색감까지 두루두루 특별함을 담았습니다.

메리로즈



- 3점세트** (Q) 410,000 / (SS) 340,000
 누빔이불커버+패드+베개커버
2점세트 (Q) 285,000 / (S) 225,000
 누빔이불커버+베개커버

material 40수 면모달
color 블루, 핑크
item 누빔이불커버(Q/S)
 이불커버(Q/D/S)
 차림이불(Q/D/S)
 슬림차림이불(Q/S)
 침대커버(Q)
 매트리스커버(K/Q/SS)
 요커버(K/Q/D/S)
 패드(K/Q/SS)
 베개커버(L/S/2인)
 스프레드(220×240/S)
 쿠션커버(50×50)



잔잔한 로즈플라워 패턴을 양면으로 사용했습니다. 앞면은 핑크와 블루, 뒷면은 그레이 색상으로 세련된 컬러 대비를 이루어 사계절 사용하기 좋습니다. 프릴이 아닌 짧은 날개와 하얀 순면 레이스 장식으로 디테일을 높여 사랑스러운 침실 분위기를 만들 수 있습니다.

에이린



- 3점세트** (Q) 455,000 / (SS) 355,000
 누빔이불커버+패드+베개커버
2점세트 (Q) 310,000 / (S) 225,000
 누빔이불커버+베개커버

material 면60수 고밀도사틴(울프루프)
color 민트
item 누빔이불커버(Q/S)
 이불커버(Q/D/S)
 차림이불(Q/D/S)
 침대커버(Q)
 매트리스커버(K/Q/SS)
 요커버(K/Q/D/S)
 패드(K/Q/SS)
 베개커버(L/S/2인)

잔잔한 플라워 모티브와 스트라이프 패턴을 코디해 전체적으로 차분하고 안정적인 분위기를 연출해줍니다. 이불과 베개에 있는 화이트 레이스 부자재가 깔끔한 느낌을 더하는 디자인입니다. 천연 소재인 양모 충전물을 사용해 수면 중 흘리는 땀이나 공기 중의 수분으로 인한 축축한 느낌 없이 보송보송하고 쾌적한 수면을 취할 수 있습니다.

젠무드



- 3점세트 (Q) 415,000 / (SS) 330,000
 누빔이불커버+패드+베개커버
 2점세트 (Q) 285,000 / (S) 215,000
 누빔이불커버+베개커버

- material 40수 면모달
 color 그레이
 item 누빔이불커버(Q/S)
 이불커버(Q/D/S)
 차림이불(Q/D/S)
 슬림차림이불(Q/S)
 매트리스커버(K/Q/SS)
 요커버(K/Q/D/S)
 패드(K/Q/SS)
 베개커버(L/S/2인/코디L)
 스프레드(220×240/Q/S)



더 심플해지고 간결해지는 트렌드에 맞는 제직물의 질감과 패턴이 군더더기 없이 깔끔한 스타일을 연출해줍니다. 고급스러운 그레이 컬러의 앞지와 중성적인 네이비 컬러의 뒷면에 모던한 띠 레이스를 포인트로 양면 매치했습니다.

라인프렌즈 커플



- 3점세트 (Q) 385,000 / (SS) 300,000
 누빔이불커버+패드+베개커버
 2점세트 (Q) 260,000 / (S) 195,000
 누빔이불커버+베개커버

- material 면60수 사틴
 color 그레이
 item 누빔이불커버(Q/S)
 이불커버(Q/D/S)
 차림이불(Q/D/S)
 슬림차림이불(Q/S)
 매트리스커버(Q/SS)
 요커버(Q/D/S)
 패드(Q/SS)
 베개커버(L/S/2인/코디L)
 쿠션커버(50×50)

심플하고 모던한 트렌드에 따라 유쾌하고 감각적인 포인트를 더했습니다. 세계가 사랑하는 라인프렌즈 캐릭터를 매치해 생동감을 더한 베딩입니다. 베이직한 스트라이프 패턴과 그레이 컬러의 스타일에 라인프렌즈의 대표 캐릭터 커플인 브라운과 코니를 재미있게 표현했습니다. 맛있게 느껴지는 침실에 활력을 주고 싶다면 라인프렌즈 커플을 추천합니다. 아이들은 물론 캐릭터를 좋아하는 성인들도 사용할 수 있습니다.

라인프렌즈 트리오



- 3점세트 (SS) 280,000
누빔이불커버+패드+베개커버
- 2점세트 (S) 195,000
누빔이불커버+베개커버

- material 면40수 트윌
- color 블루
- item 누빔이불커버(S)
이불커버(S)
차렵이불(S/J)
매트리스커버(SS)
요커버(S)
패드(SS)
베개커버(S)
베개(30×70)
쿠션커버(40×40)



자른 세탁과 땀이 많은 아이들을 위한 면 100% 혼용물로 오랫동안 부드럽게 사용할 수 있습니다. 천연 성분인 피톤치드와 시트로렐라 추출물로 가공해 집먼지진드기의 접근을 차단하는 알러지 케어 기능을 더했습니다.

라인프렌즈 초코



- 3점세트 (SS) 270,000
누빔이불커버+패드+베개커버
- 2점세트 (S) 175,000
누빔이불커버+베개커버

- material 40수 레이온
- color 레드
- item 누빔이불커버(S)
이불커버(S)
차렵이불(S/J)
매트리스커버(SS)
요커버(S)
패드(SS)
베개커버(S)
베개(30×70)
쿠션커버(40×40)

연약한 피부를 지닌 아이들을 위해 피부 트러블을 최소화하는 소재인 레이온을 사용했습니다. 레이온은 부드러운 감촉은 물론 통기성과 흡수성이 면보다 뛰어나 땀과 열이 많은 아이들에게 추천하기 좋은 사계절 소재입니다. 천연 성분인 피톤치드와 시트로렐라 추출물로 가공해 집먼지진드기의 접근을 차단한 알러지케어 기능을 더했습니다. 라인프렌즈의 초코 캐릭터 디자인으로 방안 분위기를 한결 화사하고 유쾌하게 만들어줍니다.

칸테



- 3점세트 (Q) 485,000 / (SS) 390,000
누빔이불커버+패드+베개커버
- 2점세트 (Q) 310,000 / (S) 230,000
누빔이불커버+베개커버
- material 40수 모달혼방트월(콜라겐가공)
- color 그린
- item 누빔이불커버(Q/S)
이불커버(Q/D/S)
차렵이불(Q/D/S)
침대커버(Q)
매트리스커버(K/Q/SS)
요커버(K/Q/D/S)
패드(K/Q/SS)
베개커버(L/S/2인)



중성적인 컬러감에 깔끔한 스타일로 진녹색의 체크 패턴이 포인트로 들어가 모던한 분위기를 연출할 수 있습니다. 다양한 인테리어와 잘 어울려 실용적이며, 콜라겐 섬유 특유의 광택감과 도톰한 촉감이 세련된 느낌을 더해줍니다.

구스



루크 구스 (Q/320g) 360,000 ▶ 290,000
(S/240g) 300,000 ▶ 240,000

material 커버: 면45%, 폴리에스터55%
충전물: GOOSE DOWN 90%,
GOOSE FEATHER 10%

color 그레이
item 속통 검 차렵

수면 시 흘리는 땀을 빨리 흡수하고 말려주어 쾌적한 수면 환경을 유지합니다. 거위털 침구는 가벼워 수면 중 인체에 부담을 주지 않아 편안합니다. 부드럽고 유연한 소재로 침구와 몸 사이에 들뜨는 정도를 최소화해 온몸을 감싸줍니다.



칸트 구스 (Q/800g) 690,000
(S/600g) 530,000
간이이불(90×140/150g) 165,000

material 커버: 면45%, 폴리에스터55%
충전물: GOOSE DOWN 80%(폴란드산),
GOOSE FEATHER 20%

color 그레이
item 속통 검 차렵

폴란드산 구스로 충전되어 있으며 속통으로도 사용 가능한 실용적인 상품입니다. 콜라겐 섬유를 사용한 예단·혼수용 제품인 칸테와 세트 추천하는 구스 상품입니다.



템트 구스 (Q/800g) 690,000
(S/600g) 530,000
간이이불(90×140/150g) 165,000

material 커버: 면45%, 폴리에스터55%
충전물: GOOSE DOWN 80%(폴란드산),
GOOSE FEATHER 20%

color 그레이
item 속통 검 차렵

질 좋은 폴란드산 구스에 입체 봉제 방식을 사용해 드레이프성을 높인 상품입니다. 800g 거위털을 충전해 한겨울은 물론 홉겹이나 차렵으로 사용하기도 좋습니다. 블루 톤의 잔잔한 패턴이 어느 연령이든 사용하기 좋은 구스 상품입니다.

2017 F/W material story 가볍고 따뜻한 최고급 자연 소재, 구스

거위털을 의미하는 구스는 무게에 비해 많은 양의 공기를 품을 수 있어 가벼움과 따뜻함 두 가지를 모두 충족하는 침구 소재입니다. 이브자리 구스 속통은 베개와 베드는 지지력을 위해 깃털 함량을 높여 사용하며, 이불속은 보온성과 경량성을 위해 솜털 함량을 높여 사용합니다.

자연이 사랑한
유칼립투스의 선물

tencel



코알라는 귀여운 외모로 사람들의 사랑을 받는 동물이다.
코알라는 평생 한 가지 식물을 먹고 산다.
바로 유칼립투스 나뭇잎이다.
유칼립투스 나무는 코알라뿐만 아니라
인간에게도 유용한 혜택을 주었다.
유칼립투스는 뿌리부터 잎까지 모두 활용되며,
강한 적응성으로 유전자 조작이나 살충제 없이 키울 수 있다.
이런 유칼립투스 나무를 원료로 만든 텐셀(TENCEL®)은
오늘날 사람들이 애용하는 대표적인 친환경 소재다.



세계 곳곳에서 유칼립투스를 만나다

코알라의 먹이인 유칼립투스 나무. 유칼립투스 나무는 700여 종에 달할 정도로 종류가 다양하다. 이중 오스트레일리아에 서식하는 유칼립투스 나무만 600종 이상. 종류가 워낙 많아 생긴 모습도 다양하다. 이런 다양성은 높은 적응성으로 이어졌다. 유칼립투스는 열대기후부터 사막, 남극의 바람이 불어오는 지역에서도 서식한다. 일반적인 나무가 영하 5°C 정도의 추위를 견디면, 유칼립투스 나무는 영하 20°C의 추위도 견딘다. 덕분에 이제는 오스트레일리아뿐만 아니라, 세계 곳곳에서 유칼립투스 나무를 만날 수 있다. 세계 각국에서 유칼립투스 나무를 키우는 이유는 유용성 때문이다. 유칼립투스에서 추출하는 기름은 향수, 비누, 의약품 등을 만드는 데 널리 쓰인다.

유칼립투스 나무는 자라는 속도에 비해 목재가 매우 튼튼해 고급 가구를 만들기도 한다. 꽃에서 딸 수 있는 꿀은 품질이 우수해 식자재로도 주목받고 있다. 염료의 재료로도 사용된다. 유칼립투스는 천연 소독제 원료로도 유명하다. 스스로 천연 항균제를 만들어 다양한 병에 견딜 수 있는 능력이 있다. 이 추출물은 사람의 일부 피부 질환에 효과가 있을뿐더러 구충과 탈취, 진통 억제 등의 효능이 있는 것으로도 알려졌다. 의약품뿐만 아니라 산업용제부터 방부제, 탈취제, 식품 보조제, 의약품, 치약, 살충제 등으로도 활용한다. 이런 성분들을 가지고 있는 덕분에 유칼립투스 나무는 유전자 조작이나 인공적인 관계, 살충제를 사용하지 않고도 잘 자란다. 그래서 친환경 소재로 적합하다.







유칼립투스로 만든 TENCEL®

모든 것이 유용한 이 유칼립투스 나무로 천도 만들어 낼 수 있다. 바로 친환경 소재의 섬유 텐셀이다. 새로운 천인 텐셀은 실크처럼 부드러운 감촉과 부드러움으로 고급스러운 감각을 연출한다. 면보다 흡수성이 50% 더 뛰어나고 린넨보다 시원해 수면 시 쾌적함을 느낄 수 있다. 구김이 잘 가지 않고 여러 차례 세탁 후에도 거의 줄어들지 않아 사용 중 편의성도 좋다. 혼방으로 소재 전체의 기능을 향상할 수도 있다. 다양한 가공처리가 가능해 알레르기 방지 또는 세균 방지 처리를 하면 침구나 매트리스 덮개 등을 만들기에 좋다. 인공적인 도움 없이도 잘 자라는 나무인 유칼립투스로 만들었다 하더라도 제조 과정에서 환경을 오염시킨다면 친환경이란 이름이 무색해진다. 나무의 셀룰로스로 섬유를 만들 때 물의 사용이 많고 코발트 또는 망간을 함유한 촉매제를 사용하면 환경 오염의 위험이 있다. 그러나 텐셀은 폐쇄 공법(closed loop process)을 사용해 99.5%의 효율로 물과 촉매제를 재활용한다. 환경오염을 방지하고 재료의 성질 때문에 가공 공정에서 표백제가 필요하지 않다. 이는 처음부터 친환경 목적으로 개발됐기 때문이다. 친환경적인 천연재료인 유칼립투스와 환경을 생각하는 제조 공법으로 만들어져 그야말로 '친환경'이라는 수식어가 어울리는 소재다. 텐셀(TENCEL®)은 1992년 개발된 국제표준인 유해물질 테스트 인증인 오코텍스(OEKO-TEX) 100 인증을 받았으며 환경 영향을 줄인 제품 및 서비스를 위한 EU의 환경 마크인 에코 라벨(European Community Eco-label)을 획득했다.

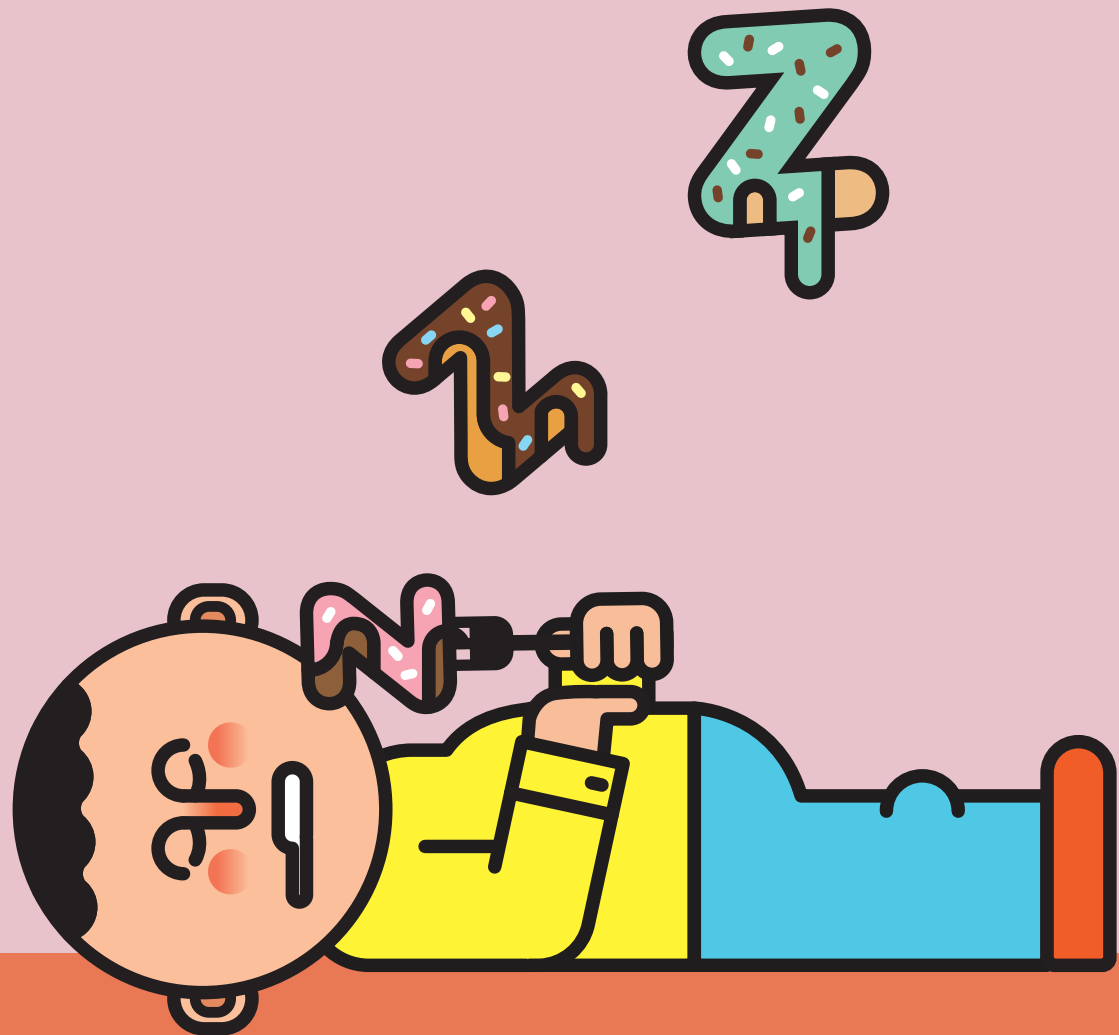
우수한 수분 조절력으로 쾌적한 친환경 소재, 텐셀

텐셀은 유칼립투스 나무를 원료로 해 무공해 공법으로 제조한 친환경 섬유입니다. 면보다 50% 이상 높은 수분 조절 능력으로 수면 시 쾌적함을 느낄 수 있습니다.

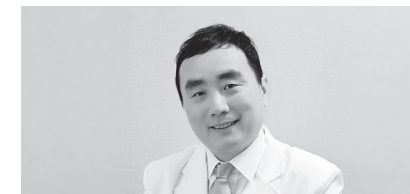
- 
친환경
 유칼립투스를 원료로 한 무공해 공법으로 제조한 친환경 소재 *유럽품질PEFC *국제FSC친환경성
- 
저자극
 텐셀은 나무로 만든 식물성 섬유로 피부 자극 최소화
- 
수분 조절력
 수분을 고르고 일정하게 흡수해 쾌적하면서도 편안한 느낌 *면보다 50% 이상 높은 수분 흡수력
- 
실크 같은 촉감
 친환경 원료 사용으로 피부 자극을 최소화한 실크 같은 부드러움 구현

유칼립투스 나무

- ① 다양성**
 90m가 넘는 거목부터 작은 관목까지 오스트레일리아가 원산지인 품종만 600가지 이상
- ② 적응성**
 열대지방부터 건조한 오지, 그리고 남극의 차가운 바람이 부는 지역에서도 생장
- ③ 활용**
 메마른 환경에서 사람들에게 수분 공급, 단단해 내구성이 높은 목재, 맛이 뛰어난 꿀 생산
- ④ 블루마운틴**
 유칼립투스 기름은 미세하게 증발해 햇빛을 굴절시켜 숲에 푸른빛 부여. 오스트레일리아 시드니 서쪽 산에 블루마운틴이라는 이름이 붙은 이유.



“밤에 충분히 잠을 잔 것 같은데도 낮에 계속 졸려. 왜 이러지?”
 통제할 수 없을 만큼 수시로 찾아오는 졸음 때문에
 일상생활이 흔들리는 사람들이 있다.
 피로 누적이나 영양 부족이 문제라며 건강보조제를
 챙겨 먹기도 하지만 졸리는 증상이 사라지지 않는다.
 이런 상태가 장기간 이어진다면 한 번쯤 기면증을 의심해볼 필요가 있다.
 그저 잠이 많을 뿐이라고 방치하다가 학업은 물론 직장생활에도
 악영향을 입을 수 있다. 그렇다면 기면증은 어떤 질환일까?
 수면전문의 신홍범 원장에게 물었다.



신홍범 원장

코슬립수면의원 원장이자 대한수면의학회 보임이사.
 KBS <생로병사의 비밀> EBS <생방송 부모> SBS <세상은 지금> 등
 다수 TV 프로그램에 출연해 수면과 관련한 내용을 자문했다.
 저서로 <기면증, 졸음에 관한 모든 것> <교대근무 수면장애 극복하기>
 <머리가 좋아지는 수면> <우리 아이 수면 코칭> 등이 있다.

자주 졸리는 것도 병인가요?

24시간이 부족할 정도로 분주하게 생활하는 한국인에게 졸음은 매우 익숙한 증상이다. 하지만 수면에 충분한 시간을 할애했음에도 통제할 수 없을 만큼 심각한 졸음이 찾아와 일상생활에 어려움을 겪는 이들이 있다. 심한 졸음이 특징인 기면증은 대표적인 수면 질환 중 하나다.

“야간에 충분한 수면을 취해도 낮 동안 심하게 졸리고, 그런 상태가 3개월 이상 지속한다면 기면증을 의심할 수 있습니다.”

심한 졸음은 기면증의 핵심 증상이다. 졸린다고 해서 모두가 기면증인 것은 아니다. 지루하고 반복되는 작업을 할 때나 점심을 먹은 후에도 졸릴 수 있다. 하지만 중요한 시험을 볼 때나 회의를 할 때 갑작스러운 졸음으로 잠들어 버린다면? 기면증 환자라면 실제로 이런 상황을 겪을 수 있다.

“기면증 환자들은 잠을 자고 난 후에도 한 시간부터 서너 시간까지는 졸음을 느끼지 않고 상쾌한 상태로 있을 수 있습니다. 그러다가 다시 심한 졸음이 예고 없이 찾아옵니다. 이런 패턴이 하루에도 여러 번 반복됩니다.”

사람에 따라서는 심한 졸음 외에도 감정적으로 큰 변화가 있을 때 신체 근육에 힘이 빠지는 탈력발작, 잠들 무렵이나 깰 무렵 일시적으로 몸을 움직이거나 말을 할 수 없는 가위눌림, 잠들 무렵이나 잠에서 깰 무렵 환각을 경험하는 입면기 환각 등의 증상이 나타나기도 한다. 하지만 이런 증상이 없다고 해도 기면증일 수 있다. 그래서일까. 신홍범 원장은 “기면증은 의심하지 않으면 진단할 수 없는 병”이라고 이야기한다. 자신이 계속해서 졸린 이유가 수면 문제라는 것을 인식한 사람들만 병원의 문을 두드리는 까닭이다.

기면증을 의심할 수 있는 증상들

- “대낮에 잠이 쏟아져요~” 심한 졸음
- “수업 중 졸다가 내가 언제 필기를 했지? 글씨는 개발과발...” 자동행동증
- “팔 다리에 힘이 빠지네~” 탈력발작
- “왜 자꾸 밤에 눈이 떠지는 거니...” 야간수면의 질 저하
- “잠자리에서 움직일 수 없네~” 가위눌림
- “지금 내 눈에 보이는 게 뭐지?” 입면기 환각



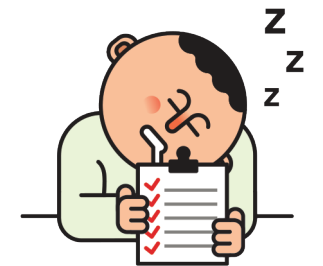
나는 기면증일까?

인터넷에 기면증 테스트를 검색하면 8문항으로 된 설문지를 찾을 수 있다. 애플워치 졸음증 척도로, 8가지 상황에서 잠들 가능성이 얼마나 되는지 주관적인 경험을 묻는 것이다. 다음 상황에서 얼마나 쉽게 졸거나 잠이 드는지 체크한다. 최근 일상을 기준으로 단순한 피곤이 아닌 실제 졸거나 잠드는 상황을 염두에 두고 답하자.

	0 전혀 졸지 않는다	1 졸 우려가 약간 있다	2 졸 우려가 중간 정도 있다	3 졸 우려가 매우 높다
앉아서 책을 읽을 때				
TV 시청할 때				
공공장소(극장, 회의실 등)에서 가만히 앉아 있을 때				
승객으로서 쉬지 않고 한 시간 동안 차를 타고 갈 때				
오후 시간에 잠이 나서 휴식을 취하려고 누울 때				
앉아서 누군가와 대화를 하는 경우				
술 없이 점심을 먹고 조용히 앉아 있는 경우				
차 안에서, 운전 중 차가 막혀서 몇 분간 멈추어 서 있을 때				

총점

8점 이상이면 기면증을 의심할 수 있으며, 11점 이상이면 기면증의 가능성이 높다. 그러나 졸음의 원인은 기면증 외에도 다양하므로 졸음의 원인을 찾는 노력이 필요하다. 현대 수면 의학에서 정한 표준적인 기면증 진단 방법은 수면검사와 주간검사를 통해 이루어진다.



기면증 때문에 생활이 힘들어요

그렇다면 기면증은 어떻게 걸리는 걸까? 사춘기 무렵의 바이러스 감염에 의한 면역 체계 이상, 뇌의 스트레스, 머리의 외상 등 다양한 설이 있지만, 안타깝게도 기면증의 정확한 원인은 아직 밝혀지지 않았다. 그렇다고 해서 기면증이 매우 희귀한 질환은 아니다. 다만 사람들이 잘 모르고 지나치거나 조기에 진단되지 않는 경우가 많을 뿐이다.

“미국에서 인구 중 기면증 환자의 숫자를 조사한 연구에 따르면, 인구 100만 명 중 500명의 기면증 환자가 있으며, 인구 100만 명당 매년 14명의 기면증 환자가 새로 생긴다고 합니다. 이를 우리나라에 단순 적용하면, 5천만 명 중 2만5천 명의 환자가 있고, 매년 750명의 새로운 환자가 생기는 셈이라고 할 수 있어요. 낮 동안 심하게 졸음을 느끼는 사람이 있다면 기면증이 아닌지 의심해보아야 합니다.”

기면증 때문에 생기는 합병증은 없지만, 기면증 환자들이 일상적으로 겪는 어려움은 크다. 병으로 인해 졸음이 오는 것을 의지가 부족하다거나 게으르다고 평가하는 것은 다반사다. 학업 성적이 떨어지거나 직장에서의 능률 저하로 안 좋은 인상을 남길 수도 있다. 더욱 심각한 것은 외상의 위험이 높아진다는 점이다. 여러 차례 반복되는 접촉사고나 아찔한 교통사고를 겪은 후에 진단을 받으러 온 기면증 환자도 있다.

기면증을 조절하는 일상생활 규칙



충분하고 규칙적인 수면 패턴 유지



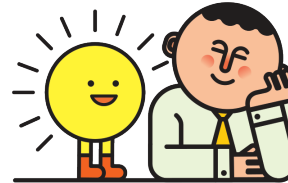
밤을 새우거나 야간수면에 지장을 주는 행동 자제



과식과 음주 자제



학생의 경우 증상에 대해 학교에 알리고 도움받기



낮잠 활용



졸릴 때 운전 및 위험한 기기 조작 금지



적절한 운동



기면증도 나올 수 있나요?

신홍범 원장은 “기면증은 완치의 개념이 아닌 증상을 조절하는 데 치료의 초점이 맞추어져 있다”고 이야기한다. 수면장애 외에도 일반적으로 알고 있는 많은 질환이 증상을 조절해 일상의 불편을 해소하는 데 집중한다.

“약을 먹으면 그날 하루는 졸음 증상으로 인한 불편이 없습니다. 하지만 약을 다시 먹지 않으면 다시 졸음이 옵니다. 기면증은 치료했을 때 환자가 얻는 생활상의 이득이 매우 커요. 약을 먹고 증상을 조절하는 것이 치료의 80%라면, 나머지 20%는 스스로 규칙적으로 지내려는 노력이 필요합니다.”

정해진 시간에 자고 일어나는 것, 낮에 하는 규칙적인 운동, 카페인 음료 피하기, 수면 목적으로만 침대 이용하기, 침실을 쾌적한 상태로 유지하기 등 기본적인 수면 위생을 잘 지키는 것도 증상 완화에 큰 도움이 된다. 10~20대에 기면증으로 고충을 겪은 환자 중에도 차츰 나이가 들면서 졸음 자체가 줄어드는 경우도 있다. 그러면 약 복용 횟수도 매일이 아닌 필요한 경우로 줄일 수 있다. 하지만 차차 나아질 것이라는 기대만으로 치료를 미루기보다, 기면증으로 일상생활이 힘들다면 병원 문을 먼저 두드려보자.

수면장애 외에도 일반적으로 알고 있는 많은 질환이 증상을 조절해 일상의 불편을 해소하는 데 집중한다.

이브자리와 소비자의 연결고리

홍보팀 유지형 주임

이브자리 홍보팀은 어떤 일을 하는가.

보도자료 배포와 매체 기자 미팅, 방송과 드라마 협찬, 여러 잡지에 실리는 상품 협찬과 정보 제공 등의 대외적인 홍보 활동을 주로 한다. 사회공헌도 담당하고 있다. 나무를 심는 행사인 탄소상쇄숲 조성 행사는 서울시와 함께 지금까지 총 4회를 진행했다. 겨울에는 '밥퍼'와 '사랑의 이불' 기부 행사를 주최한다. 올해 5월부터는 대리점 매출 증대와 이브자리 브랜드 홍보를 위해 웨딩박람회와 신규 입주 아파트를 대상으로 한 입주박람회 참여 준비도 지원하고 있다.

홍보 활동을 하면서 언제 보람을 느끼나.

이브자리의 가장 큰 장점은 전국에 400개 매장이 곳곳에서 운영되고 있다는 것이다. 그래서 '이불' 하면 '이브자리'를 가장 먼저 떠올리는 고객이 많다. 침구 업계에서는 브랜드 인지도가 압도적으로 높아 홍보 담당자로서 자부심을 느낀다. 수면 문화와 관련한 기사를 준비하는 기자들도 타 브랜드보다 이브자리에 먼저 미팅과 자료 요청을 한다. 덕분에 홍보 활동이 자연스럽게 연계되어 미디어 노출이 잘 된다는 장점이 있다.

방송과 드라마를 통해 이브자리 제품이 노출될 때가 많다. 기억에 남는 일이 있다면.

드라마를 보고 이브자리 고객상담실을 통해 상품에 관한 문의가 올 때가 있다. 그럴 때면 드라마의 한 장면이지만 이브자리 제품이 신스틸러 역할을 한 것

같아 조금은 뿌듯하다. 물론 침구는 패션 아이템과 비교하면 드라마 협찬 자체가 자주 화제가 되는 것은 아니다. 그래서 최근에는 주요 고객층이 주로 시청하는 화제성 높은 드라마를 대상으로 협찬하고 있다.

앞으로의 홍보 계획과 방향은?

무엇보다 현장에서 즐겁게 영업할 수 있도록 다양한 경로로 홍보 활동을 할 계획이다. 기능성 침구 시장에서의 차별성을 강조하고, 혼수를 준비하는 젊은 신혼부부에게도 한 걸음 더 다가설 수 있도록 노력할 것이다.

유지형 주임이 추천하는
시그니처 메모리폼 타피

고밀도 메모리폼으로 내구성이 뛰어나
누웠을 때 체압을 고르게 분산시켜
개인의 신체에 맞는 맞춤형 매트리스 형상으로
변화해 최적의 수면 환경을 제공한다.



“이브자리는 국내 침구의 대명사라고 할 만큼 역사가 깊은 브랜드입니다. 그만큼 건강한 수면 문화를 선도하는 데에도 관심이 많아요. 최근 기능성 침구 시장이 확대되면서 수면 문화에 대한 소비자들의 관심도 커지고 있는데요. 이브자리는 이미 다양한 기능성 상품을 보유하고 있어요. ‘꿀잠’을 위한 이브자리의 노력은 앞으로도 계속될 겁니다.”



아는 사람만 안다는 분야지만, 피규어 애호가 중 쿨레인(본명 이찬우)의 이름을 들어보지 않은 사람은 드물 것이다. 그는 세계 최초로 미국 프로농구 NBA와 협업하며 실제 선수의 피규어를 시리즈로 제작했고, 유명 글로벌 스포츠 브랜드와 콜라보레이션 작업을 연이어 하며, 대중적인 접점도 만들었다. 경력의 정점에 있어도 창작자로서의 고민은 여전하다. 몇 마디 말로 규정할 수 없는 정체성은 현재진행형으로 진화 중이다.

취향의 열정
피규어 아티스트 쿨레인



지난 12년간 200여 개의 오리지널 캐릭터를 만들었다. 이마저도 대략적인 숫자일 뿐, 정확한 기록은 손끝의 감각만이 기억하고 있을 것이다. 돌아보면 진로는 의외의 지점에서 시작되었다. 대학생이었던 1992년, 일본 애니메이션 <아키라>를 보고 신선한 충격을 받았던 그는 이후로 애니메이션에 빠져 다양한 작품을 접했다. 하나에 꽂히면 파고드는 성향은 한 분야에 대한 그의 관심을 더욱 깊고 넓게 했다.

“문화 전반에 관심을 두게 된 것은 영화 <이지 라이더(Easy Rider)>가 시작이었어요. 그 영화에서 모터사이클을 타던 모습이 특히 인상적이었죠. 그것이 계기가 되어 다양한 작품을 찾아보기 시작했어요. 한 창작자를 좋아하면 그 사람이 만든 작품을 다 살펴보는 식으로 말이지요. 그중에서도 <아키라>는 기존에 제가 보았던 애니메이션과 전혀 다른 인상을 받았어요. 감독인 오토모 가츠히로가 어떻게 애니메이션을 시작했는지, 누구의 영향을 받았는지 세세한 정보에도 관심을 기울였죠.”

좋아하는 작품은 많지만, 특정인에 경도되어 타인의 생각을 자신의 작업에 반영하려고 한 적은 없다. 그렇게 그는 매사에 자기만의 방식을 찾아 도전했고, 실현했다. 누군가는 그의 선택이 무모하다고 여겼을지 모르나, 28살의 나이에 애니메이션을 하겠다고 서울행을 결심한 청년의 모습은 당시만 해도 아주 흔한 일은 아니었으니까.

“그때는 <아키라> 같은 작품이 멋있어서 저도 한 번쯤은 만들어보고 싶다고 생각했습니다. 애니메이션 회사에 들어갔는데, 그런 작품을 만들 수 없다는 사실은 1년도 되지 않아서 깨달았어요.”

당시 한국 애니메이션 회사들은 대개 일본 회사의 외주 작업을 주로 수행했다. 1990년대 후반에 국내 애니메이션이 황금산업으로 주목받으며 정부 지원금이 쏟아지기도 했지만, '이야기 부재'라는 한계로 인해 기대에 못 미치는 성과만 냈다. 하지만 그 과정이 그에게 남겨준 것은 있다. 다양한 스타일의 애니메이션 제작 과정을 직접 보고 경험할 수 있는 계기였던 것. 한편으로 그때부터 3D 모델링을 배웠다. 덕분에 단편 애니메이션도 만들 수 있었지만, 문득 새로운 깨달음이 왔다. 캐릭터를 컴퓨터로만 그릴 것이 아니라 손으로도 만들 수 있겠다는 이른바 발상의 전환이었다. 그때가 2004년. '피규어'나 '아트 토이'라는 단어조차 생소했던 시절, 피규어를 어떻게 만드는지 정보를 구할 길도 막막했지만, 해외 곳곳에서 재료를 공수하고 독학으로 제작법을 익혔다. 3년간은 그야말로 취미 수준이었다. 3D 모델링을 해서 번 돈을 모두 피규어에 쏟아부으며 작업을 이어갔다. 시행착오도 많았지만, 결국 그는 피규어 아트 분야에서 자신의 이름을 널리 알리며 세계 각국에서 전시하는 유명 작가로 자리매김했다. 좋아했기에 이어갈 수 있었고, 멈추지 않았기에 이 자리에 올 수 있었다. 지금도 그는 홍콩에서 열리는 전시회를 준비하며 작업을 진행하고 있다.





자기만의 철학을 내세워 세계관을 만드는 피규어 아티스트도 있지만, 콜레인은 그보다는 자신이 좋아하는 것에 더욱 집중하는 편이다. 농구를 비롯한 스포츠와 <스타워즈> 같은 영화가 대표적. 스트리트 컬처(Street Culture)를 기반으로 한 그의 작품은 대중적이기보다 마니아적인 면이 있지만, 그래서 오히려 더욱 생명력을 갖는다.

“실재 인물을 주제로 하기 때문에 소재가 계속해서 생겨요. NBA만 해도 과거에는 마이클 조던이 스타였지만, 지금은 스테판 커리 등 새로운 스타가 나왔죠. 좋아하는 사람들의 커뮤니티가 있으니, 저도 그들과 함께 갈 수 있는 겁니다.”

실사에 가까운 섬세한 표현은 그의 장점이다. 당장은 자신의 정체성이 무엇이라 명명하지 못해도, 그는 이대로 자기 작품을 계속해서 만들어가다 보면 누구라도 ‘콜레인의 작품’임을 알 수 있는 정체성이 정리될 것이라 믿는다.

결국, 시간의 문제다. 주제도, 아이디어도 중요하지만 멈추지 않는 ‘지속성’이 가장 중요하다는 것. 그 과정에서 끊임없는 배움과 시도도 잊지 않으려 한다. 국내 1세대 피규어 아티스트로서 고민도 많다. 자신의 뒤를 이어 이 분야에 뛰어들어온 사람들에게 대한 일종의 책임감이다. 하지만 묵묵히 자기의 길을 걸어가는 선례야말로, 그를 따라 걸어가는 이들에게 꼭 필요한 것이 아닐까. 취향의 열정이 취미를 넘어 소명으로 남는 과정을 그를 통해 지켜보고 싶다.



피규어 아티스트 콜레인
국내 1세대 피규어 아티스트. NBA 시리즈, 나이키 덩크 시리즈, 아메바컬처 피규어 등을 만들며 이름을 알렸다. 홍콩, 베이징, 베를린, 타이완, 이탈리아, 런던 등 해외의 피규어 전시회를 비롯한 다양한 국내외 전시회를 통해 소개되었다. 12년간 50여 개 프로젝트와 200개 이상의 오리지널 캐릭터를 제작했다.

스칸디나비아가 전해준 단순함의 아름다움

최근 라이프스타일을 저격한 키워드는 '스칸디나비아'다.
단순하면서도 간결한 스칸디나비아의 라이프스타일에 주목하는 사람들이 늘어나고 있다.
고전적인 스칸디나비아 디자인은 미학 이상의 기능적인 배치를 중요하게 여긴다.
이러한 스타일은 현대 주택에 더욱 적합하다.



글 정준영

단순함

대표적인 북유럽 3국으로 칭해지는 스칸디나비아의 핀란드, 스웨덴, 노르웨이의 디자인을 통틀어 스칸디나비아 스타일이라 칭한다.
이 디자인의 특징은 '단순함'이다. 이 지역은 춥고 어두운 기후와 지리적 요건 등으로 오랫동안 상대적으로 낙후된 환경에 놓여 있었다.
또한, 낮이 짧고 겨울이 길어 집안에 체류하는 시간이 많은 탓인지 오래전부터 실내 디자인이 발달했다. 특징적으로는 원목의 무늬를 그대로 살린 벽체나 가구, 자연물을 모티브로 한 원색 소품을 사용한다.

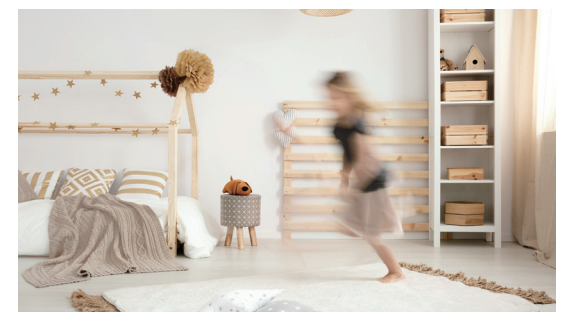
실용

침실 구성을 최대한 실용적으로 꾸민 까닭은 좁은 실내 공간을 조금이라도 더 넓게 활용하기 위해서다. 충분한 저장 공간을 만들면서도 이동 공간이 줄어들지 않게 배치한 것이 특징. 기능성을 중시한다고 해도 각자 방에서 생활한 시간이 쌓이면서 개인에 따라 뚜렷한 개성이 반영되기도 한다.

스칸디나비아 스타일 침실의 특징 중 하나는 중립적인 배경이다. 주 색상을 흰색으로 채택해 방 전체가 흰색인 경우도 드물지 않다. 덕분에 실내가 더욱 넓어 보이는 효과를 얻을 수 있다. 지나친 단조로움을 피하고자 한쪽 면에 포인트를 주기도 한다. 파스텔톤이나 저채도의 중립적 색상으로 구성하며, 요즘은 푸른 계열의 색상이 인기를 끌고 있다.

침구 포인트

스칸디나비아의 침실에서 빼놓을 수 없는 것이 침구다. 이불을 비롯한 장식용 베개는 벽면의 색 그리고 장식과 멋지게 어울려야 한다. 침구는 용도에 따라 쉽게 바꿀 수 있기에, 침구의 색상과 질감으로 침실의 포인트를 잡아준다. 침구를 통해 실내 분위기의 변화를 추구한다.
또 하나의 가장 큰 특징은 창문이다. 겨울철 일조시간이 극도로 짧은 까닭에, 조금이라도 많은 햇볕을 수용하기 위해 창을 크게 낸다. 현대 기술의 발달로 큰 창으로 인한 난방 문제도 줄어들어 벽 한 면 전체를 창으로 만드는 집도 늘어나고 있다.



스칸디나비아의 실내 디자인과 침실 구성은 이제 하나의 스타일로 정착해 다른 문화권에도 영향을 주고 있다. 색다른 느낌으로 집안 분위기를 바꾸고 싶다면, 디자인과 기능을 모두 충족하는 스칸디나비아 스타일로 변화를 시도해보자.

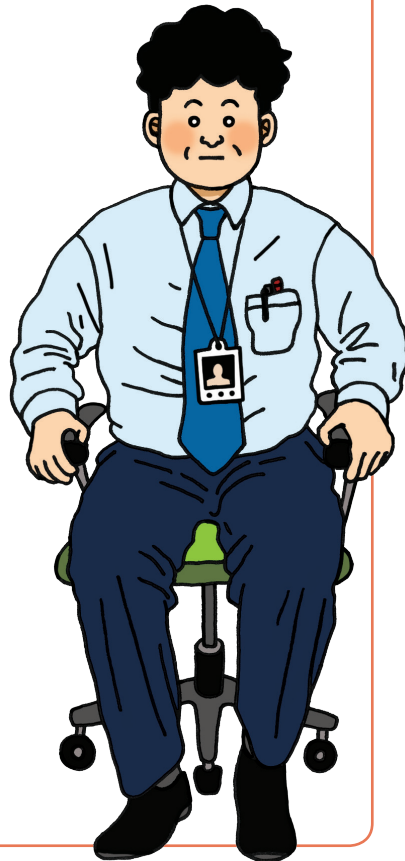
앉으나 서나 건강한 하루 '의자족'을 위한 긴장 완화 스트레칭

사무실에서 근무하는 사람들의 가장 큰 고민은 운동 부족이다. 출퇴근 시간을 제외하면 온종일 책상 앞에 앉아 있을 때가 많은 까닭이다. 의자에 앉아 근무하는 것이 혹자에게는 편하게 보일지 몰라도, 알고 보면 장시간 앉아 있는 것은 건강에 치명적인 해를 입힌다. 앉으나 서나 건강하게 생활하고 싶은 '의자족(椅子族)'을 위한 스트레칭 제안.

아무리 열심히 일해도 갈 길이 먼 우리는 대한민국의 미생들. 프로젝트 완료일이 얼마 남지 않은 지금은 의자에서 잠시 몸을 떼기도 쉽지 않다. 계속 모니터를 보고 있노라니 눈은 뻑뻑하고 목은 빠근하다. 얼마 전, 야근을 밥 먹듯 일하던 옆 팀 이 과장이 디스크로 병원 신세를 지는 것이 남 이야기처럼 보이지 않았다. 어렵사리 건강을 회복해 사무실로 복귀했지만 이제 정신력만 믿고 일하는 것이 어리석게 느껴진다. 좀 더 지혜롭게 살아야지...

오 팀장 김 대리, 컴퓨터만 보지 말고 틈틈이 스트레칭 좀 해.
김 대리 지금 화장실 갈 시간도 없는데, 스트레칭이 뭘 말입니까.
오 팀장 그러다 땀 머리 나가면 힘든 건 나야.
오늘부터 50분 일하면 10분 휴식!
김 대리 전 괜찮습니다. 팀장님이 건강하셔서야죠. 출성, 출성, 출성!
오 팀장 잔소리 말고 지금부터 날 따라 해봐.
틈틈이 하는 스트레칭이 도움이 된다고.

오 팀장의 성화에 못 이겨 자리에서 일어나 가벼운 스트레칭을 함께한 김 대리. 잠시 움직였을 뿐인데, 몸이 한결 편안해진 것 같다. 실제로 컴퓨터 앞에 앉아 일하는 많은 사무직은 목과 어깨에 무리를 겪는 일이 많다. 앉은 자세로 트위스트를 하거나 책상이나 벽을 잡고 L자 형태로 몸을 숙이는 등의 가벼운 스트레칭만 틈틈이 해도 몸이 느끼는 무리는 덜해진다. 깨달음을 얻은 김 대리는 그날 밤 가볍게 몸을 풀고 잠자리에 들기로 한다.



구성 라작 일러스트 김은경

온몸이 뻣뻣한 의자족을 위한 긴장 완화 스트레칭



아침에 일어나 몸이 뻣뻣할 때
양손을 등뒤로 돌려 위아래로 각지를 끼고 팔꿈치를 깊이 눌러준다. 손이 닿지 않으면 수건을 이용한다. 등 근육을 푸는 데 도움을 준다.



열심히 일하다 몸이 빠근할 때
의자에 앉아 있을 때는 엉덩이를 의자 깊숙이 넣은 후 허리를 뒤로 젖히며 어깨를 활짝 열어준다. 목 긴장을 완화한다.



근무 중 잠시 긴장을 풀고 싶을 때
양손을 깍지 끼고 머리 위로 천천히 올렸다가 깍지를 풀고 한 손으로 반대편 팔꿈치를 지그시 눌러준다. 손의 방향을 바꾸어 다시 시행한다. 어깨 근육을 푸는 데 도움을 준다.



잠들기 전
옆으로 누운 후 한쪽 팔꿈치를 바닥에 대고 반대편 손으로 팔목을 잡고 아래쪽으로 30초간 지그시 눌러준다. 10회 정도 반복 후 반대쪽도 시행한다. 목과 어깨의 긴장 완화에 도움을 준다.



잠들기 전 스트레칭하기 딱 좋은 '시그니처 메모리폼 타피' 이중구조로 어깨와 골반 부분을 지지해주고 고밀도 메모리폼을 사용해 수면 시 체압을 분산시켜 더욱 편안한 수면을 도와줍니다.

(S/3T) 380,000 300,000 (S/5T) 500,000 400,000
(Q/3T) 480,000 380,000 (Q/5T) 620,000 495,000



야외 나들이를 하기에
더할 나위 없이 좋은 시절입니다.
계절의 변화 속에 자연의 신비와 아름다움에
감탄이 절로 번져 나옵니다.
덕분에 자연 한가운데서 보내는
여유로운 나들이가 더욱 그리워집니다.
수목이 빼곡한 국립공원이 아니어도 괜찮습니다.
타박타박 뚜벅이 여행자도 걱정 없는
양평 들꽃수목원은 어떤가요?
전철로도 갈 수 있는
경기도 양평으로 떠나봅시다.

글 사탕고양

남한강변 들꽃 정원으로 떠나요

전철 타고 갈 수 있는 강가 정원, 양평 들꽃수목원

양평에 위치한 들꽃수목원은 그리 크지 않은 곳이라 가볍게 산책하기 좋습니다. 경의·중앙선 오빈역에서 내려 걸어서 15~20분 정도면 도착할 수 있습니다. 이곳으로 오는 전철 구간은 이용객이 많지 않은 편이라 한가로운 시간을 즐기기에 적합합니다. 이곳에는 자동차 극장이 있어 영화까지 즐기고 싶은 분들이라면 자가용으로 이동하는 것도 좋은 선택입니다. 서울역에서 출발하면 전철로 한 시간 반 정도의 거리에 있는 양평 들꽃수목원은 가족과 함께 혹은 혼자서 가볍게 바람을 쐬고 싶을 때 찾아가기 좋습니다. 멀리 가는 여행은 생각보다 정신적으로도 물질적으로도 소비가 많은 편이니 가볍게 산책하며 힐링할 곳을 찾는다면 이곳이 딱 맞죠. 이곳에서는 200여 종의 토종 들꽃을 만날 수 있어요. 양평 들꽃수목원은 남한강변에 있습니다. 강변을 따라 이어진 산책로는 가족과 함께 산책하기에도 좋아요. 풍경 스케치가 유행인 요즘, 잔디밭이나 벤치에 앉아 주변 풍경을 종이 위에 담아내는 것도 추천합니다. 작은 도시락을 챙겨 간다면 제대로 된 피크닉을 즐길 수 있겠죠. 이곳의 추천장소는 야생화를 만날 수 있는 야외정원과 허브와 열대식물원입니다. 개인적으로는 남한강변을 산책하며 강바람을 쐬는 것이 좋았습니다. 흐르는 강물을 보며 멍하게 있다 보니 며칠간 골치를 앓았던 문제도 어느새 씻겨 가는 기분이었어요. 매표소가 따로 있지만, 꽃집에서 입장권을 파는 일이 종종 있습니다. 안으로 들어서면 바로 오른쪽에 사계절 썰매장이 있습니다. 일단 거기는 접어두고 왼쪽 길로 들어서서 조금 더 걸어갑니다. 작은 연못과 손바닥 정원이 보이네요. 여기서 잠깐 쉬고 루트를 정하도록 해요. 박물관과 갤러리를 먼저 들른 다음, 미로 정원을 거쳐 야외 정원에서 잠깐 사진을 찍고 허브 및 열대 온실을 거쳐 떠드렁섬으로 가는 루트를 추천합니다. 그리 크지 않은 곳이라 전부 둘러보아도 좋아요.

남한강변의 잘 꾸며진 정원에서 산책

박물관의 1층은 생태박물관, 2층과 3층은 갤러리로 구성되어 있습니다. 카페도 있어요. 음료 한 잔으로 기력을 보충하고 본격적인 산책을 시작합니다. 근처 미로 정원을 지나가면 장미 정원이 있는데요. 가을의 장미 정원은 푸른 잎사귀만 볼 수 있으니 장미를 보고 싶다면 계절을 잘 맞추어 가야 합니다. 그 옆에 있는 공작새가 이곳의 터줏대감처럼 인사를 건네는 것 같네요. 공작새에게 인사를 하고 야외 정원으로 가면 다양한 조각상들이 정겹게 반겨줍니다.

야외 정원은 사진 찍을 장소가 상당히 많은 곳입니다. 사진을 찍는 커플과 가족들이 곳곳마다 눈에 띄니다. 생각보다 볼거리가 적다는 평을 남긴 사람들도 사진 찍을 곳이 많다는 점에는 동의합니다. 물론 꽃 그 자체에 관심을 가진 사람도 많아요. 여느 사람들도 좋아하는 사진 주제 두 가지가 바로 풍경과 꽃이잖아요. 이곳에서는 둘 다 경험할 수 있으니, 그야말로 일거양득이죠.

허브와 열대 온실을 나와 약초원을 지나면 넓은 잔디광장이 있습니다. 피크닉장이라 부릅니다. 여기에 돛자리를 펴 놓고 싸운 도시락을 열어봅시다. 가을 햇볕은 아직 따가우니 작은 양산을 가지고 가는 걸 추천합니다.

피크닉장에서 도시락을 먹고 강 쪽으로 길을 따라 내려가면 작은 섬이 하나 보입니다. 이곳이 바로 앞서 언급했던 떠드령섬입니다. 상류에 있는 충주에서 떠내려왔다고 해서 붙은 이름이라고 합니다. 실제로 떠내려왔을 리는 없지만 작은 섬에 붙은 전설이 신비로움을 더해줍니다. 다리를 건너 섬으로 들어가면 작은 숲에 의자 몇 개와 작은 공터가 있을 뿐이지만 조용하게 흘러가는 강물을 바라보며 쉬기에 적당한 장소입니다. 강 건너에 보이는 수원교구 양근성지로 분위기가 더욱 신비하게 느껴집니다. 풍경 수채화를 그린다면 이곳이 적당한 장소일 거예요. 구경거리가 아주 많은 것은 아니지만, 소소하게 피크닉을 하고 온실의 꽃을 구경하고 강에서 불어오는 가을바람을 쐬고 하늘을 바라보며 조용한 곳에서 쉬는 것만으로도 이곳의 존재감은 충분합니다.



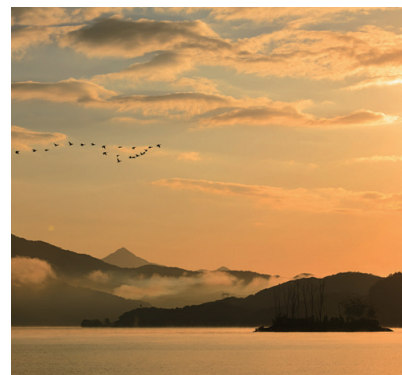
양평 들꽃수목원

주소 경기도 양평군 양평읍 수목원길 16
문의 031-772-1800
운영시간 4월~10월: 09:30~18:00
11월~3월: 09:30~17:00
(365일 연중무휴)
입장료 어른 8,000원
청소년 6,000원
어린이 5,000원
웹사이트 www.nemunimo.co.kr



국립중미산자연휴양림

주소 경기도 양평군 옥천면 중미산로 1152
문의 031-771-7166
운영시간 09:00~18:00
입장료 어른 1,000원
청소년 600원
6세 이하 300원
(12월~3월: 입장료 면제)
웹사이트 www.huyang.go.kr



두물머리

주소 경기도 양평군 양서면 양수리 697
문의 031-775-8700
운영시간 없음
입장료 없음

나만의 해석으로 책과 교감하다

읽고 싶은 책보다 읽어야 하는 책을 더 많이 보고 살아온 것 같습니다. 가끔 일상이 답답할 때나 새로운 생각이 필요할 때면 좋은 책 한 권이 그립습니다. 무슨 책을 읽어야 할까? 여기저기서 추천도서 목록을 찾아보지만, 고개가 가우뚱해지는 일도 적지 않아요. 유명한 책이 꼭 좋은 책이라는 법은 없으니까요. 하지만 스스로 책을 골라도 내용이 마음에 깊이 새겨지는 것 같지 않습니다. 그래서일까요. 다시 한 번 다른 이들의 조언을 참고해보고 싶어집니다. 밑줄을 그어가며 꼼꼼하게 책을 읽는 독서자들은 어떤 책을 인상 깊게 읽었을까요? 이런 소소한 궁금증에 빠져있을 즈음 <책은 도끼다>를 알게 되었습니다. 베스트셀러 작가이자 광고인인 박용현이 강독회를 통해 나눈 독서의 기록입니다.

2011년에 출간한 이 책이 인기를 끌어 2016년 <다시, 책은 도끼다>라는 제목으로 두 번째 책이 출간되었습니다. 저자는 '많이 읽기'보다 '깊이 읽기'를 추천합니다. 단순히 책을 읽었다는 흔적을 남기는 데 그치지 말고, 자신의 태도와 사고를 바꿀 수 있는 독서를 하라는 방향성을 제시합니다. 그리고 실제 깊이 읽기에서 참고할 만한 독법을 소개합니다. 자신이 감동한 문장에 밑줄을 치고, 따로 정리해두는 겁니다.

"우리가 읽는 책이 우리 머리를 주먹으로 한 대 쳐서 우리를 잠에서 깨우지 않는다면, 도대체 왜 우리가 그 책을 읽는 거지? 책이란 무릇, 우리가 안에 있는 꿈꿨 얼어버린 바다를 깨뜨려버리는 도끼가 아니면 안 되는 거야." 카프카가 남긴 이 말처럼, 저자에게 '책은 도끼'였습니다.

책 속에는 자신이 감명받았던 다양한 책 이야기가 실려 있습니다. 하지만 이 책 역시 독서에 관한 새로운 눈을 뜨게 하는 씨앗이어야겠죠. 다시, 책과 교감하는 시간을 가져보려 합니다.

남의 눈이 아닌 나의 마음으로 읽는 독서 시간이 기다려지네요.

글 라작



<책은 도끼다> 세트

2011년 가을 출간 이후 5년 만에 100쇄를 돌파한 베스트셀러 <책은 도끼다>와 후속작인 <다시, 책은 도끼다>를 하나로 묶었다. 각각 여덟 번에 걸친 저자의 인문학 강독회 내용을 엮었다. 저자에게 영감을 준 책을 선별해 저자의 시각으로 재해석했다. 책에 대한 저자의 생각을 살피는 것도 이 책을 읽을 때 얻을 수 있는 즐거움이다.



2 0 1 7 F A L L W I N T E R

매일 숙면하고 싶으세요?
당신의 밤을 편안하게 만들어줄
이브자리의 액션 플랜!

베개를 바꾸면 점수가 바뀐다, 수능 100일 패키지	53
이름만 들어도 설레는 신상, 이브자리 신상 패키지	55
클래식한 예단 vs 품격있는 예단, 이브자리 예단 패키지	58
새로운 침구를 만나다, 라인프렌즈 콜라보레이션	61

베개를 바꾸면 점수가 바뀐다 수능 100일 패키지

수능 100일, 마지막 변화는 잠자리입니다.
수험생의 체질에 맞는 베개로 바꿔주세요. 질 좋은 수면은 집중력 향상에 도움이 됩니다. 1,000명 중 700명이 수면에 가장 중요한 것은 베개라고 답했습니다.
자신에게 맞지 않는 베개를 사용하면 잠자는 동안 잦은 뒤척임과 통증을 유발할 수 있습니다. 편안한 수면을 위해서는 목의 굴곡이 어느 정도인지 알고 자신에게 맞는 높이의 베개를 사용하는 것이 좋습니다. 이제 이브자리에서 나에게 꼭 맞는 베개를 선택해보세요.



마크코빈즈

- 베개속 1,2호 210,000
- 베개속 3,4호 230,000
- 베개속 5호 250,000

마크코빈즈는 5개 유닛으로 영역이 나누어져 자신의 체형에 맞게 충전재를 넣어 높이를 조절할 수 있습니다. 구슬 모양의 파이프 소재의 충전재로, 내구성이 뛰어나고 물세탁이 가능합니다.
커버 : 면 100%(다운프루프 가공)
충전물 : 마르코빈즈-폴리에틸렌 100%

이름만 들어도 설레는 신상 이브자리 신상 패키지

기다리고 고대하던 신상이 찾아왔습니다!
 혼수 준비로, 예단 준비로, 이사를 위해, 침실 분위기
 전환으로 고민하는 분들을 위해 이브자리에서 신상 패키지를
 준비했습니다. 사랑스러운 신혼부부를 위한 침구부터 세련되고
 깔끔한 싱글을 위한 침구, 홈스타일링에 관심 많은 3040을
 위한 침구, 젊은 감각의 5060을 위한 프리미엄 침구까지!
 이브자리 신상품에서 만나보세요.



의사가 추천하는 측면용 베개

(61×35cm) 80,000

핑크 : 낮음~중간, 블루 : 중간~높음

옆으로 자는 자세가 더 편한 분에게 추천하는
 측면용 베개입니다. 측면 수면 시 뒤척이는
 몸의 특징을 연구해 만든 최적의 형태로 건강한
 수면을 지켜줍니다.

커버 : 면 100%
 충전재 : 폴리에틸렌(파이프), 우레탄폼
 색상 : 핑크, 블루



의사가 추천하는 어깨용 베개

(56×38cm) 80,000

핑크/옐로우 : 낮음~중간, 블루 : 중간~높음

수면 후 어깨 결림이 잦은 분에게 추천하는
 어깨용 베개. 특수 입체형으로 목과 후두부를
 균형 있게 지지해 어깨 결림을 방지하는 구조.
 커버 : 면 100%
 충전재 : 폴리에틸렌(파이프)
 색상 : 옐로우, 핑크, 블루



한국형 유토피아 베개

1호(40×60cm / 7.5cm) 87,000

2호(40×60cm / 8.5cm) 87,000

3호(40×60cm / 10cm) 87,000

4호(40×60cm / 11.5cm) 87,000

경추와 어깨선을 가장 잘 받쳐주는 형태와
 구조로 측면 수면 시 좋습니다. 폴리진 가공으로
 더욱 위생적으로 사용할 수 있습니다.

커버 : 폴리에스터 100%(면벨로아)
 충전재 : 폴리우레탄 100%(고밀도)



화인튜브 베개

(43×70cm) 125,000

파이프 강도/높이 :

Hard/고-중-저, Soft/고-중-저

입체방 형식으로 디자인한 유닛 베개로
 옆 또는 정면으로 수면 시 뒤척임에도 편안하게
 목을 지지해주며 본인의 경추에 맞게 조절 가능한
 맞춤형 베개입니다.

커버 : 폴리에스터 100%

충전재 : 폴리에틸렌(파이프)



SIF 리프팅

침대커버세트(Q) 710,000

침대커버 + 누빔이불커버 + 베개커버 + 코디베개커버

매트커버세트(K) 650,000 (Q) 620,000 (SS) 475,000

매트커버 + 누빔이불커버 + 베개커버 + 코디베개커버

3점세트(Q) 620,000 SS 485,000 누빔이불커버+패드+베개커버+코디베개커버

콜라겐 섬유는 모달과 단백질의 구성단위인 아미노산이 연결된 펩타이드 성분으로
 만든 기능성 신소재입니다. 실크 같은 광택과 캐시미어 같은 윤활, 린넨 같은
 수분 조절 기능이 있어 부드럽고 촉감이 좋아 민감한 피부를 보호해줍니다.
 작은 모티브의 반복적인 배열이 재미를 주는 패턴으로, 블랙 컬러와 연쪽선을
 이어주는 그레이 테이프의 조화로 감각까지 더했습니다.

소재 : 콜라겐섬유 / 색상 : 블랙

에코라인

매트커버세트(K) 410,000 (Q) 390,000 (SS) 305,000

매트커버 + 누빔이불커버 + 베개커버

3점세트(Q) 380,000 (SS) 300,000

누빔이불커버 + 패드 + 베개커버

2점세트(Q) 260,000 (S) 190,000

누빔이불커버 + 베개커버

내추럴 베이지와 톤업된 그린 컬러의 조화가 자연스러운 최소성 있는 제품입니다.
3면의 10cm 날개 디자인으로 이불 사이즈가 넓어 보여 킹사이즈 침대에도 여유 있게 사용할 수 있습니다. 나무 재질의 가구와 더욱 잘 어울리는 에코 그린 제품입니다.
소재 : 40수 면모달 / 색상 : 그린



리버사이드

매트커버세트(K) 390,000 (Q) 370,000 (SS) 300,000

매트커버 + 누빔이불커버 + 베개커버

3점세트(Q) 370,000 (SS) 290,000

누빔이불커버 + 패드 + 베개커버

2점세트(Q) 240,000 (S) 185,000

누빔이불커버 + 베개커버

컬러감이 있는 화사함이 방 안을 더욱 넓어 보이게 하는 효과를 발휘합니다.
기존의 그레이톤 스트라이프에서 벗어난 밝은 핑크톤과 블루톤의 두 가지 색상이 조화를 이룬 디자인입니다.

소재 : 40수 면모달 / 색상 : 핑크, 블루



에코아

침대커버세트(Q) 445,000

침대커버 + 누빔이불커버 + 베개커버

매트커버세트(Q) 360,000 (SS) 290,000

매트커버 + 누빔이불커버 + 베개커버

3점세트(Q) 355,000 (SS) 290,000

누빔이불커버 + 패드 + 베개커버

2점세트(Q) 245,000 (S) 190,000

누빔이불커버 + 베개커버

자연의 감성을 담은 나뭇잎 모티브를 재해석한 디자인으로 누구나 편안하게 사용할 수 있습니다. 군더더기 없는 깔끔한 스타일로 앞면은 세련된 그레이톤에 레드와 화이트 컬러를 포인트로 사용했으며, 뒷지는 차분한 레드톤으로 선명한 컬러감이 시각적인 효과를 주어 힐링하는 기분을 느낄 수 있습니다.

소재 : 40수 면모달 / 색상 : 레드



와이드

매트커버세트(Q) 375,000 (SS) 305,000

매트커버 + 누빔이불커버 + 베개커버

3점세트(Q) 365,000 (SS) 300,000

누빔이불커버 + 패드 + 베개커버

2점세트(Q) 245,000 (S) 190,000

누빔이불커버 + 베개커버

친환경 소재 면모달을 사용해 면의 실용적인 장점과 모달 특유의 부드러운 터치감으로 편안하고 기분 좋은 수면 환경을 유지할 수 있습니다.

천연 발효성분으로 집먼지진드기의 접근을 차단한 기능성 소재로 진정한 알러지케어 효과를 선사합니다.

소재 : 40수 면모달 / 색상 : 핑크



러셀

침대커버세트(Q) 485,000

침대커버 + 누빔이불커버 + 베개커버

매트커버세트(K) 435,000 (Q) 415,000 (SS) 340,000

매트커버 + 누빔이불커버 + 베개커버

3점세트(Q) 405,000 (SS) 335,000

누빔이불커버 + 패드 + 베개커버

2점세트(Q) 285,000 (S) 225,000

누빔이불커버 + 베개커버

편안한 핑크 컬러와 빈티지한 핸드드잉 패턴으로 프로방스한 느낌을 강조한 제품입니다. 추위를 이르는 부드러운 핑크 컬러에 새콤한 블루 캔디 컬러의 조화로 톡톡 튀는 화사함을 더했습니다. 또한 레이스와 프릴을 겹쳐 달아 러블리한 디테일을 높였습니다.

소재 : 40수 면모달 / 색상 : 핑크

클래식한 예단 vs 품격있는 예단 이브자리 예단 패키지

예단은 두 가정이 함께 합해진다는 의미가 있으며, 머느리가 시부모님에 대한 예의로 정성을 다해 준비하는 선물을 말합니다. 이 중 대표적인 예단 품목 중 하나인 예단 이불은 기존에 시부모님이 사용하던 이불을 새롭게 바꾸어 더욱 쾌적하고 편안한 잠자리를 만들어드리고 싶다는 마음이 담겨 있습니다. 이브자리가 시부모님의 취향에 따른 분위기 있는 디자인 예단 패키지를 제안합니다.



베스틴

침대커버세트(Q) 535,000
침대커버 + 누빔이불커버 + 베개커버
매트커버세트(Q) 470,000
매트커버 + 베개커버
3점세트(Q) 450,000
누빔이불커버+패드+베개커버

잔잔한 질감이 느껴지는 패턴과 골드 컬러의 클래식한 자수로 간결하고 기품 있는 디자인을 완성했습니다. 기존의 예단 이불에 주로 사용되던 양단이나 폴리 소재에서 벗어난 실용적인 예단 제품입니다.
소재 : 40수면모달 / 색상 : 골드

스페셜

매트커버세트(Q) 435,000
매트커버+베개커버
3점세트(Q) 435,000
누빔이불커버+패드+베개커버

프리미엄 클래식 호텔에 온 듯한 콘셉트의 호텔 베딩 스타일의 침구입니다. 장식적이면서도 고전적인 느낌을 흥행 느낄 수 있는 고틀랭 모티브의 골드 자수로 포인트를 주었습니다.
소재 : 60수사틴광폭면 / 색상 : 골드



와페르

침대커버세트(Q) 500,000
침대커버 + 누빔이불커버 + 베개커버
매트커버세트(Q) 430,000
매트커버 + 베개커버
3점세트(Q) 410,000
누빔이불커버 + 패드 + 베개커버

레드와 화이트의 강렬한 컬러감으로 주목성이 강한 제품으로, 클래식한 장식과 로맨틱한 플라워 패턴을 함께 매치해 대중적이면서도 화사함을 더했습니다.
소재 : 40수면모달
색상 : 레드



공진향

침대커버세트(Q) 1,250,000
침대커버 + 누빔이불커버 + 베개커버
매트커버세트(Q) 1,090,000
매트커버 + 베개커버

강렬한 색감과 자수가 전통적이면서도 현대적인 멋을 주는 상품입니다. 모던한 자수와 심플한 컬러 배색을 가로 스트라이프로 단정하게 표현했습니다. 한 땀 한 땀 정성이 느껴지는 자수로 정갈한 멋을 더했습니다. 이불 하단에는 내추럴한 느낌의 4가지 원단을 정성스럽게 손 누빔 해 예단으로서의 품격을 높였습니다.
소재 : 인견(위상), 40수 면모달
색상 : 퍼플



꽃담

침대커버세트(Q) 1,500,000
 침대커버 + 누빔이불커버 + 베개커버
매트커버세트(Q) 1,440,000
 매트커버 + 베개커버

한국의 전통적인 조각보를 현대적으로 재해석해 한국적인 아름다움을 표현했습니다. 법고창신(法古創新)의 정신으로 모던함에 한국적 색을 입히고, 소재가 주는 고급스러움과 더불어 패치워크 기법으로 예단의 정성까지 결들인 디자인으로 완성했습니다. (법고창신法古創新 : 옛것을 본받아 새로운 것을 창조(創造)한다는 뜻으로, 옛것에 토대를 두되 그것을 변화시킬 줄 알고 새것을 만들어 가되 근본을 잃지 않아야 한다는 의미)
 소재 : 실크100%, 60수 면모달
 색상 : 핑크



여운

침대커버세트(Q) 1,300,000
 침대커버 + 누빔이불커버 + 베개커버
매트커버세트(Q) 1,130,000
 매트커버 + 베개커버

복(福)을 상징하는 박쥐 문양과 왕과 군자를 상징하는 용 자수를 부담스럽지 않고 섬세하게 수놓아 상징적인 의미가 겹쳐진 예단으로 이브자리만의 차별화된 상품입니다. 선명한 색감을 지닌 청색, 홍색, 은은한 베이지색의 대비가 주는 패치워크가 웅장하면서도 중후한 멋을 줍니다. 전통적인 모티브 자수와 색감이 베이지색 원단과 조화를 이루어 절제미와 단순함 그리고 동양적인 간결함을 갖춘 고품격 예단상품입니다. 젠스타일 또는 미니멀한 인테리어를 선호하시는 분에게 추천합니다.
 소재 : 인견(워싱), 60수 면텐셀
 색상 : 베이지

**새로운 침구를 만나다
 라인프렌즈 콜라보레이션**

HELLO! LINE FRIENDS IN EVEZARY!
 라인프렌즈는 전 세계 2억명 이상이 사용하는 모바일 메신저 LINE의 스티커 캐릭터로 시작된 글로벌 캐릭터 브랜드입니다. 브라운, 초코, 코니를 대표 캐릭터로, 글로벌 유명 브랜드와 콜라보레이션을 진행하며 세계 각국에서 다양한 캐릭터 제품을 선보이고 있습니다. 이제 이브자리에서 라인프렌즈를 만나보세요.



라인프렌즈투게더

매트커버세트(Q) 380,000 \$ 280,000
 매트커버 + 누빔이불커버 + 베개커버
3점세트(Q) 360,000 \$ 275,000
 누빔이불커버 + 패드 + 베개커버
2점세트(Q) 255,000 \$ 180,000
 누빔이불커버+베개커버

20대 젊은 층에 대세인 라인프렌즈 캐릭터를 과하지 않고 심플하게 접목한 모던스타일 베딩입니다. 그레이 텍스처 패턴의 솔리드성 앞면과 화사함을 주는 핑크 컬러로 표현된 캐릭터 패턴의 뒷면 매치가 양면으로 사용할 수 있어 두 가지의 서로 다른 분위기의 침실로 연출 가능한 실용적인 상품입니다.
 소재 : 40수 레이온
 색상 : 핑크



라인프렌즈헬로우

매트커버세트(Q) 355,000 SS 280,000

매트커버 + 누빔이불커버 + 베개커버

3점세트(Q) 340,000 SS 270,000

누빔이불커버 + 패드 + 베개커버

2점세트(Q) 235,000 S 175,000

누빔이불커버 + 베개커버

간결하게 표현한 캐릭터를 도트로 형상화한 패턴과 블루 컬러로 전개한 편안한 무드의 앞면에 캐릭터들이 스트라이프 사이에 숨어 있는 듯한 표현으로 재미 요소가 있는 제품입니다. 또한 뒷면의 반전 매력에 있는 디자인으로 양면 사용이 가능합니다.

소재 : 면40수 트윌 / 색상 : 블루

라인프렌즈트리오

일체형 낮잠이불(110x140cm) 140,000

라인프렌즈에서 가장 인기있는 '브라운', '샬리', '코니'를 강조한 미니멀 디자인입니다. 캐릭터 모양에 따라 손 누빔을 했으며, 캐릭터를 돋보이게 하는 안정감 있는 스트라이프 패턴에 약간의 컬러감을 가미해 군더더기 없이 깔끔한 디자인을 완성했습니다.

소재 : 면40수 트윌 / 색상 : 블루

라인프렌즈초코

일체형 낮잠이불(110x140cm) 140,000

라인프렌즈는 2011년 모바일메신저 '라인' 스티커 캐릭터 탄생을 시작으로 현재 캐릭터 제품, 애니메이션, 게임, 카페, 호텔, 테마파크 등 다양한 분야에 적용되어 세계적인 사랑을 받는 캐릭터 브랜드입니다. 고급 브랜드 라인에만 사용 가능한 '초코' 캐릭터와 빨간 체리 모티브로 소녀감성을 더했습니다.

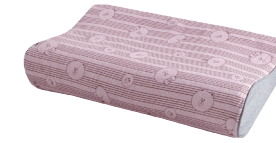
소재 : 40수 레이온 / 색상 : 레드



헬로우 메모리폼 베개

슬라브형 메모리폼 베개(S)	슬라브형 메모리폼 베개(L)
1호(7.5cm) 57,000	1호(7.5cm) 85,000
2호(8.5cm) 60,000	2호(8.5cm) 90,000
3호(10cm) 65,000	3호(10cm) 100,000
4호(11.5cm) 70,000	4호(11.5cm) 110,000

네이버 라인프렌즈의 귀여운 주인공들과 모던한 스트라이프가 잘 어울린 상품입니다.
커버 : 겉지 - 면100%(40수 트윌) / 안지 - 타이벡
충전물 : 폴리우레탄 100%(슬라브형) / 밀도 : 50kg
색상 : 블루



투게더 메모리폼 베개

슬라브형 메모리폼 베개(S)	슬라브형 메모리폼 베개(L)
1호(7.5cm) 57,000	1호(7.5cm) 85,000
2호(8.5cm) 60,000	2호(8.5cm) 90,000
3호(10cm) 65,000	3호(10cm) 100,000
4호(11.5cm) 70,000	4호(11.5cm) 110,000

아이들이 좋아하는 동물들을 원색 컬러로 화사하게 표현된 상품입니다.
커버 : 겉지 - 면100%(40수 레이온) / 안지 - 타이벡
충전물 : 폴리우레탄 100%(슬라브형) / 밀도 : 50kg
색상 : 블루



초코 메모리폼 베개

1호(3-5세, 5.5cm) 48,000
2호(6-9세, 7cm) 55,000
3호(10-15세, 8cm) 61,000
유아용 바디베개(100x20cm) 43,000

네이버 라인프렌즈의 귀여운 여자친구가 아기자기하게 디자인된 유아용 베개입니다.
커버 : 겉지 - 40수 레이온 / 안지 - 타이벡
충전물 : 폴리우레탄 100%(슬라브형)
밀도 : 50kg
색상 : 레드

헬로우 바디베개

성인용(130x30cm) 57,000

네이버 대표 캐릭터 라인프렌즈로 아기자기하게 디자인한 성인용 바디베개입니다.

커버 : 면100%(40수 트윌)
충전물 : 폴리우레탄 100%
색상 : 블루

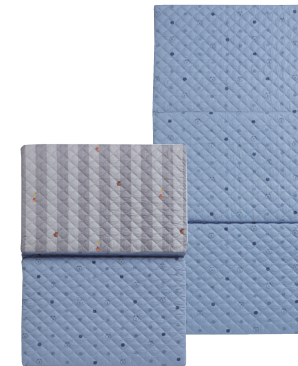


투게더 바디베개

성인용(130x30cm) 57,000

아기자기한 네이버 라인프렌즈 패턴으로 디자인한 편안한 수면 보조 용품입니다.

커버 : 면100%(40수 레이온)
충전물 : 폴리우레탄 100%
색상 : 핑크



헬로우 삼단접이식요

S(100x200cm, 4T) 330,000

Q(150x200cm, 4T) 430,000

공간 활용이 용이하도록 기존 메모리폼 매트리스를 삼단으로 접을 수 있게 디자인된 접이식 메모리폼 요입니다. 타이벡원단을 사용하여 내구성을 최대한 살린 상품으로 최고급 고밀도 메모리폼을 사용하여 신체 무게를 고르게 분산시켜 최적의 수면환경이 되도록 도와주는 요입니다.
커버 : 면100%(40수 트윌), 타이벡
충전물 : 폴리우레탄 100%
색상 : 블루



바닥에서도 침대에서도 숙면 타퍼가 정답입니다

이브자리의
건강한 생활을 위한
수면 문화 이야기 -
굿모닝굿베딩을
집에서 만나보세요.

아름다운 침실과 건강한 생활문화를
창조해온 친환경 기업 이브자리가 발행하는
건강한 생활을 위한 수면 문화 이야기
<good morning, good bedding>을 집에서도
받아보실 수 있습니다. 구독을 원하시는 분은
이메일 nrkim1228@evezary.co.kr로
성함과 받아보실 주소, 연락처를 기재해
보내주세요. 이브자리가 여러분의 건강한 수면을
위해 한걸음 더 다가갑니다.



시그니처 메모리폼 타퍼



시그니처 메모리폼 삼단타퍼



시그니처 에어홀 필로우

당신의 건강한
수면을 지켜줄
이브자리의
'굿베딩'을 앱으로도
만나보세요.



이 책에 소개된 이브자리 2017 F/W 제품 정보는
이브자리 홈페이지 혹은 이브자리레터(APP)를 통해
자세히 살펴볼 수 있습니다.

App Store/Play Store에 이브자리뉴스레터를 검색해보세요.

시그니처 메모리폼
광고 속 조인성 타퍼

good night!

